

Số: LQSL_190/23h30/DBQG

Hà Nội, ngày 16 tháng 6 năm 2026

**TIN CẢNH BÁO LŨ QUÉT, SẠT LỎ ĐẤT, SỤT LÚN ĐẤT DO MƯA LŨ
HOẶC DÒNG CHẢY TRÊN KHU VỰC CÁC TỈNH ĐẮK LẮK,
LÂM ĐỒNG VÀ ĐỒNG NAI**

1. Tình hình mưa đã qua:

Trong 02 giờ qua (từ 21 giờ đến 23 giờ ngày 16/6), khu vực các tỉnh Đắk Lắk, Lâm Đồng và Đồng Nai đã có mưa vừa, mưa to đến rất to như: Ea Kiết 54,8mm (Đắk Lắk); Hồ Trà Tân 61,2mm (Lâm Đồng); La Ngà 104,8mm (Đồng Nai).

Mô hình độ ẩm đất cho thấy một số khu vực thuộc các tỉnh trên đã gần bão hòa (trên 85%) hoặc đạt trạng thái bão hòa.

2. Cảnh báo mưa trong thời gian tiếp theo:

Trong 03-06 giờ tới, khu vực các tỉnh trên tiếp tục có mưa với lượng mưa tích lũy phổ biến từ 20-50mm, có nơi trên 80mm.

3. Cảnh báo nguy cơ:

Trong 06 giờ tới, nguy cơ xảy ra lũ quét trên các sông, suối nhỏ, sạt lở đất trên sườn dốc tại nhiều xã/phường (Chi tiết được đính kèm trong Phụ lục 1).

4. Cảnh báo cấp độ rủi ro thiên tai do lũ quét, sạt lở đất, sụt lún đất do mưa lũ hoặc dòng chảy: Cấp 1.

5. Cảnh báo tác động của lũ quét, sạt lở, sụt lún đất do mưa lũ hoặc dòng chảy:

Lũ quét, sạt lở đất có thể gây tác động rất xấu đến môi trường, uy hiếp tính mạng của người dân; gây tắc nghẽn giao thông cục bộ, làm ảnh hưởng tới quá trình di chuyển của các phương tiện; phá hủy các công trình dân sinh, kinh tế gây thiệt hại cho các hoạt động sản xuất, hoạt động kinh tế - xã hội.

Kiến nghị các cơ quan chức năng tại địa phương lưu ý rà soát các điểm nghẽn dòng, các vị trí xung yếu trên địa bàn để có biện pháp phòng tránh, ứng phó.

Tin phát lúc: 23h30

Người chịu trách nhiệm
ban hành bản tin

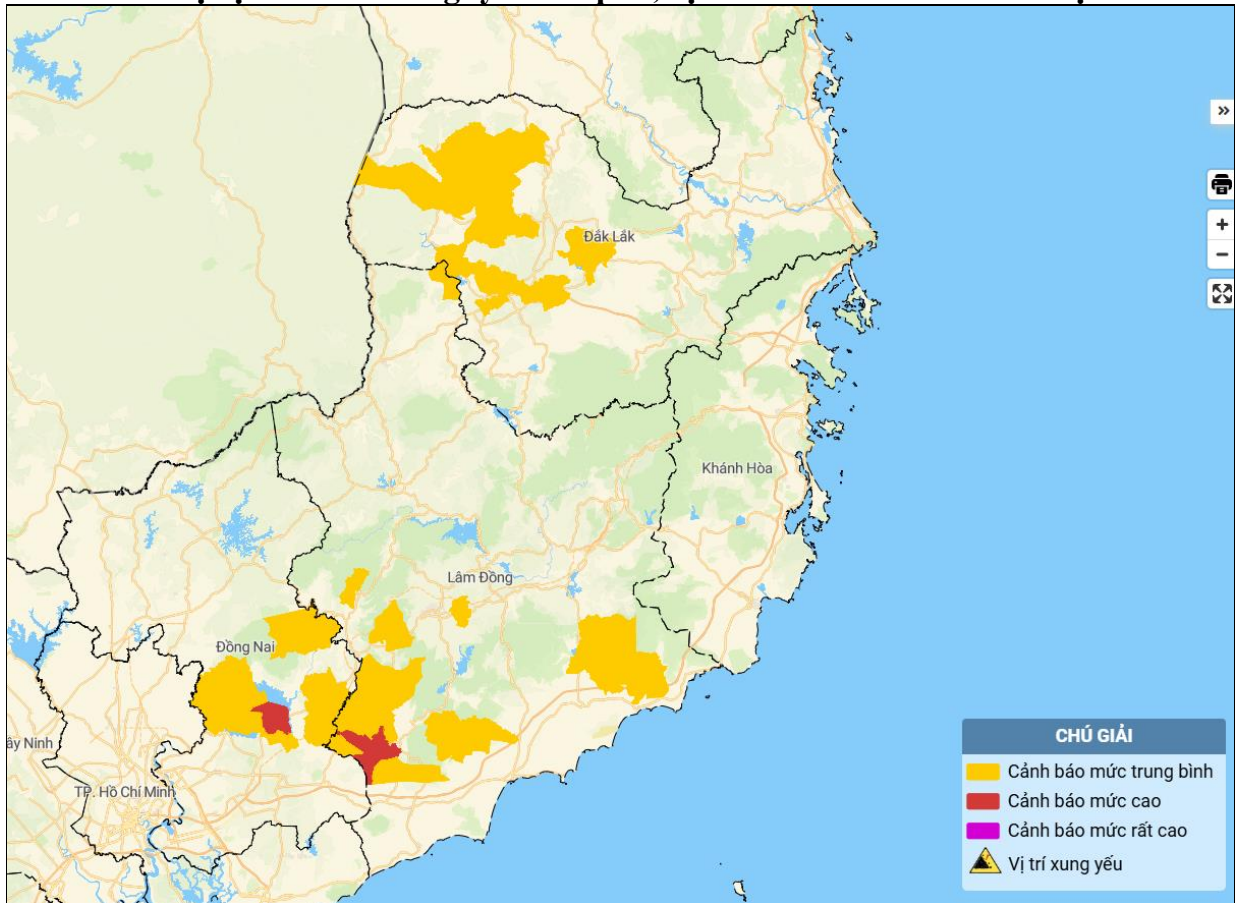
Nguyễn Thu Thủy

PHỤ LỤC

Phụ lục 1: Danh sách các khu vực có nguy cơ xảy ra lũ quét, sạt lở đất đá trong 06 giờ tới

TT	Tỉnh	Xã/Phường
1	Đắk Lắk	Buôn Đôn, Cư M'gar, Cưôr Đăng, Ea Bung, Ea Drăng, Ea Drông, Ea Kar, Ea Khăl, Ea Kiết, Ea Kly, Ea Knuéc, Ea M'Droh, Ea Nuôl, Ea Rôk, Ea Súp, Ea Tul, Ea Wer, Ea Wy, Krông Pắc, P. Buôn Ma Thuật, P. Ea Kao, P. Tân An, P. Tân Lập, P. Thành Nhất, Phú Xuân, Quảng Phú
2	Lâm Đồng	<i>Suối Kiết, Trà Tân</i> ; Bắc Bình, Bắc Ruộng, Bảo Lâm 2, Đạ Huoai 2, Đạ Tẻh 3, Đăk Wil, Đức Linh, Hải Ninh, Hàm Thạnh, Hàm Thuận, Hòa Ninh, Hoài Đức, Nam Dong, Nam Thành, Nghị Đức, Phan Rí Cửa, Phan Sơn, Tánh Linh, Tuy Phong
3	Đồng Nai	<i>La Ngà, Thanh Sơn, Thống Nhất</i> ; Đak Lua, Định Quán, Phú Hòa, Phú Vinh, Tân Phú, Trị An, Xuân Bắc

Phụ lục 2: Bản đồ nguy cơ lũ quét, sạt lở đất đá trên các khu vực



(Chi tiết tại đường link: <http://luquetsatlo.nchmf.gov.vn>)