

Số: LQSL_191/01h30/DBQG

Hà Nội, ngày 17 tháng 6 năm 2026

**TIN CẢNH BÁO LŨ QUÉT, SẠT LỖ ĐẤT, SỤT LÚN ĐẤT DO MƯA
LŨ HOẶC DÒNG CHẢY TRÊN KHU VỰC CÁC TỈNH
TUYÊN QUANG VÀ THÁI NGUYÊN**

1. Tình hình mưa đã qua:

Trong 02 giờ qua (từ 23 giờ ngày 16/6 đến 01 giờ ngày 17/6), khu vực các tỉnh Tuyên Quang và Thái Nguyên đã có mưa vừa, mưa to đến rất to như: Việt Vinh 93,8mm; Lãng Cẩn 82,6mm (Tuyên Quang); Bằng Thành 104mm (Thái Nguyên); ...

Mô hình độ ẩm đất cho thấy một số khu vực thuộc các tỉnh trên đã gần bão hòa (trên 85%) hoặc đạt trạng thái bão hòa.

2. Cảnh báo mưa trong thời gian tiếp theo:

Trong 03-06 giờ tới, khu vực các tỉnh trên tiếp tục có mưa với lượng mưa tích lũy phổ biến từ 40-80mm, có nơi trên 100mm.

3. Cảnh báo nguy cơ:

Trong 06 giờ tới, nguy cơ xảy ra lũ quét trên các sông, suối nhỏ, sạt lở đất trên sườn dốc tại các tỉnh trên, đặc biệt tại các xã/phường:

- **Tuyên Quang:** Bắc Quang; Bắc Mê, Bạch Ngọc, Bạch Xa, Bằng Hành, Bằng Lang, Bình An, Chiêm Hóa, Côn Lôn, Đồng Tâm, Đường Hồng, Giáp Trung, Hồng Thái, Hùng An, Lâm Bình, Liên Hiệp, Linh Hồ, Minh Ngọc, Minh Quang, Minh Sơn, Nà Hang, Ngọc Đường, P. Hà Giang 2, Phú Linh, Tân An, Tân Mỹ, Tân Quang, Tân Trịnh, Thông Nguyên, Thượng Lâm, Thượng Nông, Tiên Yên, Tùng Bá, Xuân Giang, Yên Cường, Yên Hoa, Yên Lập;

- **Thái Nguyên:** Bằng Thành; Cẩm Giàng, Cao Minh, Nghiên Loan, Phong Quang, Phủ Thông, Văn Lang, Vĩnh Thông.

4. Cảnh báo cấp độ rủi ro thiên tai do lũ quét, sạt lở đất, sụt lún đất do mưa lũ hoặc dòng chảy: Cấp 1.

5. Cảnh báo tác động của lũ quét, sạt lở, sụt lún đất do mưa lũ hoặc dòng chảy:

Lũ quét, sạt lở đất có thể gây tác động rất xấu đến môi trường, uy hiếp tính mạng của người dân; gây tắc nghẽn giao thông cục bộ, làm ảnh hưởng tới quá trình di chuyển của các phương tiện; phá hủy các công trình dân sinh, kinh tế gây thiệt hại cho các hoạt động sản xuất, hoạt động kinh tế - xã hội.

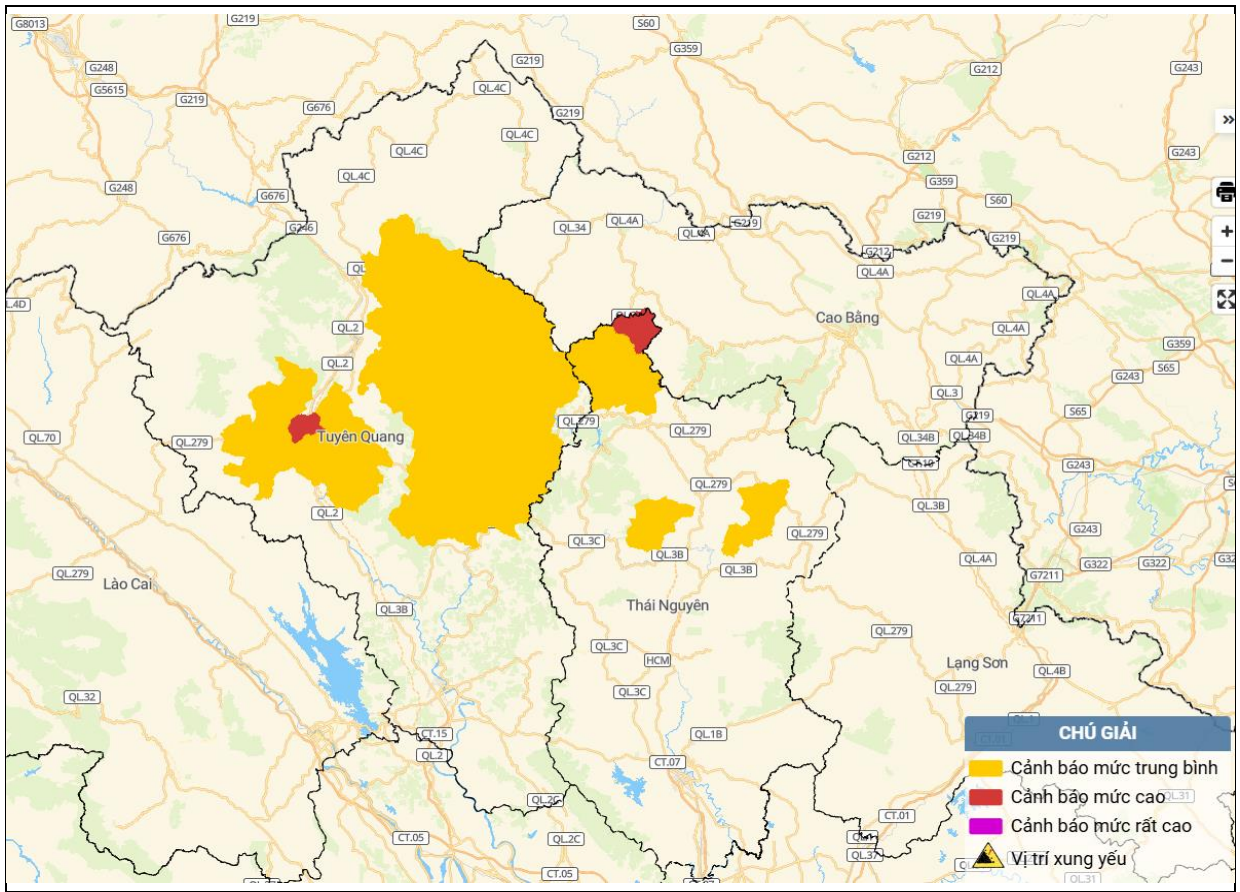
Kiến nghị các cơ quan chức năng tại địa phương lưu ý rà soát các điểm nghẽn dòng, các vị trí xung yếu trên địa bàn để có biện pháp phòng tránh, ứng phó.

Tin phát lúc: 01h30

**Người chịu trách nhiệm
ban hành bản tin**

Nguyễn Thu Thủy

Phụ lục: Bản đồ nguy cơ lũ quét, sạt lở đất đá trên các khu vực



Chi tiết tại đường link: luquetsatlo.nchmf.gov.vn