

Số: LQSL\_192/06h30/DBQG

Hà Nội, ngày 17 tháng 6 năm 2026

**TIN CẢNH BÁO LŨ QUÉT, SẠT LỎ ĐẤT, SỤT LÚN ĐẤT DO MƯA LŨ  
HOẶC DÒNG CHẢY TRÊN KHU VỰC CÁC TỈNH TUYÊN QUANG,  
THÁI NGUYÊN VÀ CAO BẰNG**

**1. Tình hình mưa đã qua:**

Trong 06 giờ qua (từ 0 giờ đến 06 giờ ngày 17/6), khu vực các tỉnh Tuyên Quang, Thái Nguyên và Cao Bằng đã có mưa vừa, mưa to đến rất to như: Việt Vinh 138mm, Xuân Minh 60,4mm (Tuyên Quang); Bằng Thành 131,4mm, Phủ Thông 100,8mm (Thái Nguyên); Đàm Thủy 62,4mm (Cao Bằng);...

Mô hình độ ẩm đất cho thấy một số khu vực thuộc các tỉnh trên đã gần bão hòa (trên 85%) hoặc đạt trạng thái bão hòa.

**2. Cảnh báo mưa trong thời gian tiếp theo:**

Trong 03-06 giờ tới, khu vực các tỉnh trên tiếp tục có mưa với lượng mưa tích lũy phổ biến từ 20-40mm, có nơi trên 70mm.

**3. Cảnh báo nguy cơ:**

Trong 06 giờ tới, nguy cơ xảy ra lũ quét trên các sông, suối nhỏ, sạt lở đất trên sườn dốc tại nhiều xã/phường (Chi tiết được đính kèm trong Phụ lục 1).

**4. Cảnh báo cấp độ rủi ro thiên tai do lũ quét, sạt lở đất, sụt lún đất do mưa lũ hoặc dòng chảy:** Cấp 1.

**5. Cảnh báo tác động của lũ quét, sạt lở, sụt lún đất do mưa lũ hoặc dòng chảy:**

Lũ quét, sạt lở đất có thể gây tác động rất xấu đến môi trường, uy hiếp tính mạng của người dân; gây tắc nghẽn giao thông cục bộ, làm ảnh hưởng tới quá trình di chuyển của các phương tiện; phá hủy các công trình dân sinh, kinh tế gây thiệt hại cho các hoạt động sản xuất, hoạt động kinh tế - xã hội.

Kiến nghị các cơ quan chức năng tại địa phương lưu ý rà soát các điểm nghẽn dòng, các vị trí xung yếu trên địa bàn để có biện pháp phòng tránh, ứng phó.

Tin phát lúc: 06h30

Người chịu trách nhiệm  
ban hành bản tin

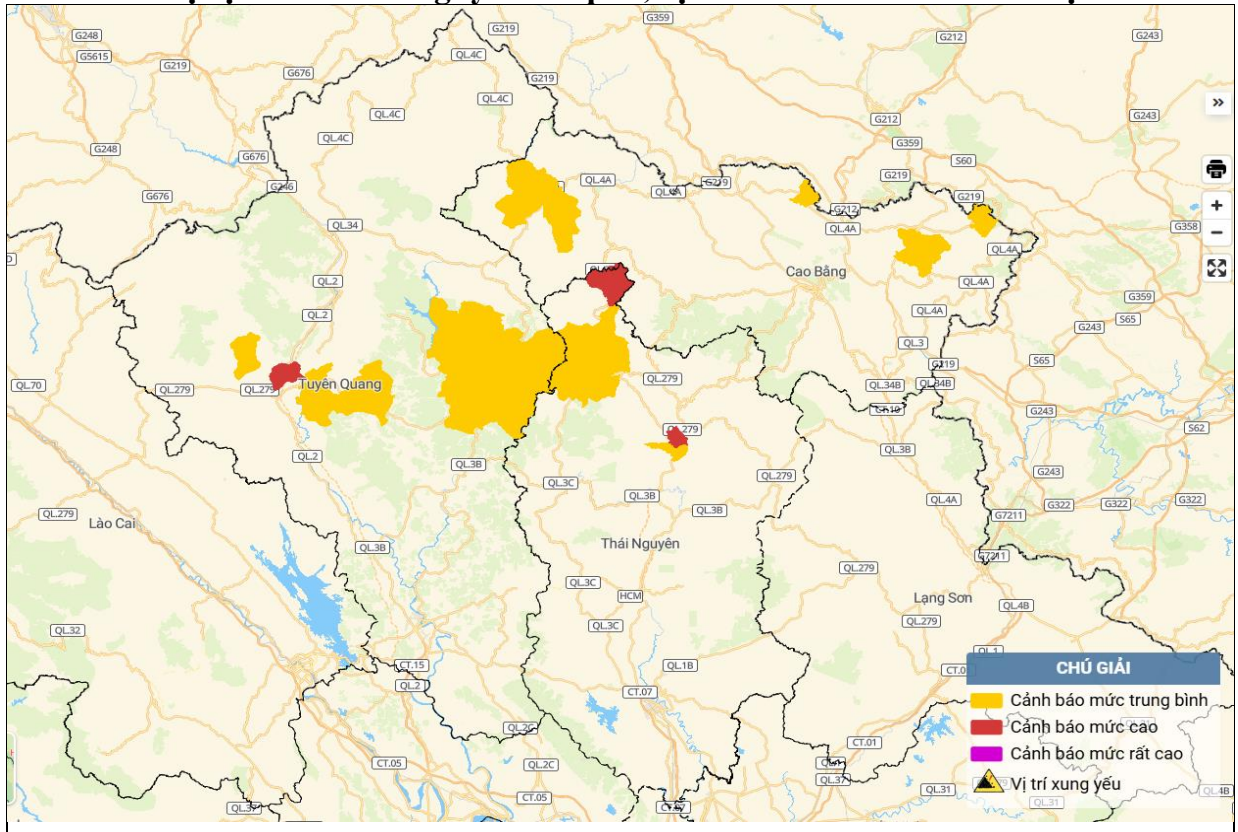
Nguyễn Thu Thủy

## PHỤ LỤC

### Phụ lục 1: Danh sách các khu vực có nguy cơ xảy ra lũ quét, sạt lở đất đá trong 06 giờ tới

TT	Tỉnh	Xã/Phường
1	Tuyên Quang	<i>Bắc Quang</i> ; Bằng Hành, Côn Lôn, Đồng Tâm, Hồng Thái, Liên Hiệp, Lâm Bình, Minh Quang, Nà Hang, Thông Nguyên, Thượng Lâm, Yên Hoa
2	Thái Nguyên	<i>Bằng Thành, Phủ Thông</i> ; Ba Bể, Cao Minh, Chợ Rã, Nghiên Loan
3	Cao Bằng	Bảo Lâm, Đàm Thủy, Đoài Dương, Lý Bôn, Nam Quang, Tổng Cọt, Trùng Khánh

### Phụ lục 2: Bản đồ nguy cơ lũ quét, sạt lở đất đá trên các khu vực



(Chi tiết tại đường link: <http://luquetsatlo.nchmf.gov.vn>)