

Số: LQSL_197/01h40/DBQG

Hà Nội, ngày 18 tháng 6 năm 2026

**TIN CẢNH BÁO LŨ QUÉT, SẠT LỞ ĐẤT, SỤT LÚN ĐẤT DO MƯA
LŨ HOẶC DÒNG CHẢY TRÊN KHU VỰC TỈNH THÁI NGUYÊN**

1. Tình hình mưa đã qua:

Trong 02 giờ qua (từ 23 giờ ngày 17/6 đến 01 giờ ngày 18/6), khu vực tỉnh Thái Nguyên đã có mưa vừa, mưa to, cục bộ có nơi mưa rất to như: Mỹ Phương 125,1mm; Hiệp Lực 31,2mm,...

Mô hình độ ẩm đất cho thấy một số khu vực thuộc tỉnh trên đã gần bão hòa (trên 85%) hoặc đạt trạng thái bão hòa.

2. Cảnh báo mưa trong thời gian tiếp theo:

Trong 03-06 giờ tới, khu vực tỉnh Thái Nguyên tiếp tục có mưa với lượng mưa tích lũy phổ biến từ 10-30mm, có nơi trên 50mm.

3. Cảnh báo nguy cơ:

Trong 06 giờ tới, nguy cơ xảy ra lũ quét trên các sông, suối nhỏ, sạt lở đất trên sườn dốc tại tỉnh Thái Nguyên, đặc biệt tại các xã/phường: *Phong Quang*; *Bằng Thành*, *Bằng Vân*, *Cầm Giàng*, *Cao Minh*, *Hiệp Lực*, *Nà Phặc*, *Phủ Thông*, *Thượng Minh*.

4. Cảnh báo cấp độ rủi ro thiên tai do lũ quét, sạt lở đất, sụt lún đất do mưa lũ hoặc dòng chảy: Cấp 1.

5. Cảnh báo tác động của lũ quét, sạt lở, sụt lún đất do mưa lũ hoặc dòng chảy:

Lũ quét, sạt lở đất có thể gây tác động rất xấu đến môi trường, uy hiếp tính mạng của người dân; gây tắc nghẽn giao thông cục bộ, làm ảnh hưởng tới quá trình di chuyển của các phương tiện; phá hủy các công trình dân sinh, kinh tế gây thiệt hại cho các hoạt động sản xuất, hoạt động kinh tế - xã hội.

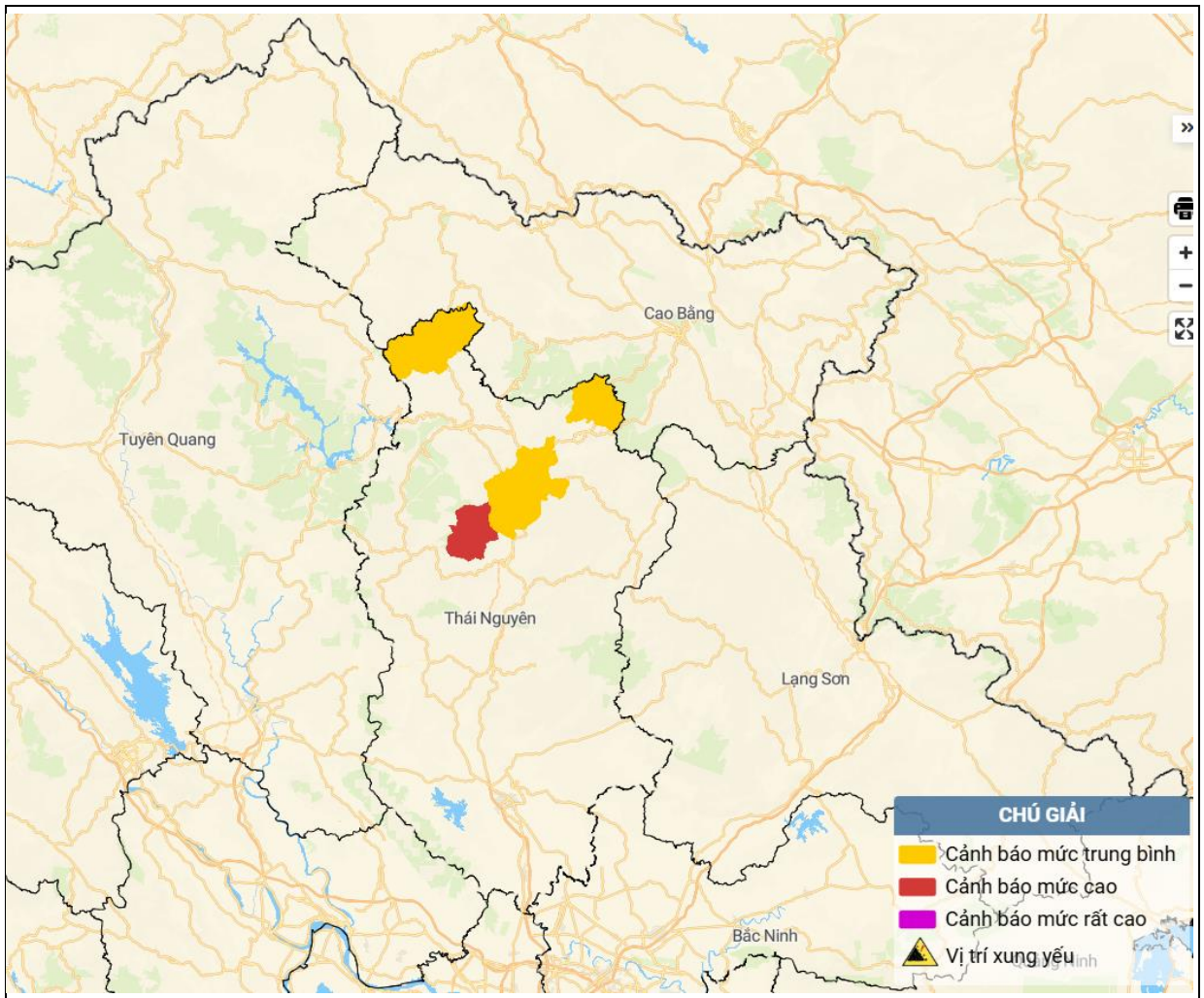
Kiến nghị các cơ quan chức năng tại địa phương lưu ý rà soát các điểm nghẽn dòng, các vị trí xung yếu trên địa bàn để có biện pháp phòng tránh, ứng phó.

Tin phát lúc: 01h40

**Người chịu trách nhiệm
ban hành bản tin**

Trần Tuyết Mai

Phụ lục: Bản đồ nguy cơ lũ quét, sạt lở đất đá trên các khu vực



Chi tiết tại đường link: luquetsatlo.nchmf.gov.vn