

Số: LQSL_199/06h40/DBQG

Hà Nội, ngày 18 tháng 6 năm 2026

**TIN CẢNH BÁO LŨ QUÉT, SẠT LỞ ĐẤT, SỤT LÚN ĐẤT DO MƯA
LŨ HOẶC DÒNG CHẢY TRÊN KHU VỰC CÁC TỈNH
TUYÊN QUANG VÀ QUẢNG NINH**

1. Tình hình mưa đã qua:

Trong 05 giờ qua (từ 01 giờ đến 06 giờ ngày 18/6), khu vực tỉnh các tỉnh Tuyên Quang và Quảng Ninh đã có mưa vừa, mưa to, có nơi mưa rất to như: Tân Lập 210,6mm, Hồ Thầu 171mm (Tuyên Quang); Phình Hồ 113,6mm (Quảng Ninh);...

Mô hình độ ẩm đất cho thấy một số khu vực thuộc các tỉnh trên đã gần bão hòa (trên 85%) hoặc đạt trạng thái bão hòa.

2. Cảnh báo mưa trong thời gian tiếp theo:

Trong 03-06 giờ tới, khu vực các tỉnh trên tiếp tục có mưa với lượng mưa tích lũy phổ biến như sau: Tuyên Quang từ 30-60mm, có nơi trên 90mm; Quảng Ninh từ 10-20mm, có nơi trên 40mm.

3. Cảnh báo nguy cơ:

Trong 06 giờ tới, nguy cơ xảy ra lũ quét trên các sông, suối nhỏ, sạt lở đất trên sườn dốc tại các tỉnh trên, đặc biệt tại các xã/phường:

- **Tuyên Quang:** Tân Quang; Bắc Mê, Bạch Ngọc, Đồng Tâm, Du Già, Đường Hồng, Đường Thượng, Giáp Trung, Hồ Thầu, Linh Hồ, Lũng Phìn, Lũng Tám, Mậu Duệ, Minh Sơn, Nậm Dịch, Ngọc Long, Sà Phìn, Sùng Máng, Thắng Mố, Thông Nguyên, Tiên Nguyên, Yên Cường, Yên Minh;

- **Quảng Ninh:** Hải Sơn; P. Móng Cái 3.

4. Cảnh báo cấp độ rủi ro thiên tai do lũ quét, sạt lở đất, sụt lún đất do mưa lũ hoặc dòng chảy: Cấp 1.

5. Cảnh báo tác động của lũ quét, sạt lở, sụt lún đất do mưa lũ hoặc dòng chảy:

Lũ quét, sạt lở đất có thể gây tác động rất xấu đến môi trường, uy hiếp tính mạng của người dân; gây tắc nghẽn giao thông cục bộ, làm ảnh hưởng tới quá trình di chuyển của các phương tiện; phá hủy các công trình dân sinh, kinh tế gây thiệt hại cho các hoạt động sản xuất, hoạt động kinh tế - xã hội.

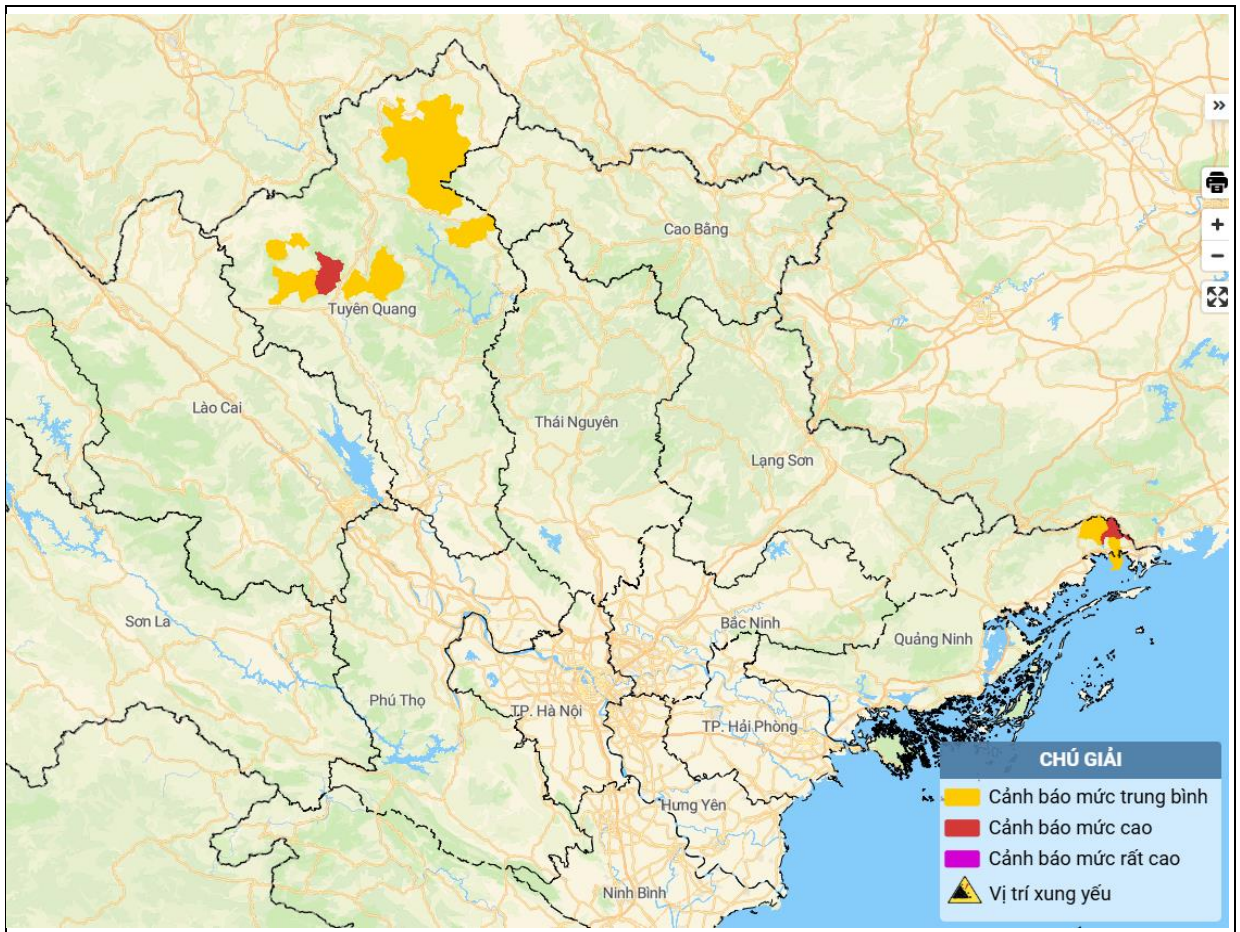
Kiểm nghị các cơ quan chức năng tại địa phương lưu ý rà soát các điểm nghẽn dòng, các vị trí xung yếu trên địa bàn để có biện pháp phòng tránh, ứng phó.

Tin phát lúc: 06h40

**Người chịu trách nhiệm
ban hành bản tin**

Trần Tuyết Mai

Phụ lục: Bản đồ nguy cơ lũ quét, sạt lở đất đá trên các khu vực



Chi tiết tại đường link: luquetsatlo.nchmf.gov.vn