

Số: LQSL\_200/13h40/DBQG

Hà Nội, ngày 18 tháng 6 năm 2026

**TIN CẢNH BÁO LŨ QUÉT, SẠT LỎ ĐẤT, SỤT LÚN ĐẤT DO MƯA  
LŨ HOẶC DÒNG CHẢY TRÊN KHU VỰC TỈNH LÂM ĐỒNG**

**1. Tình hình mưa đã qua:**

Trong 02 giờ qua (từ 11 giờ đến 13 giờ ngày 18/6), khu vực tỉnh Lâm Đồng đã có mưa vừa và mưa to như: Đăk Lao 62mm, Đăk Mâm 39,4mm,...

Mô hình độ ẩm đất cho thấy một số khu vực thuộc tỉnh trên đã gần bão hòa (trên 85%) hoặc đạt trạng thái bão hòa.

**2. Cảnh báo mưa trong thời gian tiếp theo:**

Trong 03-06 giờ tới, khu vực tỉnh Lâm Đồng tiếp tục có mưa với lượng mưa tích lũy phổ biến từ 20-40mm, có nơi trên 70mm.

**3. Cảnh báo nguy cơ:**

Trong 06 giờ tới, nguy cơ xảy ra lũ quét trên các sông, suối nhỏ, sạt lở đất trên sườn dốc tại tỉnh Lâm Đồng, đặc biệt tại các xã/phường: Đăk Song, Đam Rông 4, Đức Lập, Krông Nô, Lạc Dương, Nâm Nung, Quảng Phú, Tà Đùng, Thuận An

**4. Cảnh báo cấp độ rủi ro thiên tai do lũ quét, sạt lở đất, sụt lún đất do mưa lũ hoặc dòng chảy:** Cấp 1.

**5. Cảnh báo tác động của lũ quét, sạt lở, sụt lún đất do mưa lũ hoặc dòng chảy:**

Lũ quét, sạt lở đất có thể gây tác động rất xấu đến môi trường, uy hiếp tính mạng của người dân; gây tắc nghẽn giao thông cục bộ, làm ảnh hưởng tới quá trình di chuyển của các phương tiện; phá hủy các công trình dân sinh, kinh tế gây thiệt hại cho các hoạt động sản xuất, hoạt động kinh tế - xã hội.

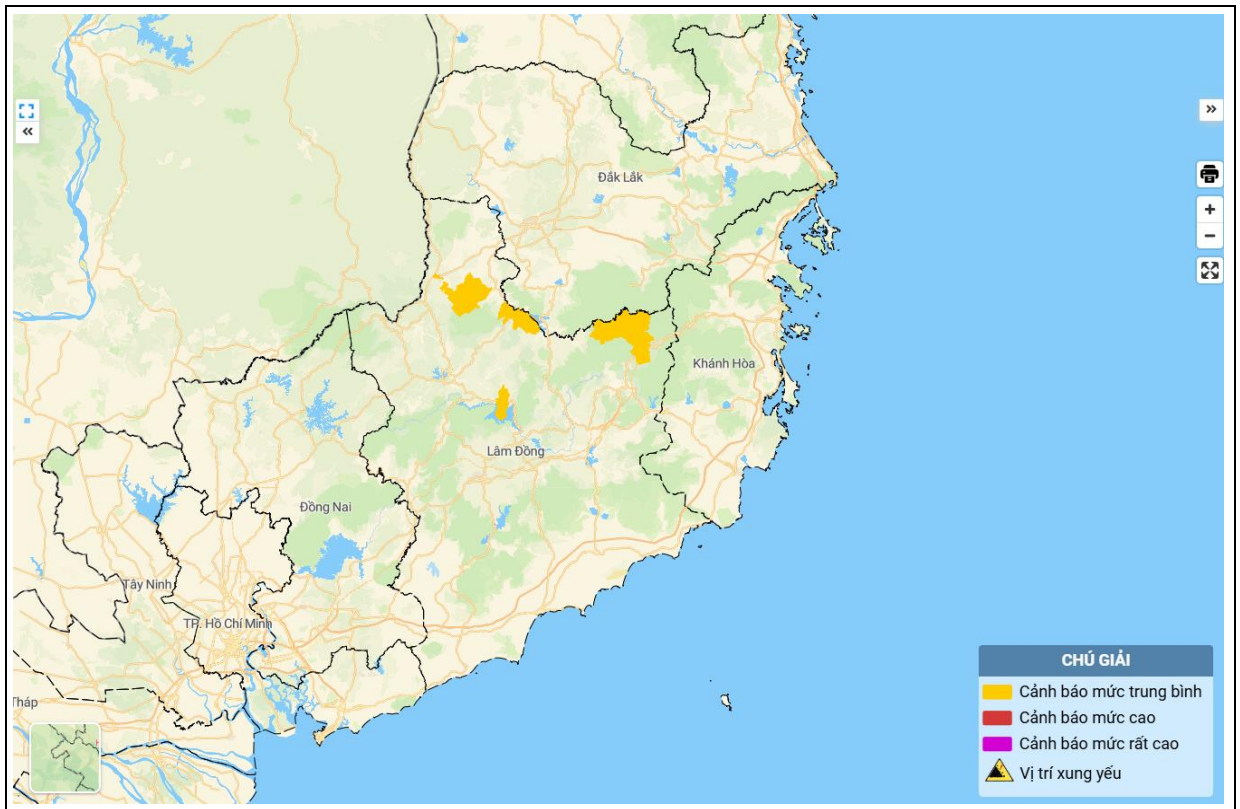
*Kiến nghị các cơ quan chức năng tại địa phương lưu ý rà soát các điểm nghẽn dòng, các vị trí xung yếu trên địa bàn để có biện pháp phòng tránh, ứng phó.*

**Tin phát lúc: 13h40**

**Người chịu trách nhiệm  
ban hành bản tin**

**Giang Hoàng Hiệp**

## Phụ lục: Bản đồ nguy cơ lũ quét, sạt lở đất đá trên các khu vực



Chi tiết tại đường link: [luquetsatlo.nchmf.gov.vn](http://luquetsatlo.nchmf.gov.vn)