

Số: LQSL\_137/18h40/DBQG

Hà Nội, ngày 02 tháng 6 năm 2026

**TIN CẢNH BÁO LŨ QUÉT, SẠT LỖ ĐẤT, SỤT LÚN ĐẤT DO MƯA  
LŨ HOẶC DÒNG CHẢY TRÊN KHU VỰC TỈNH PHÚ THỌ**

**1. Tình hình mưa đã qua:**

Trong 02 giờ qua (từ 16 giờ đến 18 giờ ngày 02/6), khu vực tỉnh Phú Thọ đã có mưa vừa và mưa to như: Bao La 277,4mm, Sầm Khỏe 83,6mm,...

**2. Cảnh báo mưa trong thời gian tiếp theo:**

Trong 03-06 giờ tới, khu vực tỉnh Phú Thọ tiếp tục có mưa với lượng mưa phổ biến từ 20-50mm, có nơi trên 70mm.

**3. Cảnh báo nguy cơ:**

Trong 06 giờ tới, nguy cơ xảy ra lũ quét trên các sông, suối nhỏ, sạt lở đất trên sườn dốc tại tỉnh trên, đặc biệt tại các xã/phường: Bao La; Cao Sơn, Cự Đồng, Hương Cẩn, Khả Cửu, Mai Châu, Mai Hạ, Mường Bi, Quy Đức, Tân Lạc, Tân Mai, Tân Pheo, Thanh Thủy, Tiên Phong, Toàn Thắng, Tu Vũ, Văn Miếu, Vân Sơn.

**4. Cảnh báo cấp độ rủi ro thiên tai do lũ quét, sạt lở đất, sụt lún đất do mưa lũ hoặc dòng chảy: Cấp 1.**

**5. Cảnh báo tác động của lũ quét, sạt lở, sụt lún đất do mưa lũ hoặc dòng chảy:**

Lũ quét, sạt lở đất có thể gây tác động rất xấu đến môi trường, uy hiếp tính mạng của người dân; gây tắc nghẽn giao thông cục bộ, làm ảnh hưởng tới quá trình di chuyển của các phương tiện; phá hủy các công trình dân sinh, kinh tế gây thiệt hại cho các hoạt động sản xuất, hoạt động kinh tế - xã hội.

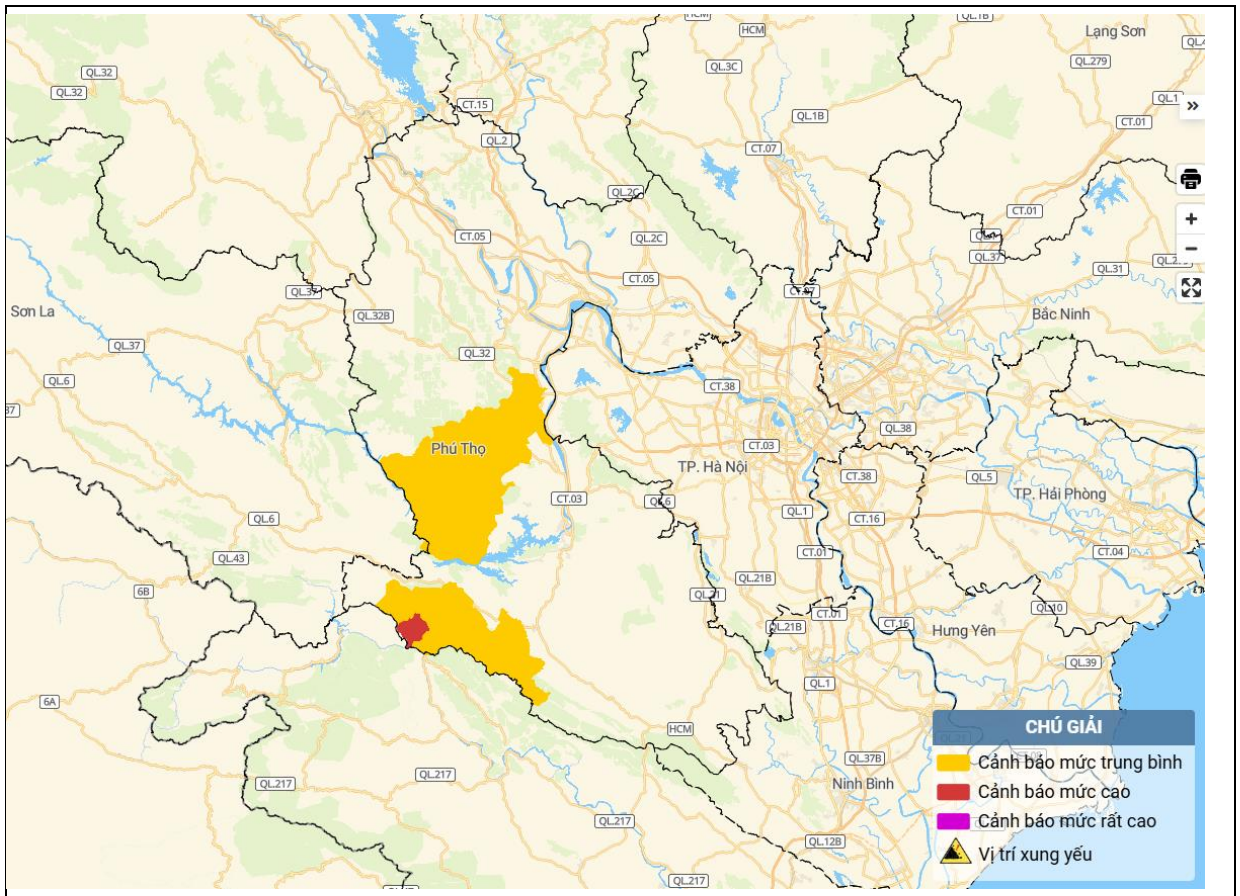
*Kiến nghị các cơ quan chức năng tại địa phương lưu ý rà soát các điểm nghẽn dòng, các vị trí xung yếu trên địa bàn để có biện pháp phòng tránh, ứng phó.*

**Tin phát lúc: 18h40**

**Người chịu trách nhiệm  
ban hành bản tin**

**Nguyễn Anh Nam**

## Phụ lục: Bản đồ nguy cơ lũ quét, sạt lở đất đá trên các khu vực



Chi tiết tại đường link: [luquetsatlo.nchmf.gov.vn](http://luquetsatlo.nchmf.gov.vn)