

Số: LQSL_213/20h30/DBQG

Hà Nội, ngày 21 tháng 6 năm 2026

**TIN CẢNH BÁO LŨ QUÉT, SẠT LỎ ĐẤT, SỤT LÚN ĐẤT DO MƯA LŨ
HOẶC DÒNG CHẢY TRÊN KHU VỰC CÁC TỈNH PHÚ THỌ
VÀ THÁI NGUYÊN**

1. Tình hình mưa đã qua:

Trong 03 giờ qua (từ 18 giờ đến 20 giờ ngày 21/6), khu vực tỉnh Phú Thọ đã có mưa vừa, mưa to như: Thủy Điện Suối Nhạp 45,4mm, Minh Quang 44,4mm,...

Trong 01 giờ qua (từ 19 giờ đến 20 giờ ngày 21/6), khu vực tỉnh Thái Nguyên đã có mưa vừa, mưa to như: Phở Yên 55,8mm, Sông Công 47mm,...

Mô hình độ ẩm đất cho thấy một số khu vực thuộc các tỉnh trên đã gần bão hòa (trên 85%) hoặc đạt trạng thái bão hòa.

2. Cảnh báo mưa trong thời gian tiếp theo:

Trong 03-06 giờ tới, khu vực các tỉnh trên tiếp tục có mưa với lượng mưa tích lũy phổ biến như sau: Thái Nguyên từ 20-40mm, có nơi trên 70mm; Phú Thọ từ 5-20mm, có nơi trên 30mm.

3. Cảnh báo nguy cơ:

Trong 06 giờ tới, nguy cơ xảy ra lũ quét trên các sông, suối nhỏ, sạt lở đất trên sườn dốc tại nhiều xã/phường (Chi tiết được đính kèm trong Phụ lục 1).

4. Cảnh báo cấp độ rủi ro thiên tai do lũ quét, sạt lở đất, sụt lún đất do mưa lũ hoặc dòng chảy: Cấp 1.

5. Cảnh báo tác động của lũ quét, sạt lở, sụt lún đất do mưa lũ hoặc dòng chảy:

Lũ quét, sạt lở đất có thể gây tác động rất xấu đến môi trường, uy hiếp tính mạng của người dân; gây tắc nghẽn giao thông cục bộ, làm ảnh hưởng tới quá trình di chuyển của các phương tiện; phá hủy các công trình dân sinh, kinh tế gây thiệt hại cho các hoạt động sản xuất, hoạt động kinh tế - xã hội.

Kiến nghị các cơ quan chức năng tại địa phương lưu ý rà soát các điểm nghẽn dòng, các vị trí xung yếu trên địa bàn để có biện pháp phòng tránh, ứng phó.

Tin phát lúc: 20h30

**Người chịu trách nhiệm
ban hành bản tin**

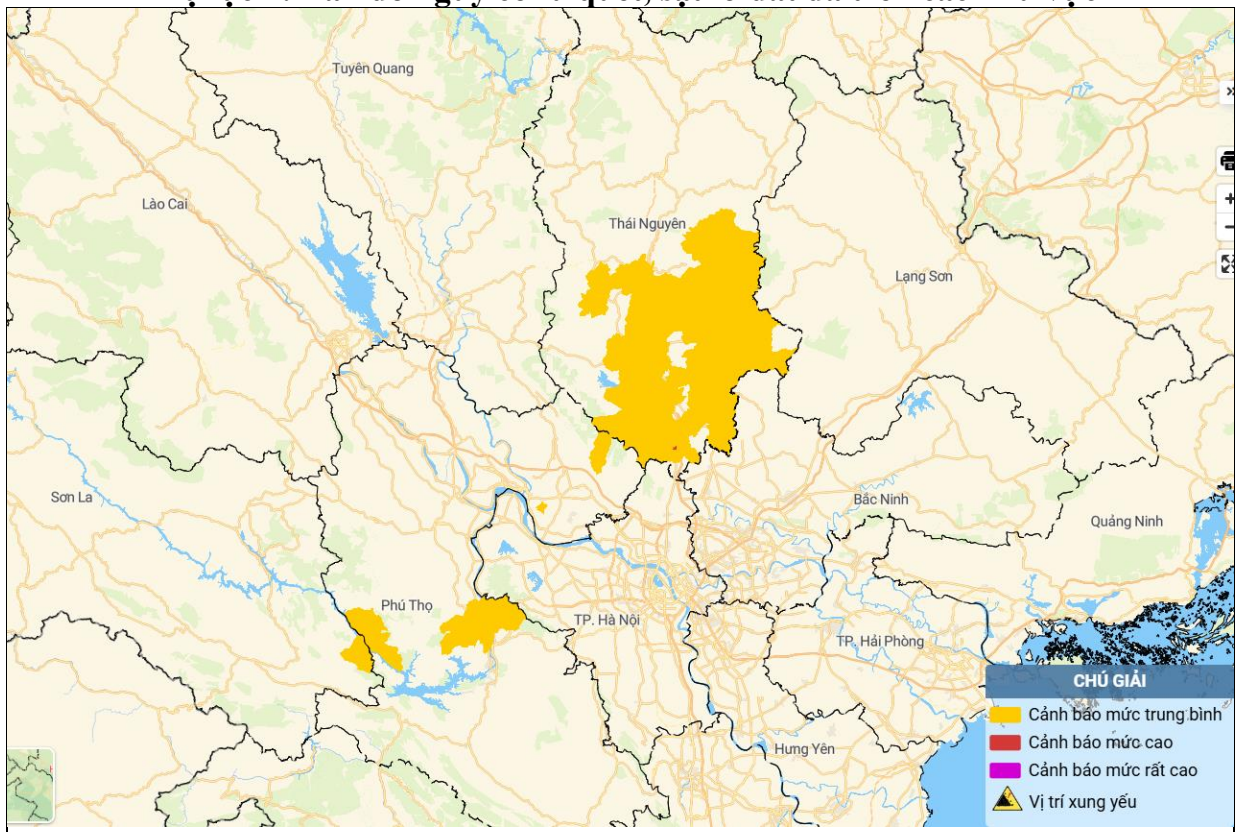
Nguyễn Thị Nhung

PHỤ LỤC

Phụ lục 1: Danh sách các khu vực có nguy cơ xảy ra lũ quét, sạt lở đất đá trong 06 giờ tới

TT	Tỉnh	Xã/Phường
1	Phú Thọ	Đà Bắc, P. Kỳ Sơn, P. Tân Hòa, Quy Đức, Tam Đảo, Tân Pheo, Thịnh Minh, Thổ Tang, Yên Sơn
2	Thái Nguyên	<i>P. Phổ Yên</i> ; An Khánh, Chợ Mới, Đại Phúc, Dân Tiến, Diềm Thụy, Đồng Hỷ, Đức Lương, Hợp Thành, Kha Sơn, La Hiên, Nam Hòa, Nghinh Tường, P. Bá Xuyên, P. Bách Quang, P. Gia Sàng, P. Linh Sơn, P. Phan Đình Phùng, P. Phúc Thuận, P. Quan Triều, P. Quyết Thắng, P. Sông Công, P. Tích Lương, P. Trung Thành, P. Vạn Xuân, Phú Bình, Phú Lạc, Phú Lương, Phượng Tiến, Quân Chu, Quang Sơn, Sảng Mộc, Tân Cương, Tân Khánh, Tân Thành, Thần Sa, Thành Công, Trại Cau, Tràng Xá, Trung Hội, Văn Hán, Văn Lãng, Võ Nhai, Vô Tranh, Xuân Dương, Yên Bình, Yên Trạch

Phụ lục 2: Bản đồ nguy cơ lũ quét, sạt lở đất đá trên các khu vực



(Chi tiết tại đường link: <http://luquetsatlo.nchmf.gov.vn>)