

Số: LQSL\_219/23h40/DBQG

Hà Nội, ngày 25 tháng 6 năm 2026

**TIN CẢNH BÁO LŨ QUÉT, SẠT LỎ ĐẤT, SỤT LÚN ĐẤT DO MƯA LŨ  
HOẶC DÒNG CHẢY TRÊN KHU VỰC CÁC TỈNH LAI CHÂU,  
TUYÊN QUANG VÀ CAO BẰNG**

**1. Tình hình mưa đã qua:**

Trong 02 giờ qua (từ 21 giờ đến 23 giờ ngày 25/6), khu vực các tỉnh Lai Châu, Tuyên Quang và Cao Bằng đã có mưa vừa, mưa to như: Pu Sam Cáp 52mm (Lai Châu); Du Già 89,2mm (Tuyên Quang); Sóc Hà 100,4mm (Cao Bằng);...

Mô hình độ ẩm đất cho thấy một số khu vực thuộc các tỉnh trên đã gần bão hòa (trên 85%) hoặc đạt trạng thái bão hòa.

**2. Cảnh báo mưa trong thời gian tiếp theo:**

Trong 03-06 giờ tới, khu vực các tỉnh trên tiếp tục có mưa với lượng mưa tích lũy phổ biến như sau: Lai Châu và Cao Bằng từ 10-30mm, có nơi trên 80mm; Tuyên Quang từ 20-40mm, có nơi trên 100mm.

**3. Cảnh báo nguy cơ:**

Trong 06 giờ tới, nguy cơ xảy ra lũ quét trên các sông, suối nhỏ, sạt lở đất trên sườn dốc tại nhiều xã/phường (Chi tiết được đính kèm trong Phụ lục 1).

**4. Cảnh báo cấp độ rủi ro thiên tai do lũ quét, sạt lở đất, sụt lún đất do mưa lũ hoặc dòng chảy: Cấp 1.**

**5. Cảnh báo tác động của lũ quét, sạt lở, sụt lún đất do mưa lũ hoặc dòng chảy:**

Lũ quét, sạt lở đất có thể gây tác động rất xấu đến môi trường, uy hiếp tính mạng của người dân; gây tắc nghẽn giao thông cục bộ, làm ảnh hưởng tới quá trình di chuyển của các phương tiện; phá hủy các công trình dân sinh, kinh tế gây thiệt hại cho các hoạt động sản xuất, hoạt động kinh tế - xã hội.

*Kiến nghị các cơ quan chức năng tại địa phương lưu ý rà soát các điểm nghẽn dòng, các vị trí xung yếu trên địa bàn để có biện pháp phòng tránh, ứng phó.*

**Tin phát lúc: 23h40**

**Người chịu trách nhiệm  
ban hành bản tin**

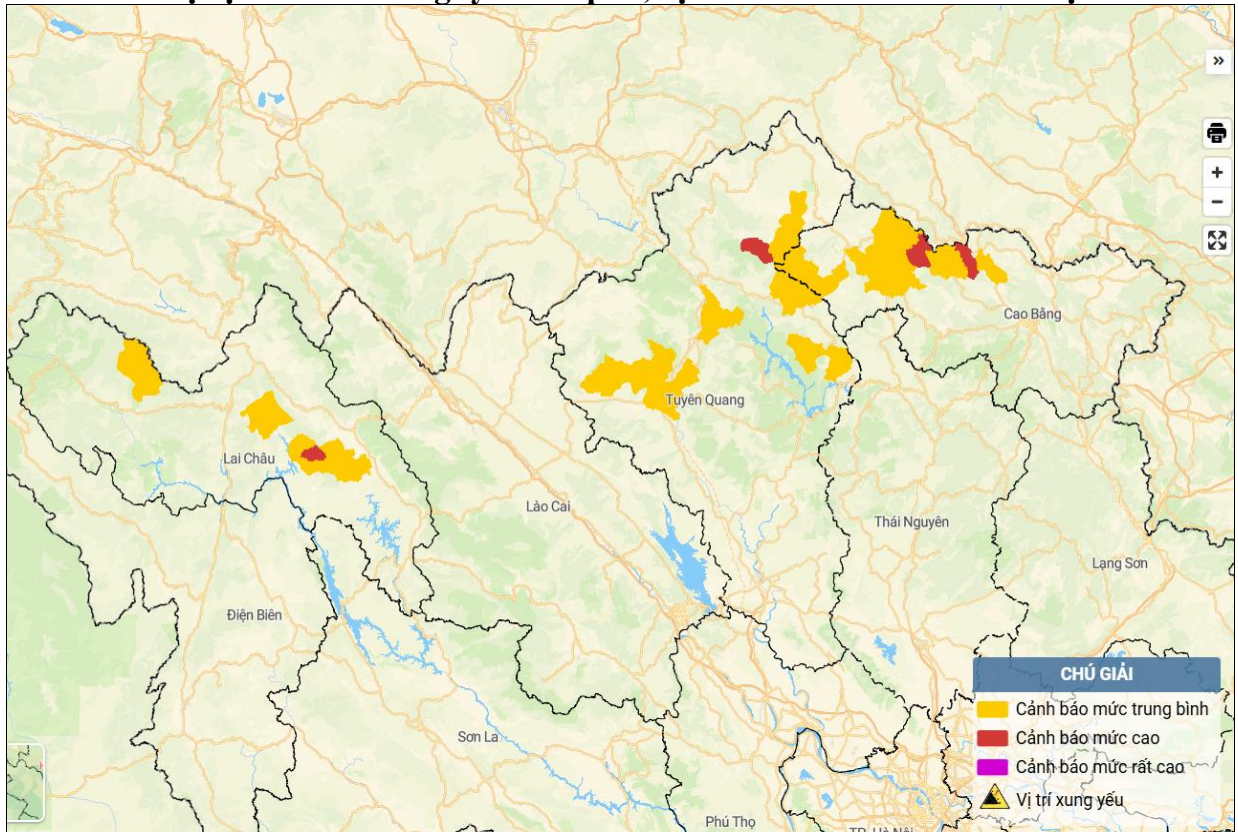
**Nguyễn Hữu Huỳnh**

## PHỤ LỤC

### Phụ lục 1: Danh sách các khu vực có nguy cơ xảy ra lũ quét, sạt lở đất đá trong 06 giờ tới

TT	Tỉnh	Xã/Phường
1	Lai Châu	<i>Pu Sam Cáp</i> ; Bum Nưa, Hồng Thu, Khun Há, Mường Khoa, Nậm Tầm, Sìn Hồ, Tủa Sín Chải
2	Tuyên Quang	<i>Du Già</i> ; Bắc Mê, Bắc Quang, Côn Lôn, Đồng Tâm, Giáp Trung, Hồ Thầu, Linh Hồ, Mậu Duệ, Ngọc Long, Phú Linh, Quang Bình, Sùng Máng, Tân Quang, Tát Ngà, Thông Nguyên, Thượng Nông, Tiên Nguyên, Yên Hoa
3	Cao Bằng	<i>Trường Hà, Xuân Trường</i> ; Bảo Lạc, Bảo Lâm, Càn Yên, Cô Ba, Hà Quảng, Hưng Đạo, Huy Giáp, Khánh Xuân, Lý Bôn, Quảng Lâm

### Phụ lục 2: Bản đồ nguy cơ lũ quét, sạt lở đất đá trên các khu vực



(Chi tiết tại đường link: <http://luquetsatlo.nchmf.gov.vn>)