

Số: LQSL\_220/01h40/DBQG

Hà Nội, ngày 26 tháng 6 năm 2026

**TIN CẢNH BÁO LŨ QUÉT, SẠT LỎ ĐẤT, SỤT LÚN ĐẤT DO MƯA LŨ  
HOẶC DÒNG CHẢY TRÊN KHU VỰC CÁC TỈNH TUYÊN QUANG,  
THÁI NGUYÊN VÀ CAO BẰNG**

**1. Tình hình mưa đã qua:**

Trong 04 giờ qua (từ 21 giờ ngày 25/6 đến 01 giờ ngày 26/6), khu vực các tỉnh Tuyên Quang và Cao Bằng đã có mưa vừa, mưa to, có nơi mưa rất to như: Tân Lập 2 150,2mm, Quảng Nguyên 127mm (Tuyên Quang); Thạch Lâm 145,2mm, Tĩnh túc 128mm (Cao Bằng);...

Trong 02 giờ qua (từ 23 giờ ngày 25/6 đến 01 giờ ngày 26/6), khu vực tỉnh Thái Nguyên đã có mưa vừa, mưa to như: Nghiên Loan 2 97,2mm, Nhạn Môn 93,8mm,...

Mô hình độ ẩm đất cho thấy một số khu vực thuộc các tỉnh trên đã gần bão hòa (trên 85%) hoặc đạt trạng thái bão hòa.

**2. Cảnh báo mưa trong thời gian tiếp theo:**

Trong 03-06 giờ tới, khu vực các tỉnh trên tiếp tục có mưa với lượng mưa tích lũy phổ biến từ 20-40mm, cục bộ có nơi trên 100mm.

**3. Cảnh báo nguy cơ:**

Trong 06 giờ tới, nguy cơ xảy ra lũ quét trên các sông, suối nhỏ, sạt lở đất trên sườn dốc tại nhiều xã/phường (*Chi tiết được đính kèm trong Phụ lục 1*).

**4. Cảnh báo cấp độ rủi ro thiên tai do lũ quét, sạt lở đất, sụt lún đất do mưa lũ hoặc dòng chảy: Cấp 1.**

**5. Cảnh báo tác động của lũ quét, sạt lở, sụt lún đất do mưa lũ hoặc dòng chảy:**

Lũ quét, sạt lở đất có thể gây tác động rất xấu đến môi trường, uy hiếp tính mạng của người dân; gây tắc nghẽn giao thông cục bộ, làm ảnh hưởng tới quá trình di chuyển của các phương tiện; phá hủy các công trình dân sinh, kinh tế gây thiệt hại cho các hoạt động sản xuất, hoạt động kinh tế - xã hội.

*Kiến nghị các cơ quan chức năng tại địa phương lưu ý rà soát các điểm nghẽn dòng, các vị trí xung yếu trên địa bàn để có biện pháp phòng tránh, ứng phó.*

**Tin phát lúc: 01h40**

**Người chịu trách nhiệm  
ban hành bản tin**

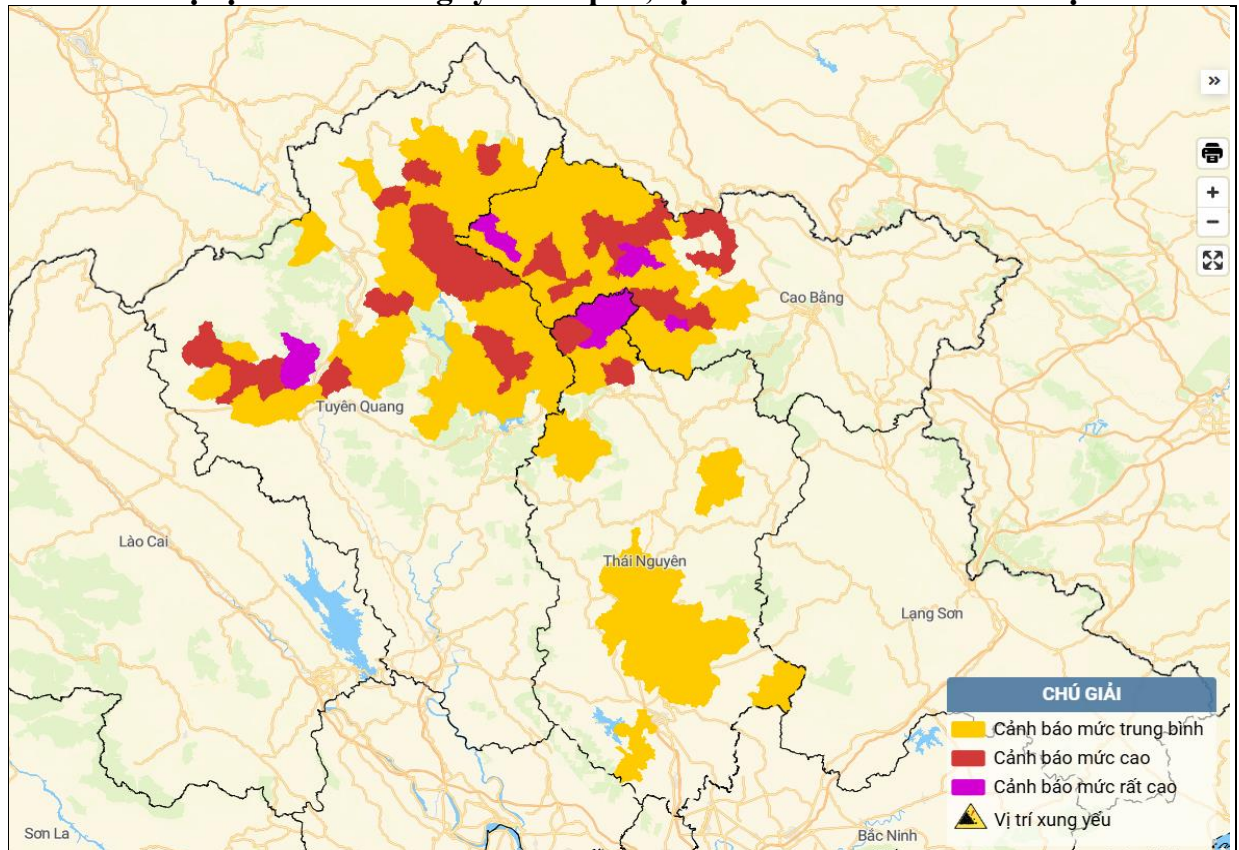
**Nguyễn Hữu Huỳnh**

## PHỤ LỤC

### Phụ lục 1: Danh sách các khu vực có nguy cơ xảy ra lũ quét, sạt lở đất đá trong 06 giờ tới

TT	Tỉnh	Xã/Phường
1	Tuyên Quang	<b>Tân Quang; Bắc Mê, Côn Lôn, Đồng Tâm, Du Già, Giáp Trung, Hồ Thầu, Linh Hồ, Lùng Tám, Mậu Duệ, Minh Sơn, Quảng Nguyên, Sủng Máng, Tát Ngà, Thông Nguyên, Tiên Nguyên, Yên Hoa, Yên Minh; Bắc Quang, Bạch Ngọc, Bình An, Cán Tỷ, Đường Hồng, Đường Thượng, Hồng Thái, Khâu Vai, Lâm Bình, Lao Chải, Lũng Phìn, Minh Ngọc, Minh Tân, Nghĩa Thuận, Ngọc Đường, Ngọc Long, Niêm Sơn, P. Hà Giang 1, P. Hà Giang 2, Phó Bảng, Phú Linh, Quán Bạ, Quang Bình, Tân Trịnh, Thắng Mồ, Thanh Thủy, Thượng Lâm, Thượng Nông, Tùng Bá, Vị Xuyên, Yên Cường</b>
2	Thái Nguyên	<b>Bằng Thành; Cao Minh, Nghiên Loan; Ba Bể, Cẩm Giàng, Chợ Mới, Đại Phúc, Dân Tiến, Đồng Hỷ, Đồng Phúc, La Hiên, Lam Vỹ, Nam Cường, Nghinh Tường, P. Phan Đình Phùng, P. Phúc Thuận, P. Quyết Thắng, Phú Lương, Phượng Tiến, Quảng Bạch, Quang Sơn, Tân Cương, Thần Sa, Thanh Mai, Thanh Thịnh, Văn Hán, Văn Lang, Văn Lãng, Vĩnh Thông, Vô Tranh, Yên Trạch</b>
3	Cao Bằng	<b>Huy Giáp, Quảng Lâm, Tĩnh Túc; Bảo Lạc, Bảo Lâm, Ca Thành, Cần Yên, Hưng Đạo, Khánh Xuân, Nguyên Bình, Thông Nông, Trường Hà, Xuân Trường, Yên Thổ; Cô Ba, Cốc Pàng, Lý Bôn, Minh Tâm, Nam Quang, Phan Thanh, Sơn Lộ, Thành Công, Thanh Long</b>

### Phụ lục 2: Bản đồ nguy cơ lũ quét, sạt lở đất đá trên các khu vực



(Chi tiết tại đường link: <http://luquetsatlo.nchmf.gov.vn>)