

Số: LQSL_222/07h40/DBQG

Hà Nội, ngày 26 tháng 6 năm 2026

**TIN CẢNH BÁO LŨ QUÉT, SẠT LỎ ĐẤT, SỤT LÚN ĐẤT DO MƯA LŨ
HOẶC DÒNG CHẢY TRÊN KHU VỰC CÁC TỈNH TUYÊN QUANG,
THÁI NGUYÊN VÀ CAO BẰNG**

1. Tình hình mưa đã qua:

Trong 10 giờ qua (từ 21 giờ ngày 25/6 đến 07 giờ ngày 26/6), khu vực các tỉnh Tuyên Quang, Thái Nguyên và Cao Bằng đã có mưa vừa, mưa to, có nơi mưa rất to như: Quảng Nguyên 206,8mm, Nậm Ban1 195,4mm (Tuyên Quang); Đông Viên 180,4mm (Thái Nguyên); Tỉnh Túc 198,2mm (Cao Bằng);...

Mô hình độ ẩm đất cho thấy một số khu vực thuộc các tỉnh trên đã gần bão hòa (trên 85%) hoặc đạt trạng thái bão hòa.

2. Cảnh báo mưa trong thời gian tiếp theo:

Trong 03-06 giờ tới, khu vực các tỉnh trên tiếp tục có mưa với lượng mưa tích lũy phổ biến như sau: Tuyên Quang và Thái Nguyên từ 20-50mm, cục bộ có nơi trên 120mm; Cao Bằng từ 10-20mm, cục bộ có nơi trên 40mm.

3. Cảnh báo nguy cơ:

Trong 06 giờ tới, nguy cơ xảy ra lũ quét trên các sông, suối nhỏ, sạt lở đất trên sườn dốc tại nhiều xã/phường (*Chi tiết được đính kèm trong Phụ lục 1*).

4. Cảnh báo cấp độ rủi ro thiên tai do lũ quét, sạt lở đất, sụt lún đất do mưa lũ hoặc dòng chảy: Cấp 1.

5. Cảnh báo tác động của lũ quét, sạt lở, sụt lún đất do mưa lũ hoặc dòng chảy:

Lũ quét, sạt lở đất có thể gây tác động rất xấu đến môi trường, uy hiếp tính mạng của người dân; gây tắc nghẽn giao thông cục bộ, làm ảnh hưởng tới quá trình di chuyển của các phương tiện; phá hủy các công trình dân sinh, kinh tế gây thiệt hại cho các hoạt động sản xuất, hoạt động kinh tế - xã hội.

Kiến nghị các cơ quan chức năng tại địa phương lưu ý rà soát các điểm nghẽn dòng, các vị trí xung yếu trên địa bàn để có biện pháp phòng tránh, ứng phó.

Tin phát lúc: 07h40

**Người chịu trách nhiệm
ban hành bản tin**

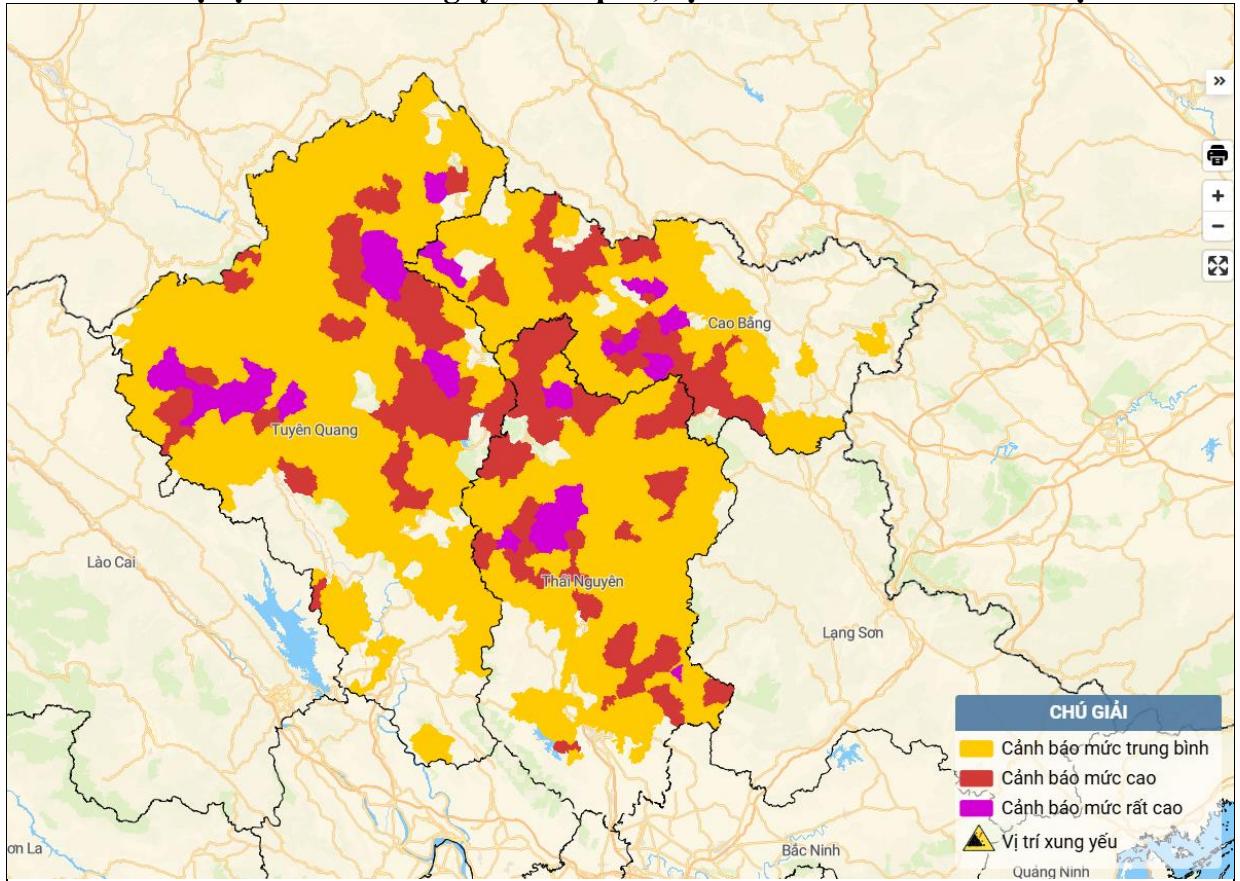
Nguyễn Hữu Huỳnh

PHỤ LỤC

Phụ lục 1: Danh sách các khu vực có nguy cơ xảy ra lũ quét, sạt lở đất đá trong 06 giờ tới

TT	Tỉnh	Xã/Phường
1	Tuyên Quang	Côn Lôn, Đồng Tâm, Du Già, Hồ Thầu, Linh Hồ, Minh Sơn, Quảng Nguyên, Sủng Máng, Tân Quang, Tát Ngà, Thông Nguyên, Tiên Nguyên; Bắc Mê, Bắc Quang, Bạch Xa, Giáp Trung, Hàm Yên, Hồng Thái, Khâu Vai, Lâm Bình, Lao Chải, Lũng Phìn, Lũng Tám, Mậu Duệ, Minh Quang, Ngọc Đường, Quang Bình, Tân Mỹ, Thanh Thủy, Thượng Lâm, Tùng Bá, Yên Cường, Yên Hoa, Yên Minh; Bạch Đích, Bạch Ngọc, Bản Máy, Bằng Hành, Bằng Lang, Bình An, Bình Xa, Cán Tỷ, Cao Bồ, Chiêm Hóa, Đồng Văn, Đồng Yên, Đường Hồng, Đường Thượng, Hòa An, Hoàng Su Phì, Hồng Sơn, Hùng An, Hùng Đức, Hùng Lợi, Khuôn Lũng, Kiên Đài, Kiên Thiết, Kim Bình, Liên Hiệp, Lũng Cú, Mèo Vạc, Minh Ngọc, Minh Tân, Nà Hang, Nậm Dẩn, Nậm Dịch, Nghĩa Thuận, Ngọc Long, Nhữ Khê, Niêm Sơn, P. An Tường, P. Hà Giang 1, P. Hà Giang 2, P. Minh Xuân, P. Nông Tiến, Pà Vây Sủ, Phó Bảng, Phú Linh, Phú Lương, Pờ Ly Ngải, Quán Bạ, Sà Phìn, Sơn Vĩ, Tân An, Tân Tiến, Tân Trào, Tân Trịnh, Thái Hòa, Thái Sơn, Thảng Mồ, Thàng Tín, Thuận Hòa, Thượng Nông, Thượng Sơn, Tiên Yên, Tri Phú, Trung Hà, Trung Thịnh, Trường Sinh, Tùng Vài, Vị Xuyên, Việt Lâm, Xín Mần, Xuân Giang, Yên Lập, Yên Nguyên, Yên Sơn, Yên Thành
2	Thái Nguyên	Bạch Thông, Chợ Đồn, Nghiên Loan, Phong Quang, Võ Nhai; Ba Bể, Bằng Thành, Bằng Vân, Cẩm Giàng, Cao Minh, Chợ Rã, Đại Phúc, Dân Tiến, Đồng Hỷ, La Hiên, Lam Vỹ, Nam Cường, Ngân Sơn, Nghĩa Tá, Nghinh Tường, Phúc Lộc, Quảng Bạch, Quang Sơn, Thân Sa, Thanh Mai, Thanh Thịnh, Tràng Xá, Văn Hán, Văn Lang, Yên Phong; An Khánh, Chợ Mới, Côn Minh, Cường Lợi, Định Hóa, Đồng Phúc, Hiệp Lực, Kim Phụng, Nà Phặc, Na Rì, Nam Hòa, P. Bắc Kạn, P. Đức Xuân, P. Gia Sàng, P. Linh Sơn, P. Quan Triều, Phú Lạc, Phú Lương, Phủ Thông, Phượng Tiến, Sảng Mộc, Tân Cương, Tân Khánh, Tân Kỳ, Thượng Minh, Thượng Quan, Trại Cau, Trần Phú, Văn Lãng, Vĩnh Thông, Vô Tranh, Xuân Dương, Yên Bình, Yên Thịnh, Yên Trạch
3	Cao Bằng	Minh Tâm, Nguyên Bình, Quảng Lâm, Tam Kim, Thông Nông, Tĩnh Túc; Bạch Đằng, Bảo Lạc, Bảo Lâm, Cản Yên, Canh Tân, Cô Ba, Hưng Đạo, Huy Giáp, Khánh Xuân, Minh Khai, P. Tân Giang, P. Thục Phán, Thành Công, Thanh Long, Trường Hà, Xuân Trường, Yên Thổ; Ca Thành, Cốc Pàng, Đông Khê, Đức Long, Hạ Lang, Hà Quảng, Hạnh Phúc, Hòa An, Kim Đồng, Lũng Nặm, Lý Bôn, Nam Quang, Nam Tuấn, Nguyễn Huệ, P. Nùng Trí Cao, Phan Thanh, Sơn Lô, Thạch An, Vinh Quý

Phụ lục 2: Bản đồ nguy cơ lũ quét, sạt lở đất đá trên các khu vực



(Chi tiết tại đường link: <http://luquetsatlo.nchmf.gov.vn>)