

Số: LQSL_224/16h30/DBQG

Hà Nội, ngày 26 tháng 6 năm 2026

**TIN CẢNH BÁO LŨ QUÉT, SẠT LỎ ĐẤT, SỤT LÚN ĐẤT DO MƯA LŨ
HOẶC DÒNG CHẢY TRÊN KHU VỰC CÁC TỈNH LÀO CAI, TUYÊN
QUANG, THÁI NGUYÊN VÀ CAO BẰNG**

1. Tình hình mưa đã qua:

Trong 12 giờ qua (từ 04 giờ đến 16 giờ ngày 26/6), khu vực các tỉnh Lào Cai, Tuyên Quang, Thái Nguyên và Cao Bằng đã có mưa vừa, mưa to, có nơi mưa rất to như: Tam Kim 128,6mm (Cao Bằng); Đức Vân 125,4mm (Thái Nguyên); Làng Càng 84,6mm (Lào Cai); Văn Phòng BBCH PCTT 71,8mm (Tuyên Quang);...

Mô hình độ ẩm đất cho thấy một số khu vực thuộc các tỉnh trên đã gần bão hòa (trên 85%) hoặc đạt trạng thái bão hòa.

2. Cảnh báo mưa trong thời gian tiếp theo:

Trong 03-06 giờ tới, khu vực các tỉnh trên tiếp tục có mưa với lượng mưa tích lũy phổ biến từ 5-10mm, cục bộ có nơi trên 30mm.

3. Cảnh báo nguy cơ:

Trong 06 giờ tới, nguy cơ xảy ra lũ quét trên các sông, suối nhỏ, sạt lở đất trên sườn dốc tại nhiều xã/phường (Chi tiết được đính kèm trong Phụ lục 1).

4. Cảnh báo cấp độ rủi ro thiên tai do lũ quét, sạt lở đất, sụt lún đất do mưa lũ hoặc dòng chảy: Cấp 1.

5. Cảnh báo tác động của lũ quét, sạt lở, sụt lún đất do mưa lũ hoặc dòng chảy:

Lũ quét, sạt lở đất có thể gây tác động rất xấu đến môi trường, uy hiếp tính mạng của người dân; gây tắc nghẽn giao thông cục bộ, làm ảnh hưởng tới quá trình di chuyển của các phương tiện; phá hủy các công trình dân sinh, kinh tế gây thiệt hại cho các hoạt động sản xuất, hoạt động kinh tế - xã hội.

Kiến nghị các cơ quan chức năng tại địa phương lưu ý rà soát các điểm nghẽn dòng, các vị trí xung yếu trên địa bàn để có biện pháp phòng tránh, ứng phó.

Tin phát lúc: 16h30

**Người chịu trách nhiệm
ban hành bản tin**

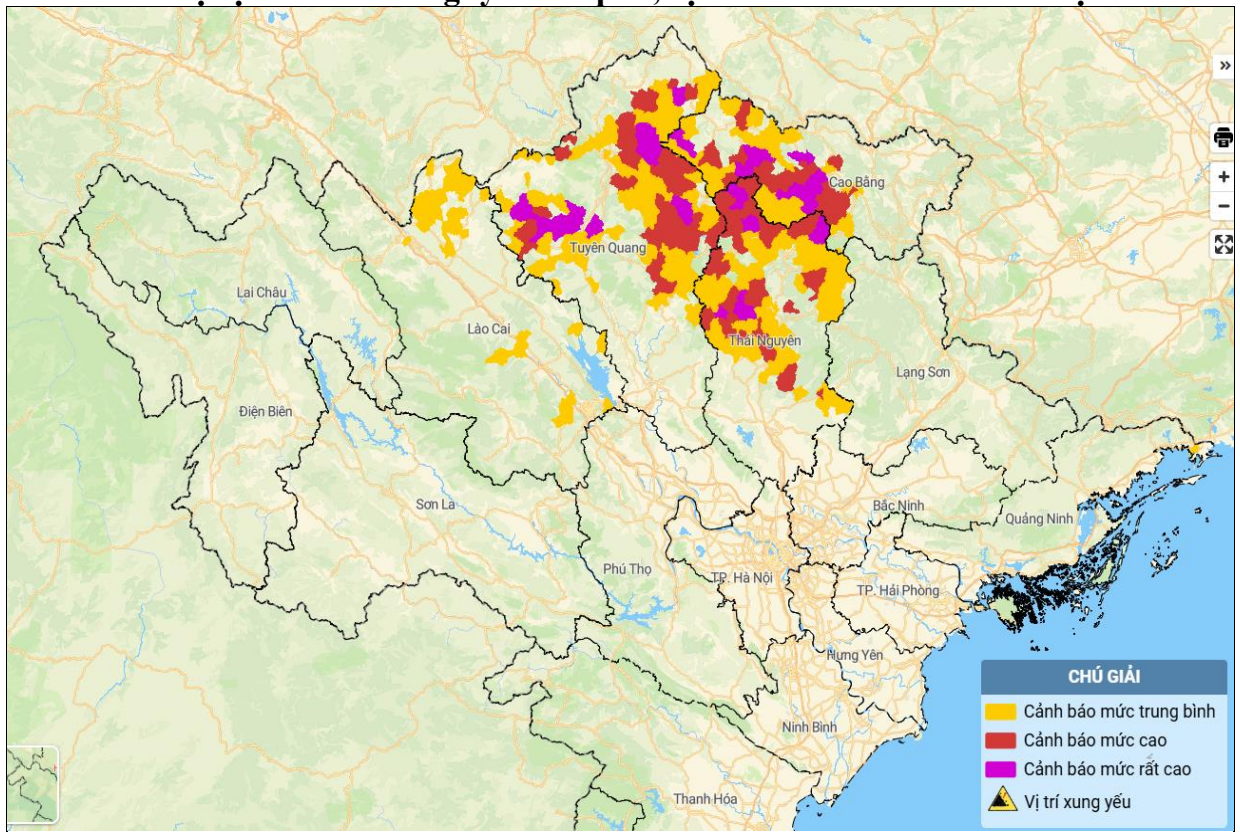
Đoàn Văn Hải

PHỤ LỤC

Phụ lục 1: Danh sách các khu vực có nguy cơ xảy ra lũ quét, sạt lở đất đá trong 06 giờ tới

TT	Tỉnh	Xã/Phường
1	Lào Cai	Bắc Hà, Bản Lầu, Bảo Nhai, Cẩm Nhân, Cao Sơn, Đông Công, Lũng Phình, Lương Thịnh, Mường Khương, Mường Lai, P. Cam Đường, Pha Long, Phong Dụ Hạ, Phong Hải, Quy Mông, Si Ma Cai, Sín Chéng, Tả Củ Tỷ, Thác Bà, Trấn Yên, Xuân Quang
2	Tuyên Quang	Côn Lôn, Đồng Tâm, Du Già, Hồ Thầu, Linh Hồ, Minh Sơn, Quảng Nguyên, Sủng Máng, Tân Quang, Tát Ngà, Thông Nguyên, Tiên Nguyên; <i>Bắc Mê, Giáp Trung, Hồng Thái, Khâu Vai, Lâm Bình, Lao Chải, Lũng Phìn, Lũng Tán, Mậu Duệ, Minh Quang, Ngọc Đường, Quang Bình, Tân Mỹ, Thanh Thủy, Thượng Lâm, Tùng Bá, Yên Cường, Yên Hoa, Yên Minh;</i> Bắc Quang, Bạch Ngọc, Bạch Xa, Bản Máy, Bằng Hành, Bằng Lang, Bình An, Chiêm Hóa, Đồng Yên, Đường Hồng, Đường Thượng, Hùng An, Khuôn Lũng, Kiên Đài, Minh Ngọc, Nà Hang, Nậm Dân, Nậm Dịch, Ngọc Long, Niêm Sơn, P. Hà Giang 1, P. Hà Giang 2, Pà Vầy Sủ, Phú Linh, Pờ Ly Ngải, Sơn Vĩ, Tân Trịnh, Thàng Tín, Thuận Hòa, Thượng Nông, Tiên Yên, Xuân Giang, Yên Lập, Yên Thành
3	Thái Nguyên	Bạch Thông, Bằng Thành, Bằng Vân, Chợ Đồn, Ngân Sơn, Nghiên Loan; <i>Ba Bể, Cẩm Giàng, Cao Minh, Lam Vỹ, Nam Cường, Nghĩa Tá, Phong Quang, Phúc Lộc, Quảng Bạch, Thần Sa, Thanh Mai, Thanh Thịnh, Văn Lang, Võ Nhai, Yên Phong;</i> Chợ Mới, Chợ Rã, Cường Lợi, Dân Tiến, Định Hóa, Đông Phúc, Hiệp Lực, Kim Phượng, La Hiên, Nà Phặc, Na Rì, P. Bắc Kạn, P. Đức Xuân, Phượng Tiến, Tân Kỳ, Thượng Minh, Thượng Quan, Trần Phú, Tràng Xá, Vĩnh Thông, Yên Bình, Yên Thịnh
4	Cao Bằng	Hung Đạo, Huy Giáp, Minh Tâm, Nguyên Bình, Quảng Lâm, Sơn Lộ, Tam Kim, Thông Nông, Tĩnh Túc; <i>Bạch Đằng, Bảo Lạc, Bảo Lâm, Ca Thành, Cô Ba, Nam Tuấn, P. Tân Giang, P. Thục Phán, Thanh Long, Yên Thổ;</i> Cần Yên, Cốc Pàng, Khánh Xuân, Minh Khai, Nam Quang, P. Nùng Trí Cao, Phan Thanh, Thành Công, Xuân Trường

Phụ lục 2: Bản đồ nguy cơ lũ quét, sạt lở đất đá trên các khu vực



(Chi tiết tại đường link: <http://luquetsatlo.nchmf.gov.vn>)