

Số: LQSL_225/22h40/DBQG

Hà Nội, ngày 26 tháng 6 năm 2026

**TIN CẢNH BÁO LŨ QUÉT, SẠT LỎ ĐẤT, SỤT LÚN ĐẤT DO MƯA LŨ
HOẶC DÒNG CHẢY TRÊN KHU VỰC CÁC TỈNH TUYÊN QUANG,
THÁI NGUYÊN VÀ CAO BẰNG**

1. Tình hình mưa đã qua:

Trong 18 giờ qua (từ 04 giờ đến 22 giờ ngày 26/6), khu vực các tỉnh Tuyên Quang, Thái Nguyên và Cao Bằng đã có mưa vừa, mưa to, có nơi mưa rất to như: Văn Phòng BBCH PCTT 71,8mm (Tuyên Quang); Đức Vân 125,4mm (Thái Nguyên); Tam Kim 128,6mm (Cao Bằng);...

Mô hình độ ẩm đất cho thấy một số khu vực thuộc các tỉnh trên đã gần bão hòa (trên 85%) hoặc đạt trạng thái bão hòa.

2. Cảnh báo mưa trong thời gian tiếp theo:

Trong 03-06 giờ tới, khu vực các tỉnh trên tiếp tục có mưa với lượng mưa tích lũy phổ biến như sau: Tuyên Quang từ 10-30mm, có nơi trên 50mm; Thái Nguyên từ 5-10mm, có nơi trên 20mm; Cao Bằng từ 10-20mm, có nơi trên 40mm.

3. Cảnh báo nguy cơ:

Trong 06 giờ tới, nguy cơ xảy ra lũ quét trên các sông, suối nhỏ, sạt lở đất trên sườn dốc tại nhiều xã/phường (Chi tiết được đính kèm trong Phụ lục 1).

4. Cảnh báo cấp độ rủi ro thiên tai do lũ quét, sạt lở đất, sụt lún đất do mưa lũ hoặc dòng chảy: Cấp 1.

5. Cảnh báo tác động của lũ quét, sạt lở, sụt lún đất do mưa lũ hoặc dòng chảy:

Lũ quét, sạt lở đất có thể gây tác động rất xấu đến môi trường, uy hiếp tính mạng của người dân; gây tắc nghẽn giao thông cục bộ, làm ảnh hưởng tới quá trình di chuyển của các phương tiện; phá hủy các công trình dân sinh, kinh tế gây thiệt hại cho các hoạt động sản xuất, hoạt động kinh tế - xã hội.

Kiến nghị các cơ quan chức năng tại địa phương lưu ý rà soát các điểm nghẽn dòng, các vị trí xung yếu trên địa bàn để có biện pháp phòng tránh, ứng phó.

Tin phát lúc: 22h40

**Người chịu trách nhiệm
ban hành bản tin**

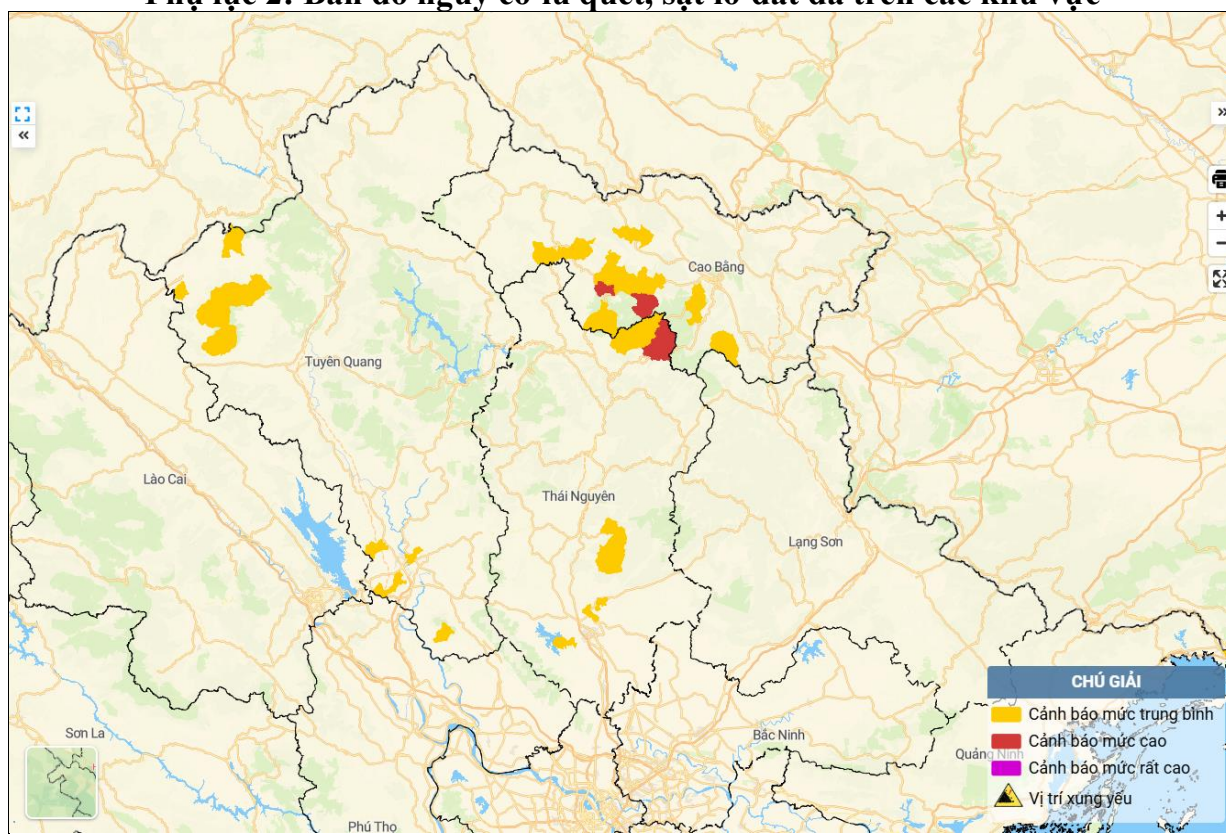
Giang Hoàng Hiệp

PHỤ LỤC

Phụ lục 1: Danh sách các khu vực có nguy cơ xảy ra lũ quét, sạt lở đất đá trong 06 giờ tới

TT	Tỉnh	Xã/Phường
1	Tuyên Quang	Bản Máy, Hồ Thầu, Nậm Dịch, Nhữ Khê, P. An Tường, P. Minh Xuân, P. Nông Tiến, Pà Vầy Sủ, Quang Bình, Quảng Nguyên, Thàng Tín, Tiên Nguyên, Trường Sinh, Yên Sơn
2	Thái Nguyên	<i>Băng Vân, Ngân Sơn</i> ; Chợ Mới, Đại Phúc, Đông Hỷ, Quang Sơn, Thần Sa, Văn Hán, Yên Bình
3	Cao Bằng	<i>Tam Kim, Tĩnh Túc</i> ; Bạch Đằng, Canh Tân, Huy Giáp, Minh Tâm, Nguyên Bình, Sơn Lộ, Thành Công, Thông Nông

Phụ lục 2: Bản đồ nguy cơ lũ quét, sạt lở đất đá trên các khu vực



(Chi tiết tại đường link: <http://luquetsatlo.nchmf.gov.vn>)