

Số: LQSL\_227/04h40/DBQG

Hà Nội, ngày 27 tháng 6 năm 2026

**TIN CẢNH BÁO LŨ QUÉT, SẠT LỎ ĐẤT, SỤT LÚN ĐẤT DO MƯA LŨ  
HOẶC DÒNG CHẢY TRÊN KHU VỰC CÁC TỈNH TUYÊN QUANG,  
THÁI NGUYÊN VÀ CAO BẰNG**

**1. Tình hình mưa đã qua:**

Trong 24 giờ qua (từ 04 giờ ngày 26/6 đến 04 giờ ngày 27/6), khu vực các tỉnh Tuyên Quang, Thái Nguyên và Cao Bằng đã có mưa vừa, mưa to, có nơi mưa rất to như: Phú Nam 281,6mm (Tuyên Quang); Bằng Vân 128,6mm (Thái Nguyên); Tam Kim 133,8mm (Cao Bằng);...

Mô hình độ ẩm đất cho thấy một số khu vực thuộc các tỉnh trên đã gần bão hòa (trên 85%) hoặc đạt trạng thái bão hòa.

**2. Cảnh báo mưa trong thời gian tiếp theo:**

Trong 03-06 giờ tới, khu vực các tỉnh trên tiếp tục có mưa với lượng mưa tích lũy phổ biến như sau: Tuyên Quang và Cao Bằng từ 5-10mm; Thái Nguyên từ 10-20mm, có nơi trên 40mm.

**3. Cảnh báo nguy cơ:**

Trong 06 giờ tới, nguy cơ xảy ra lũ quét trên các sông, suối nhỏ, sạt lở đất trên sườn dốc tại nhiều xã/phường (Chi tiết được đính kèm trong Phụ lục 1).

**4. Cảnh báo cấp độ rủi ro thiên tai do lũ quét, sạt lở đất, sụt lún đất do mưa lũ hoặc dòng chảy: Cấp 1.**

**5. Cảnh báo tác động của lũ quét, sạt lở, sụt lún đất do mưa lũ hoặc dòng chảy:**

Lũ quét, sạt lở đất có thể gây tác động rất xấu đến môi trường, uy hiếp tính mạng của người dân; gây tắc nghẽn giao thông cục bộ, làm ảnh hưởng tới quá trình di chuyển của các phương tiện; phá hủy các công trình dân sinh, kinh tế gây thiệt hại cho các hoạt động sản xuất, hoạt động kinh tế - xã hội.

Kiến nghị các cơ quan chức năng tại địa phương lưu ý rà soát các điểm nghẽn dòng, các vị trí xung yếu trên địa bàn để có biện pháp phòng tránh, ứng phó.

Tin phát lúc: 04h40

Người chịu trách nhiệm  
ban hành bản tin

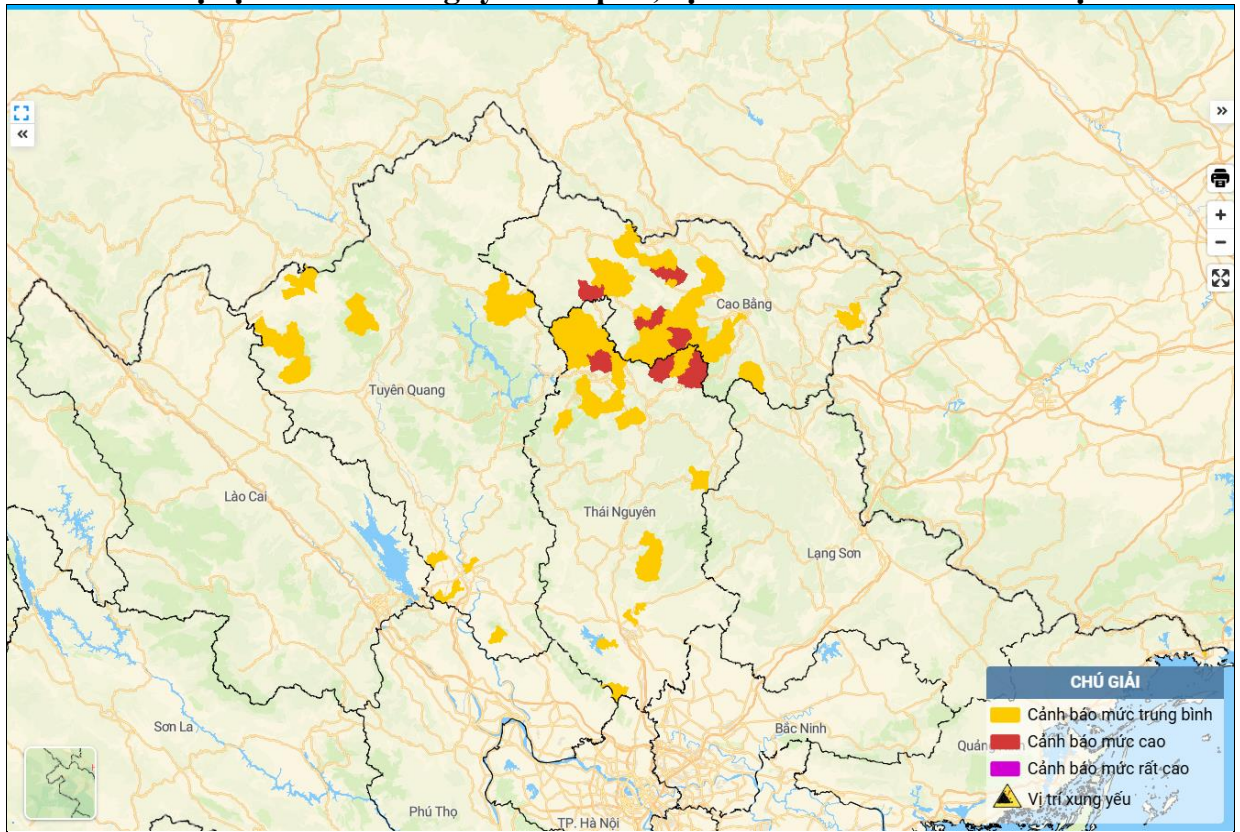
Giang Hoàng Hiệp

## PHỤ LỤC

### Phụ lục 1: Danh sách các khu vực có nguy cơ xảy ra lũ quét, sạt lở đất đá trong 06 giờ tới

TT	Tỉnh	Xã/Phường
1	Tuyên Quang	Bắc Mê, Bản Máy, Đường Hồng, Giáp Trung, Nám Dẩn, Nhữ Khê, P. An Tường, P. Minh Xuân, P. Nông Tiến, Pà Vầy Sủ, Quang Bình, Quảng Nguyên, Thành Tín, Thượng Sơn, Tiên Nguyên, Trường Sinh, Xín Mần, Yên Cường, Yên Sơn
2	Thái Nguyên	<i>Bằng Vân, Ngân Sơn, Nghiên Loan</i> ; Ba Bể, Bằng Thành, Cao Minh, Chợ Mới, Đại Phúc, Đồng Hỷ, Đồng Phúc, Nam Cường, Phúc Lộc, Quảng Bạch, Quang Sơn, Thần Sa, Thành Công, Thượng Minh, Trần Phú, Văn Hán, Yên Bình
3	Cao Bằng	<i>Nguyên Bình, Sơn Lộ, Tam Kim, Thông Nông, Tĩnh Túc</i> ; Bạch Đằng, Càn Yên, Canh Tân, Hạ Lang, Hà Quảng, Hưng Đạo, Huy Giáp, Minh Tâm, Nam Tuấn, P. Tân Giang, P. Thục Phán, Thành Công, Vinh Quý, Xuân Trường

### Phụ lục 2: Bản đồ nguy cơ lũ quét, sạt lở đất đá trên các khu vực



(Chi tiết tại đường link: <http://luquetsatlo.nchmf.gov.vn>)