

Số: LQSL_238/20h40/DBQG

Hà Nội, ngày 28 tháng 6 năm 2026

**TIN CẢNH BÁO LŨ QUÉT, SẠT LỞ ĐẤT, SỤT LÚN ĐẤT DO MƯA
LŨ HOẶC DÒNG CHẢY TRÊN KHU VỰC TỈNH THÁI NGUYÊN**

1. Tình hình mưa đã qua:

Trong 01 giờ qua (từ 19 giờ đến 20 giờ ngày 28/6), khu vực tỉnh Thái Nguyên đã có mưa vừa, mưa to như: Tân Khánh 57mm, Ngân Sơn 33,8mm,...

Mô hình độ ẩm đất cho thấy một số khu vực thuộc tỉnh trên đã gần bão hòa (trên 85%) hoặc đạt trạng thái bão hòa.

2. Cảnh báo mưa trong thời gian tiếp theo:

Trong 03-06 giờ tới, khu vực tỉnh Thái Nguyên tiếp tục có mưa với lượng mưa tích lũy phổ biến từ 20-50mm, có nơi trên 80mm.

3. Cảnh báo nguy cơ:

Trong 06 giờ tới, nguy cơ xảy ra lũ quét trên các sông, suối nhỏ, sạt lở đất trên sườn dốc tại tỉnh Thái Nguyên, đặc biệt tại các xã/phường: Bằng Vân, Cẩm Giàng, Dân Tiến, Đồng Hỷ, La Hiên, Ngân Sơn, Nghinh Tường, P. Đức Xuân, Phong Quang, Phú Thông, Quang Sơn, Tân Khánh, Tràng Xá, Văn Lãng, Võ Nhai, Vô Tranh.

4. Cảnh báo cấp độ rủi ro thiên tai do lũ quét, sạt lở đất, sụt lún đất do mưa lũ hoặc dòng chảy: Cấp 1.

5. Cảnh báo tác động của lũ quét, sạt lở, sụt lún đất do mưa lũ hoặc dòng chảy:

Lũ quét, sạt lở đất có thể gây tác động rất xấu đến môi trường, uy hiếp tính mạng của người dân; gây tắc nghẽn giao thông cục bộ, làm ảnh hưởng tới quá trình di chuyển của các phương tiện; phá hủy các công trình dân sinh, kinh tế gây thiệt hại cho các hoạt động sản xuất, hoạt động kinh tế - xã hội.

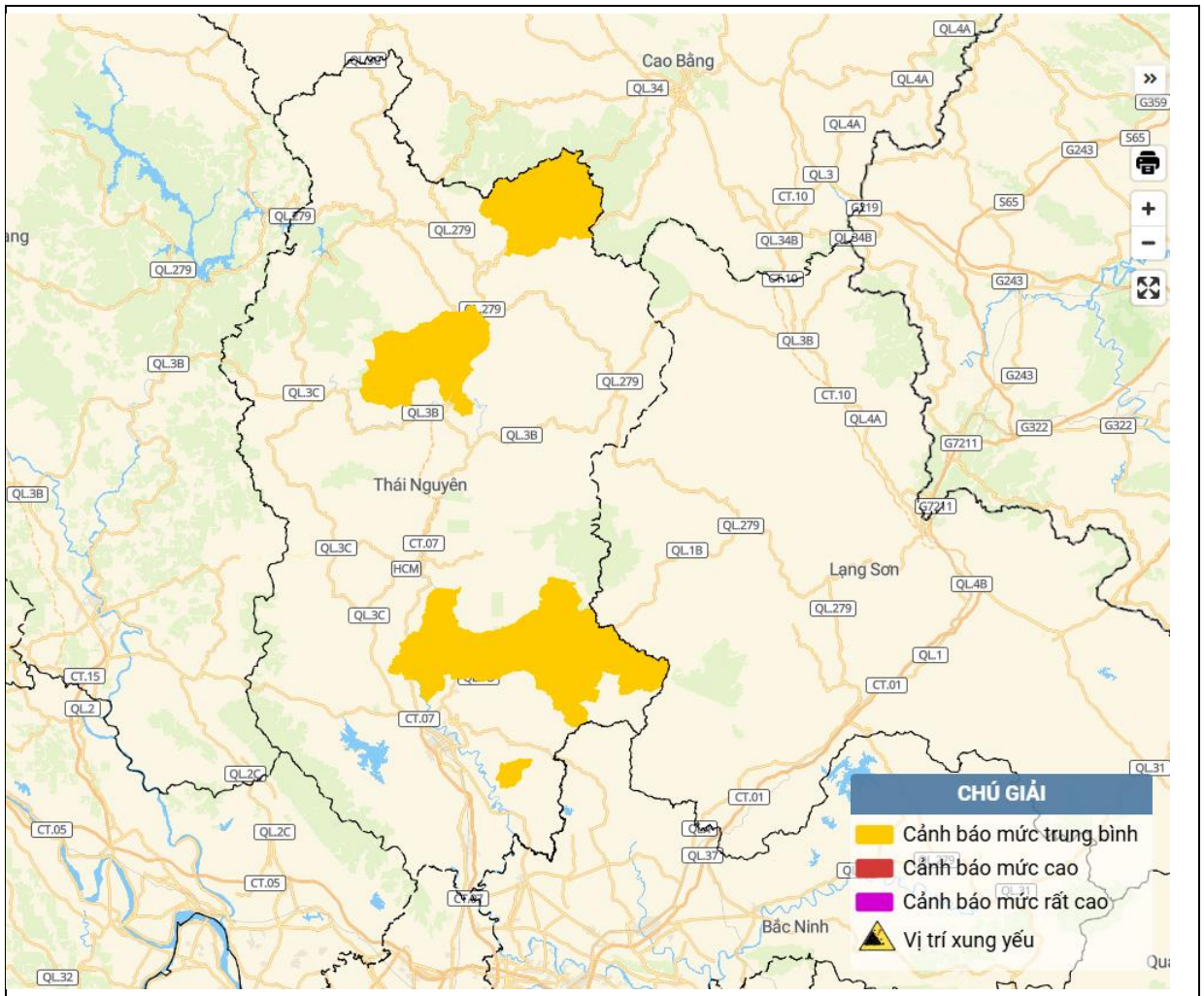
Kiến nghị các cơ quan chức năng tại địa phương lưu ý rà soát các điểm nghẽn dòng, các vị trí xung yếu trên địa bàn để có biện pháp phòng tránh, ứng phó.

Tin phát lúc: 20h40

**Người chịu trách nhiệm
ban hành bản tin**

Ngô Hà Hoàng

Phụ lục: Bản đồ nguy cơ lũ quét, sạt lở đất đá trên các khu vực



Chi tiết tại đường link: luquetsatlo.nchmf.gov.vn