

Số: LQSL_239/21h40/DBQG

Hà Nội, ngày 28 tháng 6 năm 2026

**TIN CẢNH BÁO LŨ QUÉT, SẠT LỎ ĐẤT, SỤT LÚN ĐẤT DO MƯA LŨ
HOẶC DÒNG CHẢY TRÊN KHU VỰC CÁC TỈNH SƠN LA,
TUYÊN QUANG VÀ LÂM ĐỒNG**

1. Tình hình mưa đã qua:

Trong 03 giờ qua (từ 18 giờ đến 21 giờ ngày 28/6), khu vực tỉnh Sơn La, Tuyên Quang và Lâm Đồng đã có mưa vừa, mưa to như: Chiềng Hắc 81,4mm, Mường Sang 64,8mm (Sơn La); Xuân Lập 69,4mm, Nậm Ty 52,6mm (Tuyên Quang); Hương Lâm - Đạ Tẻh 74,2mm, Thị trấn Cát Tiên 50mm (Lâm Đồng);...

Mô hình độ ẩm đất cho thấy một số khu vực thuộc các tỉnh trên đã gần bão hòa (trên 85%) hoặc đạt trạng thái bão hòa.

2. Cảnh báo mưa trong thời gian tiếp theo:

Trong 03-06 giờ tới, khu vực tỉnh Sơn La, Tuyên Quang tiếp tục có mưa với lượng mưa tích lũy phổ biến từ 30-60mm, có nơi trên 100mm. Khu vực tỉnh Lâm Đồng có mưa phổ biến từ 20-40mm, có nơi trên 70mm.

3. Cảnh báo nguy cơ:

Trong 06 giờ tới, nguy cơ xảy ra lũ quét trên các sông, suối nhỏ, sạt lở đất trên sườn dốc tại nhiều xã/phường (Chi tiết được đính kèm trong Phụ lục 1).

4. Cảnh báo cấp độ rủi ro thiên tai do lũ quét, sạt lở đất, sụt lún đất do mưa lũ hoặc dòng chảy: Cấp 1.

5. Cảnh báo tác động của lũ quét, sạt lở, sụt lún đất do mưa lũ hoặc dòng chảy:

Lũ quét, sạt lở đất có thể gây tác động rất xấu đến môi trường, uy hiếp tính mạng của người dân; gây tắc nghẽn giao thông cục bộ, làm ảnh hưởng tới quá trình di chuyển của các phương tiện; phá hủy các công trình dân sinh, kinh tế gây thiệt hại cho các hoạt động sản xuất, hoạt động kinh tế - xã hội.

Kiến nghị các cơ quan chức năng tại địa phương lưu ý rà soát các điểm nghẽn dòng, các vị trí xung yếu trên địa bàn để có biện pháp phòng tránh, ứng phó.

Tin phát lúc: 21h40

Người chịu trách nhiệm
ban hành bản tin

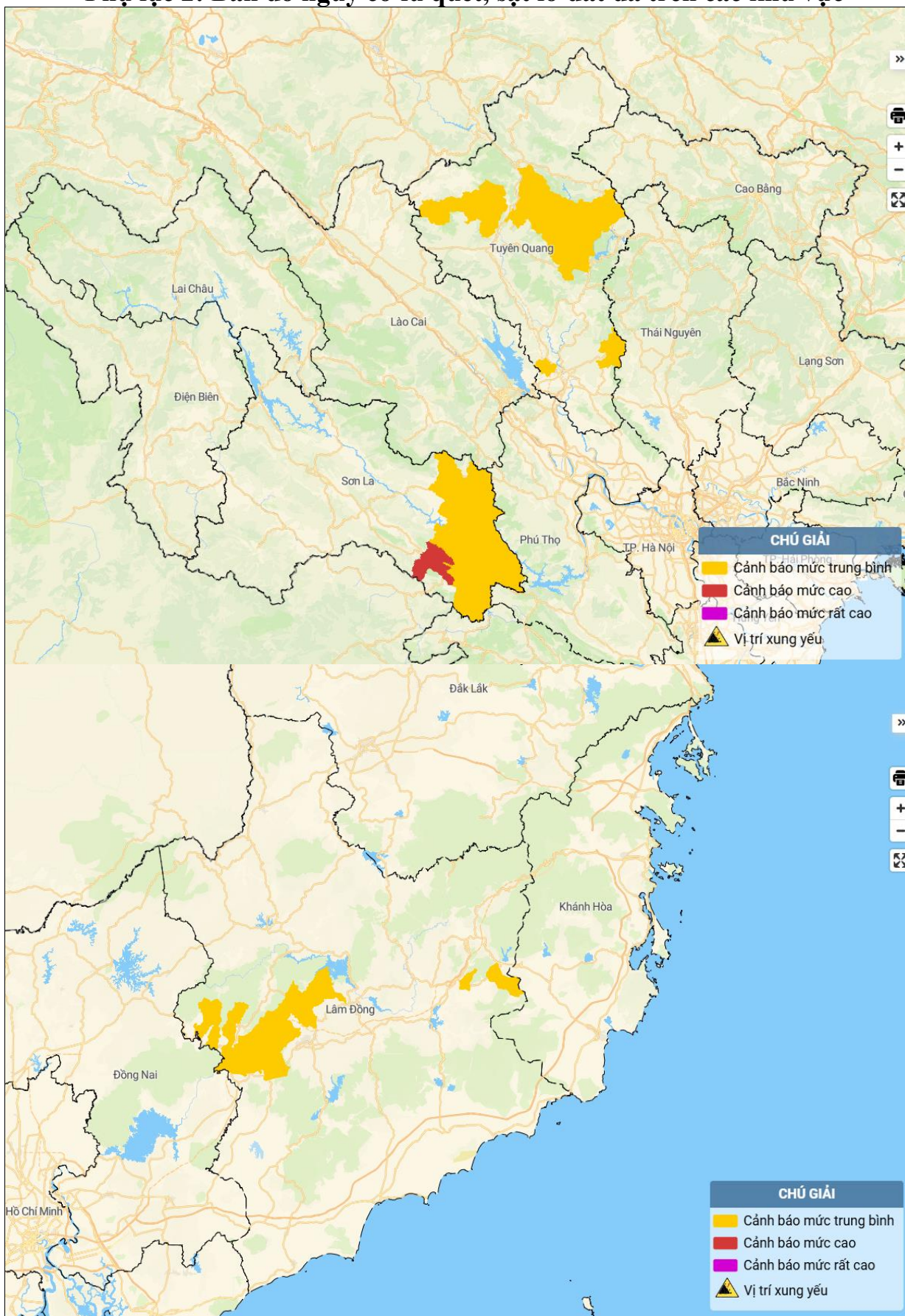
Ngô Hà Hoàng

PHỤ LỤC

Phụ lục 1: Danh sách các khu vực có nguy cơ xảy ra lũ quét, sạt lở đất đá trong 06 giờ tới

TT	Tỉnh	Xã/Phường
1	Sơn La	Lóng Sập, P. Mộc Châu; Chiềng Sơn, Đoàn Kết, Gia Phù, Kim Bon, Mường Bang, Mường Cơi, P. Mộc Sơn, P. Thảo Nguyên, P. Vân Sơn, Phù Yên, Song Khủa, Suối Tọ, Tân Phong, Tân Yên, Tô Múa, Tường Hạ, Vân Hồ, Xuân Nha
2	Tuyên Quang	Bạch Ngọc, Bình An, Côn Lôn, Đồng Tâm, Đường Hồng, Hồ Thầu, Hùng Lợi, Lâm Bình, Linh Hồ, Minh Quang, Nà Hang, Nám Dẩn, Nậm Dịch, Ngọc Đường, P. Minh Xuân, Phú Linh, Quảng Nguyên, Tân Quang, Tân Trào, Thông Nguyên, Thượng Lâm, Thượng Nông, Thượng Sơn, Vị Xuyên, Việt Lâm, Yên Cường, Yên Hoa, Yên Sơn
3	Lâm Đồng	Bảo Lâm 1, Bảo Lâm 4, Cát Tiên, Cát Tiên 3, Đạ Huoai, Đạ Huoai 2, Đạ Tẻh, Đạ Tẻh 2, Đạ Tẻh 3, Đơn Dương, D'Ran, P. 2 Bảo Lộc

Phụ lục 2: Bản đồ nguy cơ lũ quét, sạt lở đất đá trên các khu vực



(Chi tiết tại đường link: <http://luquetsatlo.nchmf.gov.vn>)