

Số: LQSL\_245/15h30/DBQG

Hà Nội, ngày 29 tháng 6 năm 2026

**TIN CẢNH BÁO LŨ QUÉT, SẠT LỞ ĐẤT, SỤT LÚN ĐẤT DO MƯA  
LŨ HOẶC DÒNG CHẢY TRÊN KHU VỰC TỈNH SƠN LA  
VÀ THÀNH PHỐ ĐÀ NẴNG**

**1. Tình hình mưa đã qua:**

Trong 02 giờ qua (từ 13 giờ đến 15 giờ ngày 29/6), khu vực tỉnh Sơn La và Thành phố Đà Nẵng đã có mưa vừa, mưa to như: Km22 58,6mm, Chiềng Xôm 47,2mm (Sơn La); Trà Kót 74,6mm (TP. Đà Nẵng);...

Mô hình độ ẩm đất cho thấy một số khu vực thuộc các tỉnh trên đã gần bão hòa (trên 85%) hoặc đạt trạng thái bão hòa.

**2. Cảnh báo mưa trong thời gian tiếp theo:**

Trong 03-06 giờ tới, khu vực tỉnh Sơn La và Thành phố Đà Nẵng tiếp tục có mưa với lượng mưa tích lũy phổ biến từ 10-30mm, có nơi trên 60mm.

**3. Cảnh báo nguy cơ:**

Trong 06 giờ tới, nguy cơ xảy ra lũ quét trên các sông, suối nhỏ, sạt lở đất trên sườn dốc tại các tỉnh trên, đặc biệt tại các xã/phường:

- **Sơn La:** Chiềng Khương, Chiềng Lao, Chiềng Mung, Mai Sơn, Muối Nọi, Mường É, Ngọc Chiến, P. Chiềng An, Phiêng Păn, Tà Hộc, Tạ Khoa, Vân Hồ, Yên Châu, Yên Sơn;

- **TP. Đà Nẵng:** Trà Liên; Avương, Bền Giàng, Đồng Dương, Duy Xuyên, Hiệp Đức, La Dêê, La Êê, Nam Giang, Nông Sơn, Phú Thuận, Quế Phước, Quế Sơn, Quế Sơn Trung, Tây Giang, Thu Bồn, Việt An.

**4. Cảnh báo cấp độ rủi ro thiên tai do lũ quét, sạt lở đất, sụt lún đất do mưa lũ hoặc dòng chảy:** Cấp 1.

**5. Cảnh báo tác động của lũ quét, sạt lở, sụt lún đất do mưa lũ hoặc dòng chảy:**

Lũ quét, sạt lở đất có thể gây tác động rất xấu đến môi trường, uy hiếp tính mạng của người dân; gây tắc nghẽn giao thông cục bộ, làm ảnh hưởng tới quá trình di chuyển của các phương tiện; phá hủy các công trình dân sinh, kinh tế gây thiệt hại cho các hoạt động sản xuất, hoạt động kinh tế - xã hội.

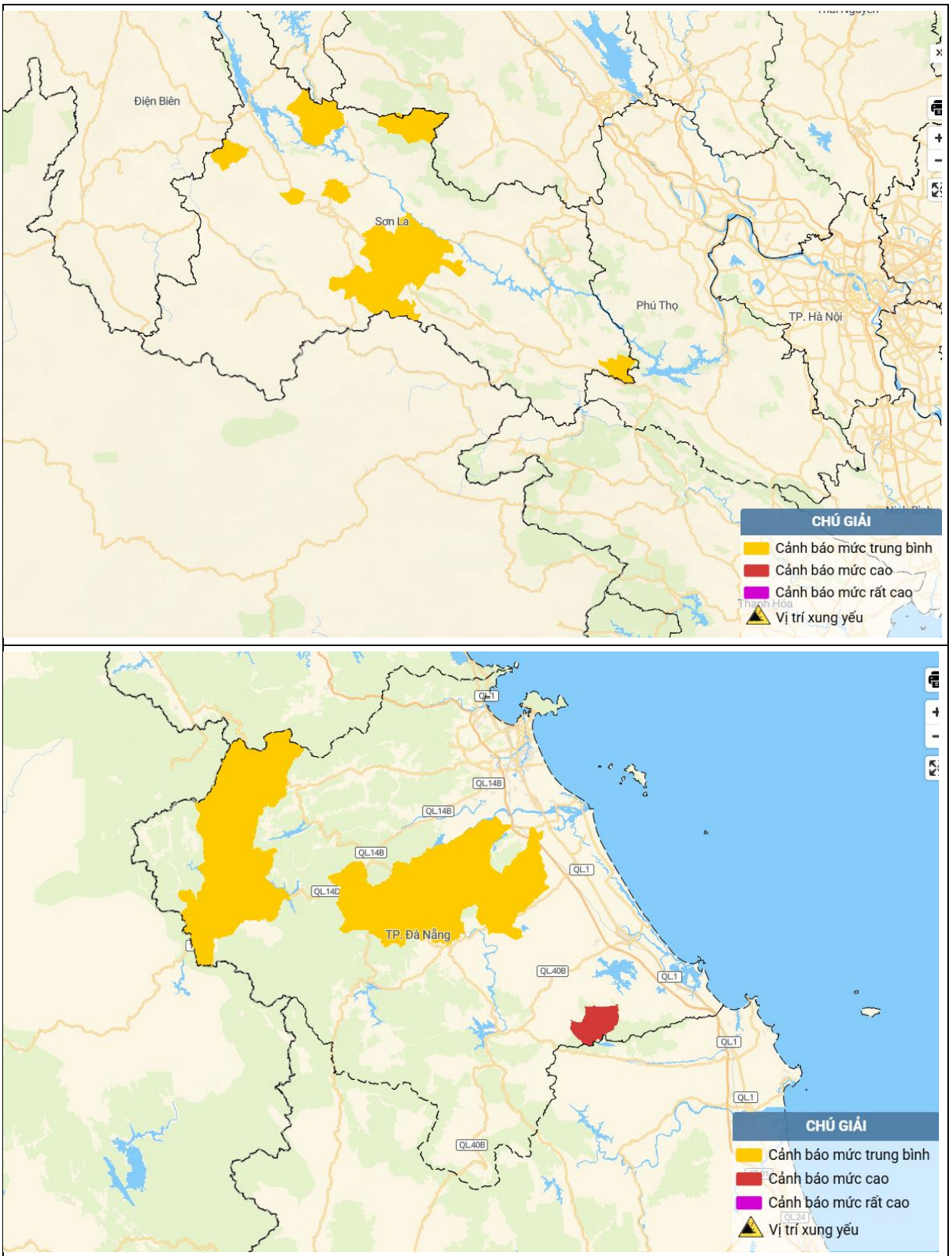
*Kiến nghị các cơ quan chức năng tại địa phương lưu ý rà soát các điểm nghẽn dòng, các vị trí xung yếu trên địa bàn để có biện pháp phòng tránh, ứng phó.*

**Tin phát lúc: 15h30**

**Người chịu trách nhiệm  
ban hành bản tin**

**Nguyễn Thị Nhung**

## Phụ lục: Bản đồ nguy cơ lũ quét, sạt lở đất đá trên các khu vực



Chi tiết tại đường link: [luquetsatlo.nchmf.gov.vn](http://luquetsatlo.nchmf.gov.vn)