

Số: LQSL\_246/17h40/DBQG

Hà Nội, ngày 29 tháng 6 năm 2026

**TIN CẢNH BÁO LŨ QUÉT, SẠT LỎ ĐẤT, SỤT LÚN ĐẤT DO MƯA LŨ  
HOẶC DÒNG CHẢY TRÊN KHU VỰC TỈNH/THÀNH PHỐ PHÚ THỌ,  
LÀO CAI, TUYÊN QUANG, THÁI NGUYÊN, CAO BẰNG,  
QUẢNG NINH, HUẾ VÀ KHÁNH HOÀ**

**1. Tình hình mưa đã qua:**

Trong 24 giờ qua (từ 17 giờ ngày 28/6 đến 17 giờ ngày 29/6), khu vực các tỉnh Phú Thọ, Lào Cai, Tuyên Quang, Thái Nguyên, Cao Bằng, và Quảng Ninh đã có mưa vừa, mưa to, có nơi mưa rất to như: Na Mèo 104,8mm (Phú Thọ); Cao Sơn 81,6mm (Lào Cai); Xuân Lập 211mm (Tuyên Quang); Tân Khánh 114,4mm (Thái Nguyên); Cần Yên 119,6mm (Cao Bằng); Lòng Dình 108,2mm (Quảng Ninh);...

Trong 02 giờ qua (từ 15 giờ đến 17 giờ ngày 29/6), khu vực Thành phố Huế và tỉnh Khánh Hòa đã có mưa vừa, mưa to như: Nam Đông 65,4mm, Hương Nguyên - A Lưới 60,6mm (TP. Huế); Phước Chiến 54,8mm, Phước Hòa 53,6mm (Khánh Hòa);...

Mô hình độ ẩm đất cho thấy một số khu vực thuộc các tỉnh trên đã gần bão hòa (trên 85%) hoặc đạt trạng thái bão hòa.

**2. Cảnh báo mưa trong thời gian tiếp theo:**

Trong 03-06 giờ tới, khu vực tỉnh/thành phố trên tiếp tục có mưa với lượng mưa tích lũy phổ biến như sau: Phú Thọ từ 20-40mm, có nơi trên 70mm; TP. Huế và Khánh Hòa từ 10-30mm, có nơi trên 60mm; Tuyên Quang, Thái Nguyên, Cao Bằng từ 5-15mm, có nơi trên 30mm; Lào Cai và Quảng Ninh từ dưới 5mm đến dưới 10mm.

**3. Cảnh báo nguy cơ:**

Trong 06 giờ tới, nguy cơ xảy ra lũ quét trên các sông, suối nhỏ, sạt lở đất trên sườn dốc tại nhiều xã/phường (Chi tiết được đính kèm trong Phụ lục 1).

**4. Cảnh báo cấp độ rủi ro thiên tai do lũ quét, sạt lở đất, sụt lún đất do mưa lũ hoặc dòng chảy: Cấp 1.**

**5. Cảnh báo tác động của lũ quét, sạt lở, sụt lún đất do mưa lũ hoặc dòng chảy:**

Lũ quét, sạt lở đất có thể gây tác động rất xấu đến môi trường, uy hiếp tính mạng của người dân; gây tắc nghẽn giao thông cục bộ, làm ảnh hưởng tới quá trình di chuyển của các phương tiện; phá hủy các công trình dân sinh, kinh tế gây thiệt hại cho các hoạt động sản xuất, hoạt động kinh tế - xã hội.

Kiến nghị các cơ quan chức năng tại địa phương lưu ý rà soát các điểm nghẽn dòng, các vị trí xung yếu trên địa bàn để có biện pháp phòng tránh, ứng phó.

**Tin phát lúc: 17h40**

**Người chịu trách nhiệm  
ban hành bản tin**

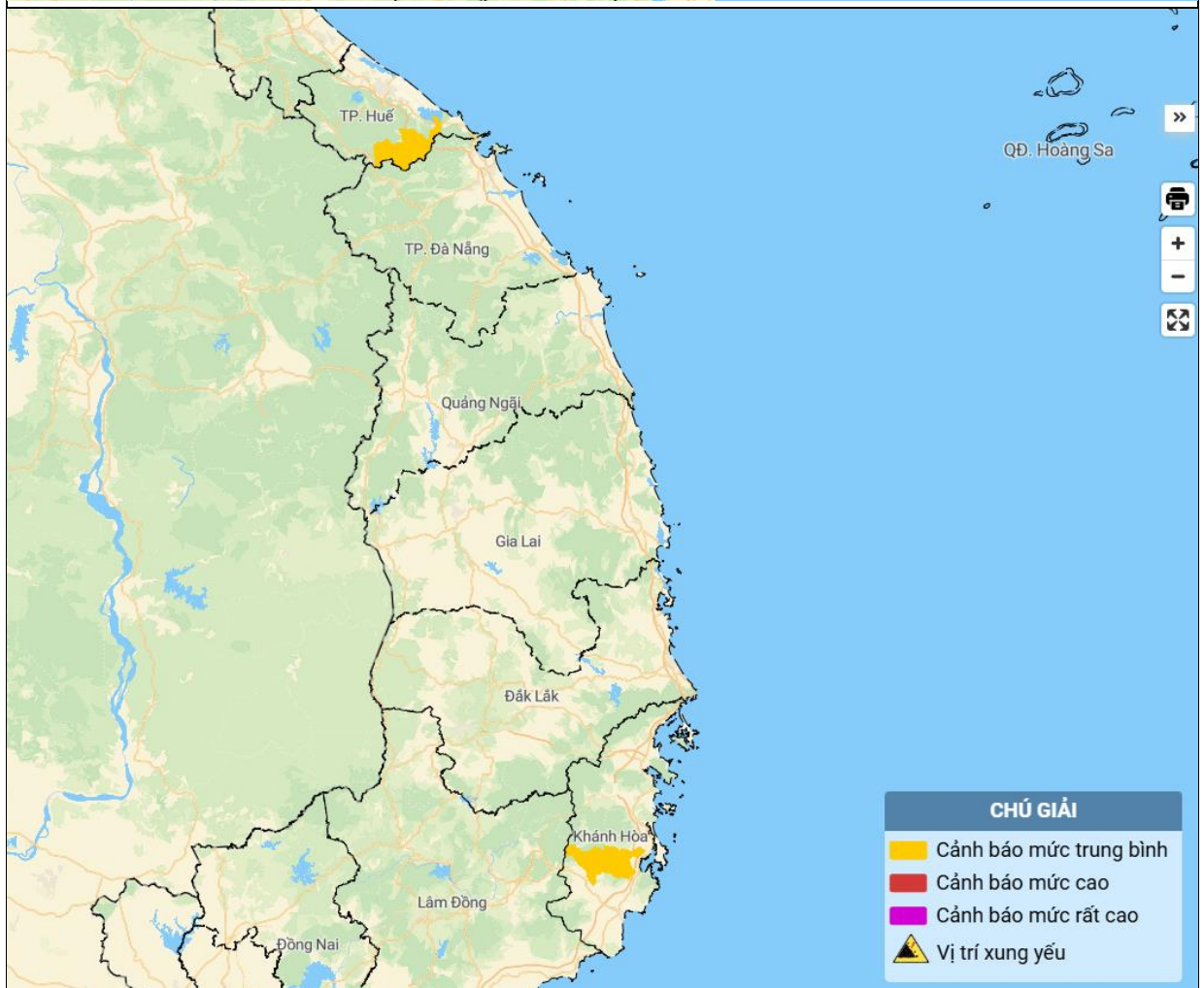
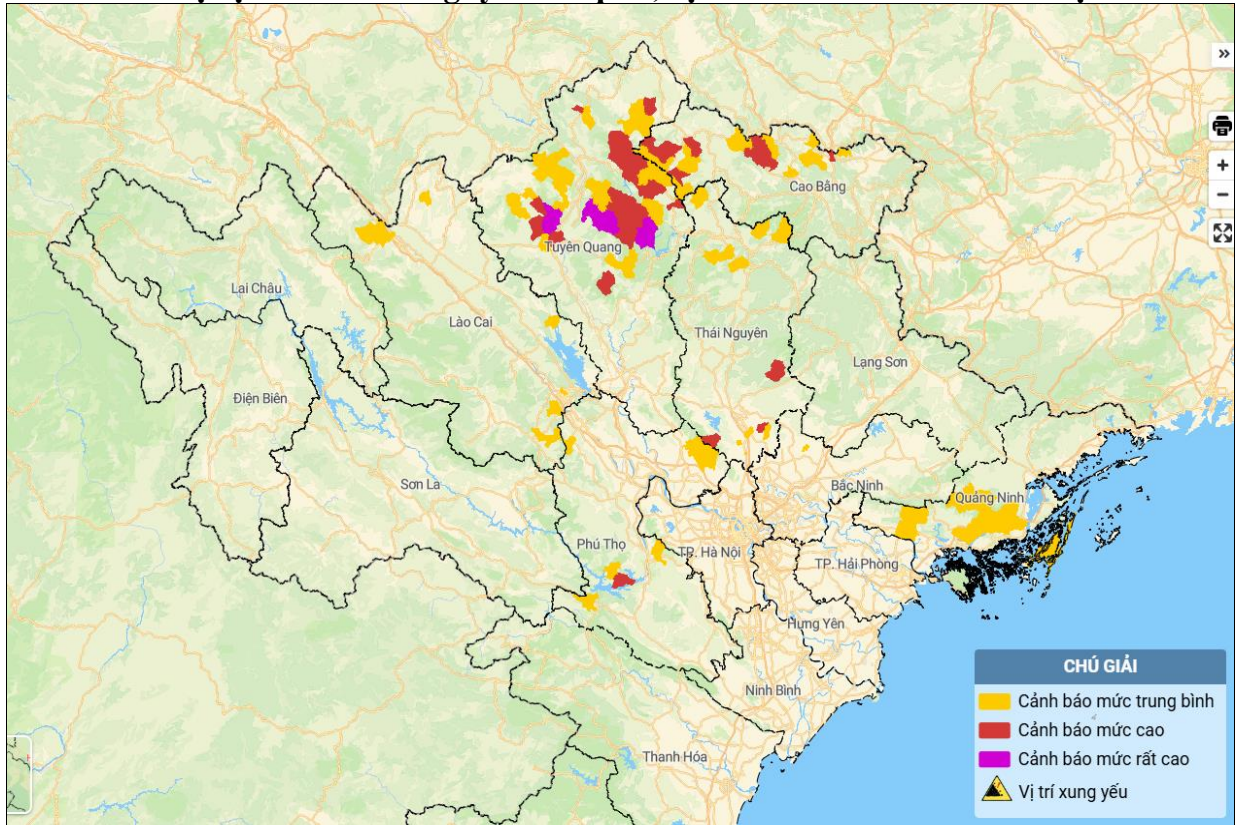
**Nguyễn Hữu Huỳnh**

## PHỤ LỤC

### Phụ lục 1: Danh sách các khu vực có nguy cơ xảy ra lũ quét, sạt lở đất đá trong 06 giờ tới

TT	Tỉnh/Thành phố	Xã/Phường
1	Phú Thọ	Mai Châu, P. Thống Nhất, Tiên Phong; Bao La, Cao Phong, Cao Sơn, P. Kỳ Sơn, Pà Cò, Sơn Lương, Thịnh Minh, Thung Nai, Mường Hoa.
2	Lào Cai	Bản Hồ, Cao Sơn, Chấn Thịnh, Hợp Thành, Mường Khương, Mường Lai, Nậm Chày, P. Yên Bái, Pha Long, Si Ma Cai, Sín Chéng, Tả Van, Tầng Loỏng, Văn Bàn, Việt Hồng, Võ Lao
3	Tuyên Quang	<b>Bạch Ngọc, Đồng Tâm, Lâm Bình, Tân Quang, Thượng Lâm; Bắc Mê, Bắc Quang, Du Già, Giáp Trung, Hồ Thầu, Minh Sơn, Nậm Dịch, Nghĩa Thuận, Quán Bạ, Sủng Máng, Tân An, Tát Ngà, Thông Nguyên, Thượng Nông, Yên Cường;</b> Bản Máy, Cán Tỷ, Côn Lôn, Đường Hồng, Đường Thượng, Hoàng Su Phì, Linh Hồ, Lùng Tám, Mậu Duệ, Minh Ngọc, Minh Quang, Ngọc Đường, Ngọc Long, Phú Linh, Pờ Ly Ngài, Tân Tiến, Thàng Tín, Thượng Sơn, Trung Thịnh, Vị Xuyên, Việt Lâm, Xín Mần
4	Thái Nguyên	Nghinh Tường, Quân Chu, Tân Khánh; Bằng Thành, Bằng Vân, Cao Minh, Đông Phúc, Ngân Sơn, P. Bá Xuyên, P. Bách Quang, P. Phở Yên, P. Sông Công, Tân Thành, Thượng Minh
5	Cao Bằng	Cần Yên, Lý Bôn, Nam Quang, Quảng Lâm, Quang Trung, Thông Nông, Trà Lĩnh, Yên Thổ; Bảo Lâm, Hà Quảng, Quang Hán, Quảng Uyên, Sơn Lộ, Tổng Cọt, Trường Hà, Xuân Trường
6	Quảng Ninh	Đặc khu Vân Đồn, Hải Sơn, P. Cẩm Phả, P. Móng Cái 3, P. Quang Hanh; Ba Chẽ, Điền Xá, Đường Hoa, Hải Hòa, Hải Ninh, Hoàn Mô, Lục Hồn, P. Bãi Cháy, P. Cao Xanh, P. Cửa Ông, P. Hà Lâm, P. Hà Tu, P. Móng Cái 1, P. Móng Cái 2, P. Mông Dương, Quảng Đức, Quảng Hà, Quảng Tân, Tiên Yên, Vĩnh Thục
7	Huế	Khe Tre, Long Quảng, Nam Đông, Phú Lộc
8	Khánh Hòa	Bác Ái, Bác Ái Đông, Bác Ái Tây, Công Hải, Đông Khánh Sơn, P. Ba Ngòi

## Phụ lục 2: Bản đồ nguy cơ lũ quét, sạt lở đất đá trên các khu vực



(Chi tiết tại đường link: <http://luquetsatlo.nchmf.gov.vn>)