

Số: LQSL_249/23h40/DBQG

Hà Nội, ngày 29 tháng 6 năm 2026

**TIN CẢNH BÁO LŨ QUÉT, SẠT LỎ ĐẤT, SỤT LÚN ĐẤT DO MƯA LŨ
HOẶC DÒNG CHẢY TRÊN KHU VỰC CÁC TỈNH PHÚ THỌ, LÀO
CAI, TUYÊN QUANG, THÁI NGUYÊN, CAO BẰNG VÀ QUẢNG NINH**

1. Tình hình mưa đã qua:

Trong 24 giờ qua (từ 23 giờ ngày 28/6 đến 23 giờ ngày 29/6), khu vực các tỉnh Phú Thọ, Lào Cai, Tuyên Quang, Thái Nguyên, Cao Bằng và Quảng Ninh đã có mưa vừa, mưa to, có nơi mưa rất to như: Cẩm Nhân 96mm (Lào Cai); Xuân Minh 2 173,8mm, Việt Vinh 135,8mm (Tuyên Quang); Đôn Phong 3 167,4mm (Thái Nguyên); Thông Nông 160,2mm (Cao Bằng); Ngòi Hoa 2 87mm (Phú Thọ); Lòng Dình 106,6mm (Quảng Ninh), ...

Mô hình độ ẩm đất cho thấy một số khu vực thuộc các tỉnh trên đã gần bão hòa (trên 85%) hoặc đạt trạng thái bão hòa.

2. Cảnh báo mưa trong thời gian tiếp theo:

Trong 03-06 giờ tới, khu vực các tỉnh trên tiếp tục có mưa với lượng mưa tích lũy phổ biến như sau: Tuyên Quang và Thái Nguyên từ 30-60mm, có nơi trên 100mm; Lào Cai, Cao Bằng, Phú Thọ và Quảng Ninh từ 20-40mm, có nơi trên 80mm.

3. Cảnh báo nguy cơ:

Trong 06 giờ tới, nguy cơ xảy ra lũ quét trên các sông, suối nhỏ, sạt lở đất trên sườn dốc tại nhiều xã/phường (Chi tiết được đính kèm trong Phụ lục 1).

4. Cảnh báo cấp độ rủi ro thiên tai do lũ quét, sạt lở đất, sụt lún đất do mưa lũ hoặc dòng chảy: Cấp 1.

5. Cảnh báo tác động của lũ quét, sạt lở, sụt lún đất do mưa lũ hoặc dòng chảy:

Lũ quét, sạt lở đất có thể gây tác động rất xấu đến môi trường, uy hiếp tính mạng của người dân; gây tắc nghẽn giao thông cục bộ, làm ảnh hưởng tới quá trình di chuyển của các phương tiện; phá hủy các công trình dân sinh, kinh tế gây thiệt hại cho các hoạt động sản xuất, hoạt động kinh tế - xã hội.

Kiến nghị các cơ quan chức năng tại địa phương lưu ý rà soát các điểm nghẽn dòng, các vị trí xung yếu trên địa bàn để có biện pháp phòng tránh, ứng phó.

Tin phát lúc: 23h40

Người chịu trách nhiệm
ban hành bản tin

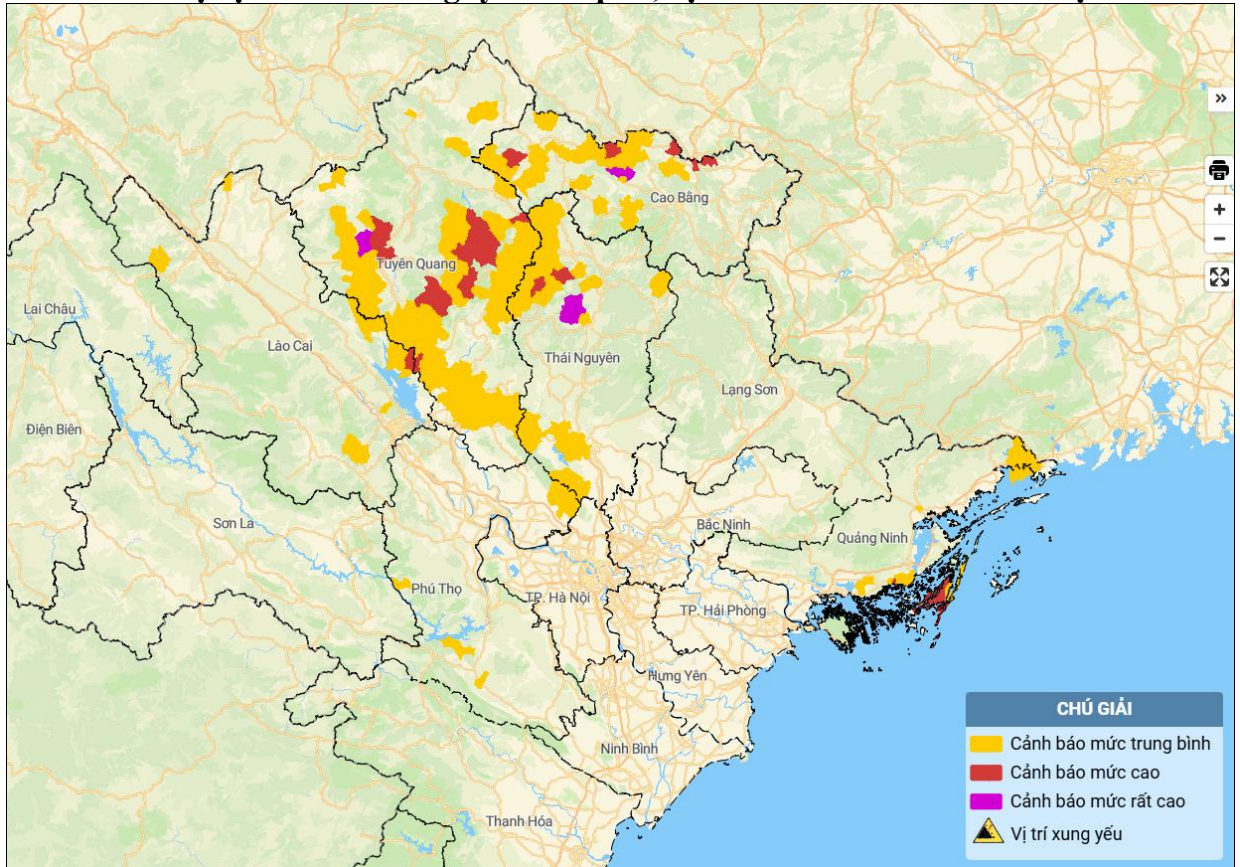
Nguyễn Anh Nam

PHỤ LỤC

Phụ lục 1: Danh sách các khu vực có nguy cơ xảy ra lũ quét, sạt lở đất đá trong 06 giờ tới

TT	Tỉnh	Xã/Phường
1	Phú Thọ	Bình Tuyên, Đức Nhân, Mường Hoa, P. Xuân Hòa, Tam Đảo, Tân Lạc, Tân Pheo
2	Lào Cai	<i>Cảm Nhân</i> ; Hung Khánh, Lâm Thượng, Lục Yên, Mường Khương, Mường Lai, Ngũ Chỉ Sơn, Trấn Yên, Yên Thành
3	Tuyên Quang	Thông Nguyên ; <i>Bắc Quang, Hàm Yên, Lâm Bình, Minh Quang, Tân An, Tân Quang, Thượng Lâm, Thượng Nông, Trung Hà</i> ; Bắc Mê, Bạch Xá, Bản Máy, Bằng Lang, Bình An, Bình Ca, Bình Xá, Côn Lôn, Đồng Yên, Du Già, Đường Hồng, Hồ Thầu, Hồng Thái, Hùng An, Hùng Đức, Kiên Đài, Mậu Duệ, Minh Thanh, Nà Hang, Nậm Dịch, Nghĩa Thuận, P. An Tường, P. Bình Thuận, P. Minh Xuân, P. Mỹ Lâm, P. Nông Tiến, Phù Lưu, Quán Bạ, Sơn Dương, Sùng Máng, Tân Long, Tân Mỹ, Tân Trào, Tân Trịnh, Tát Ngà, Thái Bình, Thái Hòa, Thái Sơn, Thành Tín, Tiên Nguyên, Tiên Yên, Trung Sơn, Vĩnh Tuy, Xín Mần, Xuân Giang, Xuân Vân, Yên Hoa, Yên Lập, Yên Phú, Yên Sơn
4	Thái Nguyên	Phong Quang ; <i>Đồng Phúc, Nam Cường, Quảng Bạch</i> ; An Khánh, Ba Bể, Bằng Thành, Cao Minh, Cường Lợi, Đại Phúc, Đức Lương, La Bằng, P. Phan Đình Phùng, P. Phúc Thuận, P. Quan Triều, P. Quyết Thắng, Phú Lạc, Phú Lương, Phú Thịnh, Phú Xuyên, Quân Chu, Tân Cương, Thành Công, Thượng Minh, Vô Tranh, Yên Thịnh
5	Cao Bằng	Thông Nông ; <i>Cần Yên, Nam Quang, Quang Trung, Tổng Cọt, Trà Lĩnh</i> ; Bảo Lạc, Bảo Lâm, Cốc Pàng, Hà Quảng, Hung Đạo, Huy Giáp, Khánh Xuân, Lũng Nặm, Lý Bôn, Minh Tâm, Nguyên Bình, Quang Hán, Quảng Lâm, Tam Kim, Tĩnh Túc, Trường Hà, Xuân Trường, Yên Thổ
6	Quảng Ninh	<i>Đặc khu Vân Đồn, P. Cẩm Phả</i> ; Hải Ninh, Hải Sơn, P. Cao Xanh, P. Cửa Ông, P. Hà Lâm, P. Móng Cái 1, P. Móng Cái 2, P. Móng Cái 3, P. Mông Dương, P. Quang Hanh, Tiên Yên

Phụ lục 2: Bản đồ nguy cơ lũ quét, sạt lở đất đá trên các khu vực



(Chi tiết tại đường link: <http://luquetsatlo.nchmf.gov.vn>)