

Số: LQSL_252/11h40/DBQG

Hà Nội, ngày 30 tháng 6 năm 2026

**TIN CẢNH BÁO LŨ QUÉT, SẠT LỎ ĐẤT, SỤT LÚN ĐẤT DO MƯA LŨ
HOẶC DÒNG CHẢY TRÊN KHU VỰC CÁC TỈNH BẮC BỘ**

1. Tình hình mưa đã qua:

Trong 24 giờ qua (từ 11 giờ ngày 29/6 đến 11 giờ ngày 30/6), khu vực các tỉnh khu vực Bắc Bộ đã có mưa vừa, mưa to, có nơi mưa rất to như: Xuân Minh 232,5mm (Tuyên Quang); Khánh Thiện 227,2mm (Lào Cai); Cửa Ông 201,7mm (Quảng Ninh); Đôn Phong 174,2mm (Thái Nguyên); Nậm Cẩu 114,4mm (Lai Châu); Càn Yên 105,2mm (Cao Bằng); Ngòi Hoa 86,6mm (Phú Thọ),...

Trong 06 giờ qua (từ 05 giờ đến 11 giờ ngày 30/6), khu vực tỉnh Điện Biên đã có mưa vừa mưa to như: Lao Xả Phình 81mm, Sín Chải 74,6mm,...

Mô hình độ ẩm đất cho thấy một số khu vực thuộc các tỉnh trên đã gần bão hòa (trên 85%) hoặc đạt trạng thái bão hòa.

2. Cảnh báo mưa trong thời gian tiếp theo:

Trong 03-06 giờ tới, khu vực các tỉnh trên tiếp tục có mưa với lượng mưa tích lũy phổ biến như sau: Lai Châu, Lào Cai, Tuyên Quang từ 20-50mm, có nơi trên 100mm; Điện Biên, Phú Thọ, Thái Nguyên, Cao Bằng và Quảng Ninh từ 10-30mm, có nơi trên 50mm.

3. Cảnh báo nguy cơ:

Trong 06 giờ tới, nguy cơ xảy ra lũ quét trên các sông, suối nhỏ, sạt lở đất trên sườn dốc tại nhiều xã/phường (Chi tiết được đính kèm trong Phụ lục 1).

4. Cảnh báo cấp độ rủi ro thiên tai do lũ quét, sạt lở đất, sụt lún đất do mưa lũ hoặc dòng chảy: Cấp 1; riêng Tuyên Quang: Cấp 2.

5. Cảnh báo tác động của lũ quét, sạt lở, sụt lún đất do mưa lũ hoặc dòng chảy:

Lũ quét, sạt lở đất có thể gây tác động rất xấu đến môi trường, uy hiếp tính mạng của người dân; gây tắc nghẽn giao thông cục bộ, làm ảnh hưởng tới quá trình di chuyển của các phương tiện; phá hủy các công trình dân sinh, kinh tế gây thiệt hại cho các hoạt động sản xuất, hoạt động kinh tế - xã hội.

Kiến nghị các cơ quan chức năng tại địa phương lưu ý rà soát các điểm nghẽn dòng, các vị trí xung yếu trên địa bàn để có biện pháp phòng tránh, ứng phó.

Tin phát lúc: 11h40

Người chịu trách nhiệm
ban hành bản tin



Nguyễn Thị Nhung

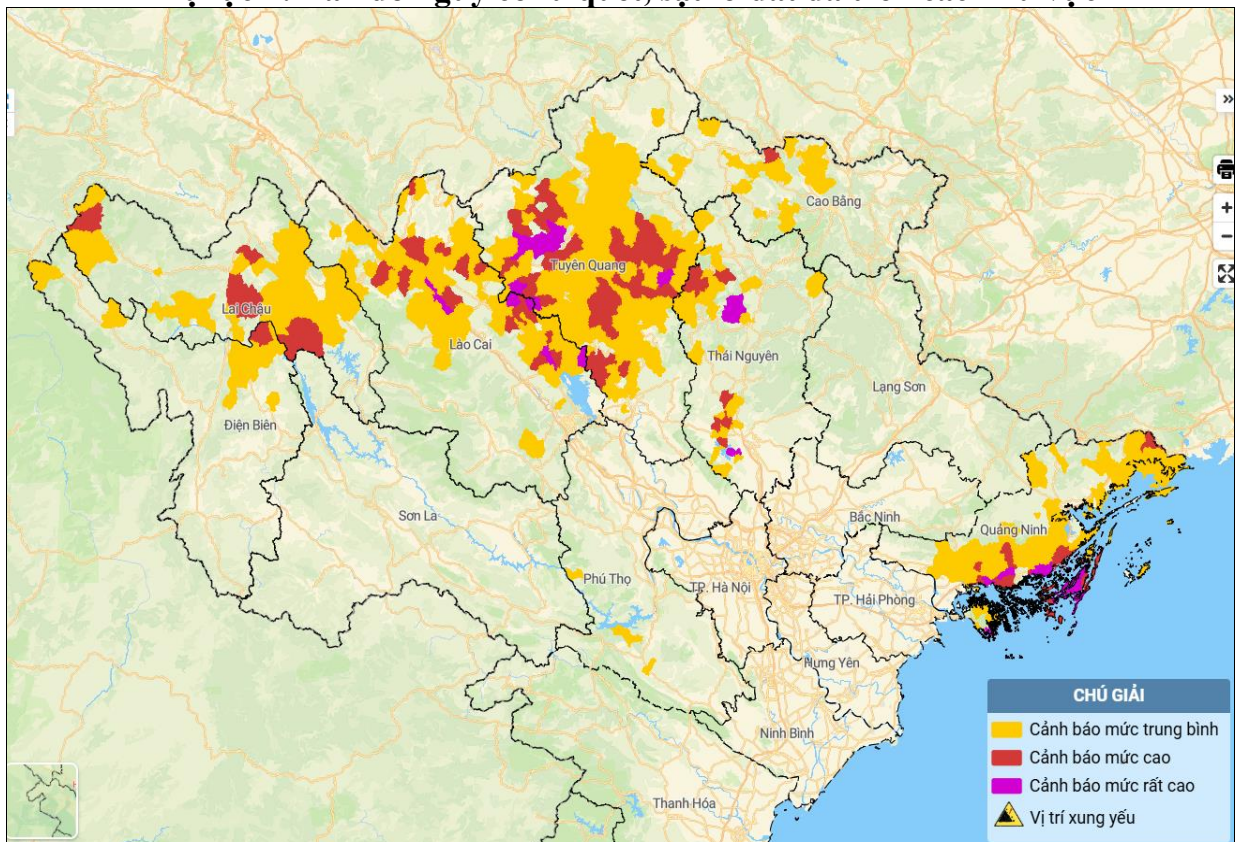
PHỤ LỤC

Phụ lục 1: Danh sách các khu vực có nguy cơ xảy ra lũ quét, sạt lở đất đá trong 06 giờ tới

TT	Tỉnh	Xã/Phường
1	Lai Châu	Hồng Thu, Nậm Cuối, Nậm Sỏ, Pa Ủ, Sìn Hồ, Thu Lũm, Tủa Sín Chải; Bản Bo, Bình Lư, Bum Tở, Khun Há, Lê Lợi, Mù Cả, Mường Khoa, Mường Mô, Nậm Hàng, Nậm Ma, Nậm Tăm, P. Đoàn Kết, P. Tân Phong, Pu Sam Cáp, Sìn Suối Hồ, Tả Lèng, Tân Uyên
2	Điện Biên	Sín Chải, Tủa Thàng; Mường Mùn, Mường Toong, Nậm Kè, Nậm Nèn, P. Mường Lay, Pa Ham, Pú Nhung, Sín Thầu, Sính Phình
3	Phú Thọ	Đức Nhân, Mường Hoa, Tân Lạc, Tân Pheo
4	Lào Cai	Bảo Hà, Bảo Thắng, Cẩm Nhân, Lâm Thượng, Phúc Lợi, Tân Lĩnh; Bắc Hà, Bản Lầu, Cao Sơn, Cốc Lầu, Gia Phú, Hợp Thành, Khánh Hòa, Lục Yên, Mường Khương, Mường Lai, Nghĩa Đô, Phong Hải, Xuân Quang; Bản Hồ, Bản Liên, Bản Xèo, Bảo Ái, Bảo Nhai, Bảo Yên, Bát Xát, Chiềng Ken, Cốc San, Dền Sáng, Hưng Khánh, Khánh Yên, Lùng Phình, Nậm Chày, Ngũ Chỉ Sơn, P. Cam Đường, P. Lào Cai, P. Sa Pa, Phúc Khánh, Si Ma Cai, Tả Củ Tỷ, Tả Phìn, Tả Van, Tầng Loong, Trấn Yên, Văn Bàn, Võ Lao, Xuân Hòa, Yên Thành
5	Tuyên Quang	Đồng Yên, Hồ Thầu, Nà Hang, Tân Quang, Thông Nguyên, Tiên Nguyên, Tiên Yên, Xuân Giang; Bắc Quang, Bằng Lang, Bình An, Bình Xa, Đồng Tâm, Hàm Yên, Hùng Đức, Lâm Bình, Linh Hồ, Minh Quang, Nậm Dịch, Phù Lưu, Quang Bình, Tân An, Tân Tiến, Thái Hòa, Thái Sơn, Thượng Lâm, Thượng Sơn, Trung Hà, Xuân Vân, Yên Hoa; Bạch Ngọc, Bạch Xa, Bản Máy, Bằng Hành, Cán Tỷ, Cao Bồ, Chiêm Hóa, Côn Lôn, Du Già, Hòa An, Hoàng Su Phì, Hồng Thái, Hùng An, Khuôn Lùng, Kiên Đài, Kiến Thiết, Kim Bình, Liên Hiệp, Lục Hành, Lùng Tám, Minh Ngọc, Minh Sơn, Ngọc Đường, P. An Tường, P. Hà Giang 1, P. Hà Giang 2, P. Minh Xuân, P. Nông Tiến, Phú Linh, Pờ Ly Ngài, Quán Bạ, Sủng Máng, Tân Long, Tân Mỹ, Tân Trịnh, Tát Ngà, Thàng Tín, Thuận Hòa, Tùng Bá, Vị Xuyên, Việt Lâm, Vĩnh Tuy, Yên Lập, Yên Nguyên, Yên Phú, Yên Sơn, Yên Thành
6	Thái Nguyên	Đại Phúc, Phong Quang; Đồng Phúc, Nam Cường, Phú Lạc, Phú Lương, Quảng Bạch, Yên Trạch; An Khánh, Ba Bể, Bằng Thành, Cao Minh, Chợ Đồn, Cường Lợi, Lam Vỹ, Nghĩa Tá, P. Đức Xuân, Quân Chu, Tân Cương, Thượng Minh, Vạn Phú, Vô Tranh, Yên Thịnh
7	Cao Bằng	<i>Cần Yên;</i> Bảo Lâm, Cốc Pàng, Hà Quảng, Hòa An, Huy Giáp, Khánh Xuân, Lũng Nặm, Minh Tâm, Nam Quang, Nam Tuấn, Nguyên Bình, Quảng Lâm, Tam Kim, Thông

TT	Tỉnh	Xã/Phường
		Nông, Tĩnh Túc, Tổng Cọt, Trường Hà, Xuân Trường
8	Quảng Ninh	Đặc khu Vân Đồn, P. Bãi Cháy, P. Cẩm Phả, P. Cao Xanh, P. Cửa Ông, P. Hồng Gai, P. Mông Dương, P. Quang Hanh, P. Việt Hưng; Hải Sơn, P. Hà Lâm, P. Hạ Long, P. Hà Tu, P. Hoàn Bồ, P. Tuần Châu, Thống Nhất; Ba Chẽ, Bình Liêu, Đặc khu Cô Tô, Đầm Hà, Điền Xá, Đường Hoa, Hải Hòa, Hải Lạng, Hải Ninh, Kỳ Thượng, Lục Hồn, P. Đông Mai, P. Móng Cái 1, P. Móng Cái 2, P. Móng Cái 3, P. Uông Bí, P. Vàng Danh, P. Yên Tử, Quảng Đức, Quảng Hà, Quảng La, Quảng Tân, Tiên Yên, Vĩnh Thục

Phụ lục 2: Bản đồ nguy cơ lũ quét, sạt lở đất đá trên các khu vực



(Chi tiết tại đường link: <http://luquetsatlo.nchmf.gov.vn>)