

Số: LQSL_255/20h30/DBQG

Hà Nội, ngày 30 tháng 6 năm 2026

**TIN CẢNH BÁO LŨ QUÉT, SẠT LỞ ĐẤT, SỤT LÚN ĐẤT DO MƯA
LŨ HOẶC DÒNG CHẢY TRÊN KHU VỰC TỈNH PHÚ THỌ**

1. Tình hình mưa đã qua:

Trong 02 giờ qua (từ 18 giờ đến 20 giờ ngày 30/6), khu vực tỉnh Phú Thọ đã có mưa vừa, mưa to, có nơi mưa rất to như: Mỹ Lương 90mm, Văn Lang 57mm,...

Mô hình độ ẩm đất cho thấy một số khu vực thuộc tỉnh trên đã gần bão hòa (trên 85%) hoặc đạt trạng thái bão hòa.

2. Cảnh báo mưa trong thời gian tiếp theo:

Trong 03-06 giờ tới, khu vực tỉnh Phú Thọ tiếp tục có mưa với lượng mưa tích lũy phổ biến từ 30-50mm, có nơi trên 100mm.

3. Cảnh báo nguy cơ:

Trong 06 giờ tới, nguy cơ xảy ra lũ quét trên các sông, suối nhỏ, sạt lở đất trên sườn dốc tại tỉnh Phú Thọ, đặc biệt tại các xã/phường: *Sơn Lương*; Đan Thượng, Đức Nhân, Hạ Hòa, Hiền Lương, Lai Đồng, Long Cốc, Mông Bi, Mông Hoa, Mông Thành, Tân Lạc, Tân Pheo, Tân Sơn, Thu Cúc, Thượng Long, Tiên Lương, Toàn Thắng, Trung Sơn, Vân Bán, Văn Lang, Vân Sơn, Xuân Đài, Xuân Viên.

4. Cảnh báo cấp độ rủi ro thiên tai do lũ quét, sạt lở đất, sụt lún đất do mưa lũ hoặc dòng chảy: Cấp 1.

5. Cảnh báo tác động của lũ quét, sạt lở, sụt lún đất do mưa lũ hoặc dòng chảy:

Lũ quét, sạt lở đất có thể gây tác động rất xấu đến môi trường, uy hiếp tính mạng của người dân; gây tắc nghẽn giao thông cục bộ, làm ảnh hưởng tới quá trình di chuyển của các phương tiện; phá hủy các công trình dân sinh, kinh tế gây thiệt hại cho các hoạt động sản xuất, hoạt động kinh tế - xã hội.

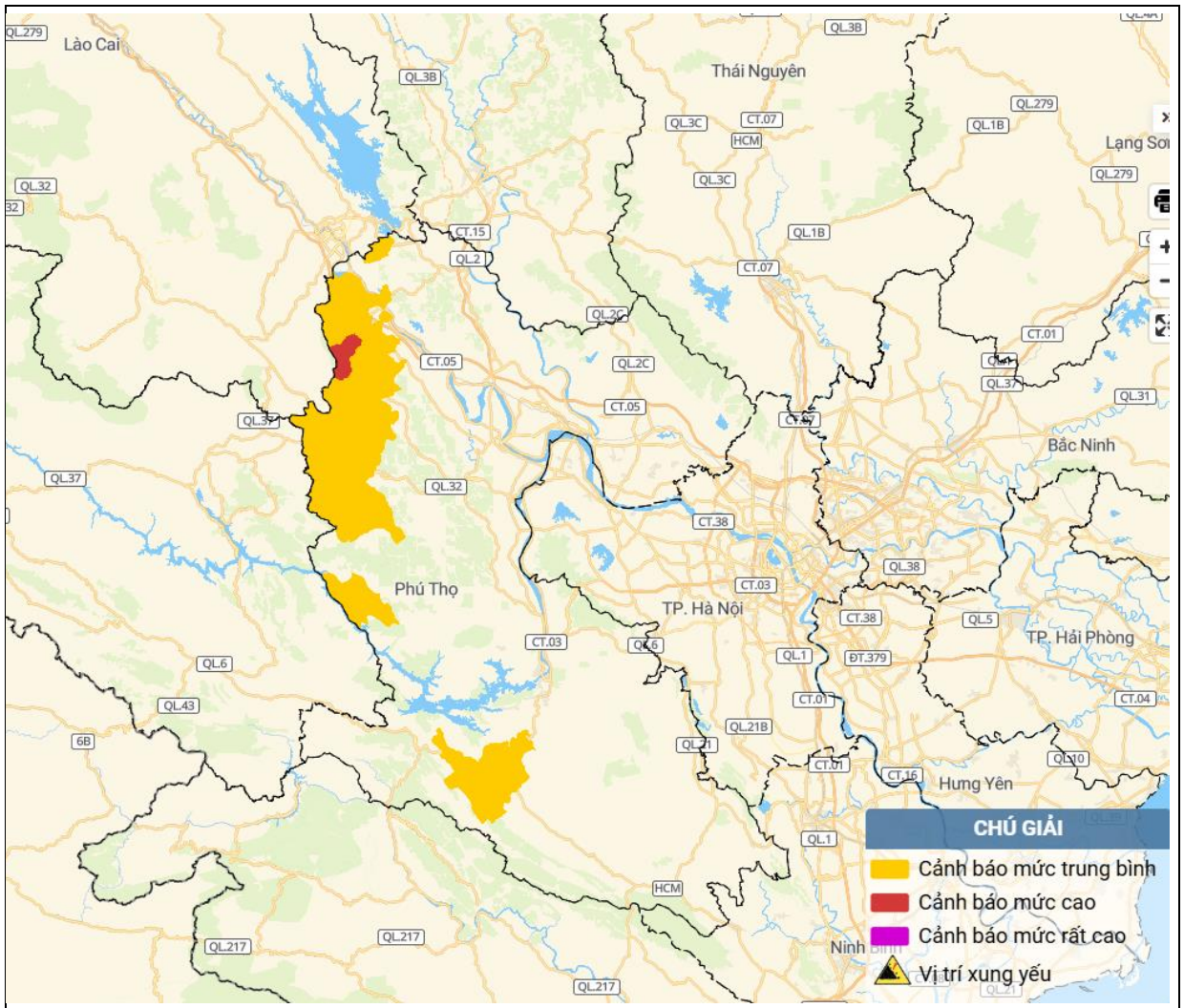
Kiến nghị các cơ quan chức năng tại địa phương lưu ý rà soát các điểm nghẽn dòng, các vị trí xung yếu trên địa bàn để có biện pháp phòng tránh, ứng phó.

Tin phát lúc: 20h30

**Người chịu trách nhiệm
ban hành bản tin**

Trần Tuyết Mai

Phụ lục: Bản đồ nguy cơ lũ quét, sạt lở đất đá trên các khu vực



Chi tiết tại đường link: luquetsatlo.nchmf.gov.vn