

Số: LQSL_256/22h30/DBQG

Hà Nội, ngày 30 tháng 6 năm 2026

**TIN CẢNH BÁO LŨ QUÉT, SẠT LỎ ĐẤT, SỤT LÚN ĐẤT DO MƯA LŨ
HOẶC DÒNG CHẢY TRÊN KHU VỰC CÁC TỈNH BẮC BỘ**

1. Tình hình mưa đã qua:

Trong 24 giờ qua (từ 22 giờ ngày 29/6 đến 22 giờ ngày 30/6), khu vực các tỉnh Bắc Bộ đã có mưa vừa, mưa to, có nơi mưa rất to như: Xuân Giang 1 327mm (Tuyên Quang); Khánh Thiện 242,2mm (Lào Cai); Cửa Ông 210,1mm (Quảng Ninh); Tân Lĩnh 129,8mm (Thái Nguyên); Nậm Cối 116,8mm (Lai Châu); Xín Chải 90,4mm (Điện Biên); Cốc Pàng 82,2mm (Cao Bằng); ...

Trong 06 giờ qua (từ 16 giờ đến 22 giờ ngày 30/6), khu vực tỉnh Sơn La đã có mưa vừa đến mưa to như: Lóng Sập 1 91,4mm, Phiêng Côn 2 73mm,...

Mô hình độ ẩm đất cho thấy một số khu vực thuộc các tỉnh trên đã gần bão hòa (trên 85%) hoặc đạt trạng thái bão hòa.

2. Cảnh báo mưa trong thời gian tiếp theo:

Trong 03-06 giờ tới, khu vực các tỉnh trên tiếp tục có mưa với lượng mưa tích lũy phổ biến như sau: Lai Châu, Điện Biên, Sơn La, Lào Cai, Tuyên Quang từ 30-60mm, có nơi trên 120mm; Thái Nguyên, Phú Thọ, Cao Bằng và Quảng Ninh từ 10-20mm, có nơi trên 40mm.

3. Cảnh báo nguy cơ:

Trong 06 giờ tới, nguy cơ xảy ra lũ quét trên các sông, suối nhỏ, sạt lở đất trên sườn dốc tại nhiều xã/phường (Chi tiết được đính kèm trong Phụ lục 1).

4. Cảnh báo cấp độ rủi ro thiên tai do lũ quét, sạt lở đất, sụt lún đất do mưa lũ hoặc dòng chảy: Cấp 1; riêng Tuyên Quang: Cấp 2.

5. Cảnh báo tác động của lũ quét, sạt lở, sụt lún đất do mưa lũ hoặc dòng chảy:

Lũ quét, sạt lở đất có thể gây tác động rất xấu đến môi trường, uy hiếp tính mạng của người dân; gây tắc nghẽn giao thông cục bộ, làm ảnh hưởng tới quá trình di chuyển của các phương tiện; phá hủy các công trình dân sinh, kinh tế gây thiệt hại cho các hoạt động sản xuất, hoạt động kinh tế - xã hội.

Kiến nghị các cơ quan chức năng tại địa phương lưu ý rà soát các điểm nghẽn dòng, các vị trí xung yếu trên địa bàn để có biện pháp phòng tránh, ứng phó.

Tin phát lúc: 22h30

Người chịu trách nhiệm
ban hành bản tin

Trần Tuyết Mai

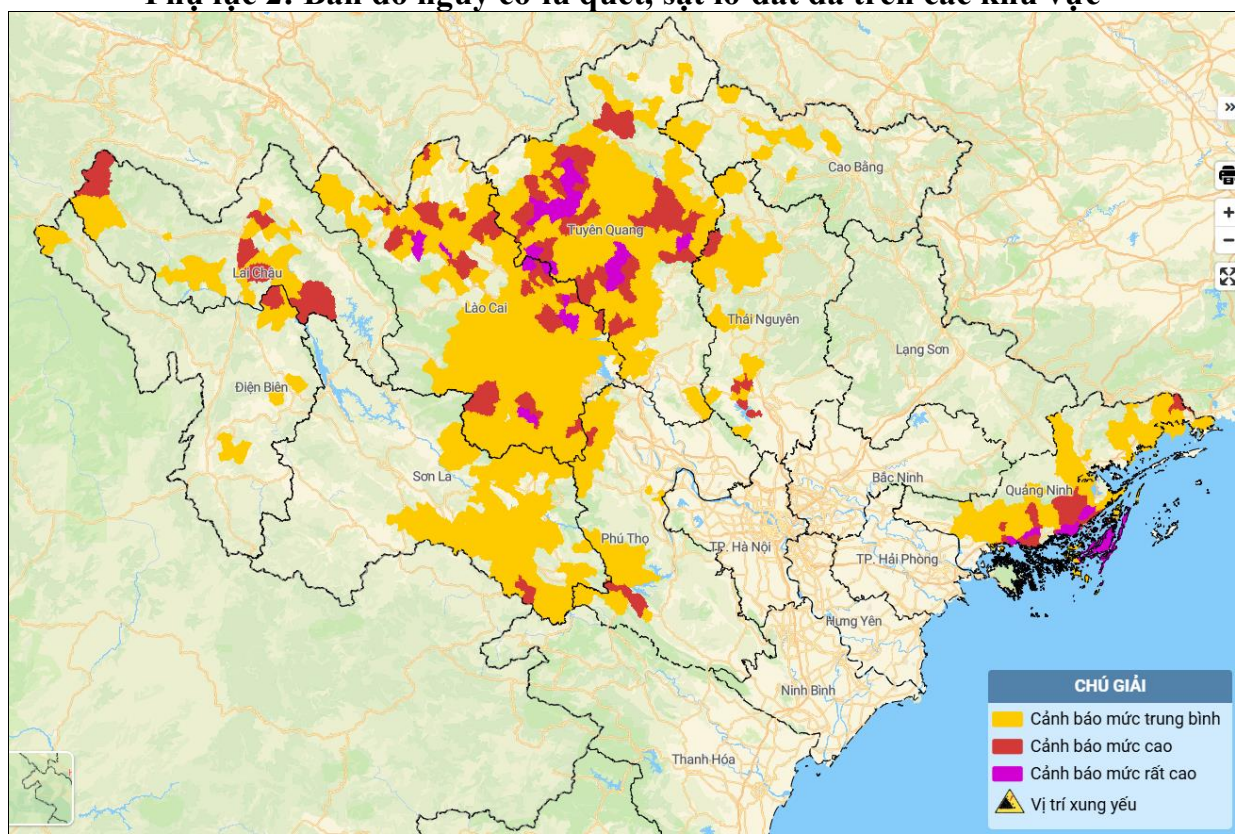
PHỤ LỤC

**Phụ lục 1: Danh sách các khu vực có nguy cơ xảy ra
lũ quét, sạt lở đất đá trong 06 giờ tới**

TT	Tỉnh	Xã/Phường
1	Lai Châu	<i>Hồng Thu, Nậm Cuối, Nậm Sỏ, Pa Ủ, Sìn Hồ, Thu Lùm, Tủa Sín Chải; Bum Tờ, Lê Lợi, Mù Cả, Mường Mô, Nậm Hàng, Nậm Ma, Nậm Tăm, P. Đoàn Kết, Phong Thổ</i>
2	Điện Biên	<i>Sín Chải, Tủa Thàng; Chiềng Sinh, Mường Phăng, Pu Nhi, Pú Nhung, Sín Thầu, Sính Phình</i>
3	Sơn La	<i>Chiềng Sơn; Bắc Yên, Chiềng Hặc, Chiềng Hoa, Chiềng Khương, Chiềng Sại, Đoàn Kết, Gia Phù, Kim Bon, Lóng Phiêng, Lóng Sập, Mường Cơi, P. Mộc Châu, P. Mộc Sơn, Pắc Ngà, Phiêng Khoài, Phiêng Păn, Phù Yên, Song Khũa, Suối Tọ, Tạ Khoa, Tà Xùa, Tân Phong, Tân Yên, Tô Múa, Tường Hạ, Vân Hồ, Xím Vàng, Xuân Nha, Yên Châu, Yên Sơn</i>
4	Phú Thọ	<i>Mường Bi, Mường Hoa, Sơn Lương, Tân Mai; Bao La, Cao Sơn, Đan Thượng, Đào Xá, Đức Nhân, Hạ Hòa, Hiền Lương, Lai Đồng, Mai Châu, Mai Hạ, P. Thống Nhất, Pà Cò, Quy Đức, Tân Pheo, Thanh Sơn, Thanh Thủy, Thu Cúc, Tiên Lương, Tiên Phong, Trung Sơn, Văn Lang, Vĩnh Chân, Xuân Viên</i>
5	Lào Cai	Bảo Thắng, Gia Phú, Lâm Thượng, Lục Yên, Mường Lai, Phúc Lợi, Tân Lĩnh, Văn Chấn; Bắc Hà, Bản Lầu, Bảo Hà, Bát Xát, Cẩm Nhân, Cao Sơn, Chấn Thịnh, Cốc Lầu, Gia Hội, Hợp Thành, Khánh Hòa, Mường Khương, Nghĩa Đô, P. Cam Đường, Phong Hải, Trạm Tấu, Xuân Quang; Bản Hồ, Bản Liên, Bản Xèo, Bảo Ái, Bảo Nhai, Bảo Yên, Cát Thịnh, Châu Quế, Chiềng Ken, Cốc San, Dền Sáng, Đông Công, Hạnh Phúc, Hưng Khánh, Khánh Yên, Lâm Giang, Liên Sơn, Lùng Phình, Lương Thịnh, Mậu A, Mỏ Vàng, Mường Hum, Nậm Chày, Nậm Cỏ, Nghĩa Tâm, Ngũ Chỉ Sơn, P. Âu Lâu, P. Cầu Thia, P. Lào Cai, P. Nam Cường, P. Nghĩa Lộ, P. Sa Pa, P. Trung Tâm, P. Yên Bái, Phình Hồ, Phong Dụ Hạ, Phong Dụ Thượng, Phúc Khánh, Púng Luông, Quy Mông, Si Ma Cai, Sơn Lương, Tả Củ Tỷ, Tả Van, Tả Xi Láng, Tân Hợp, Tầng Loỏng, Thác Bà, Thượng Bằng La, Trấn Yên, Tú Lệ, Văn Bàn, Việt Hồng, Võ Lao, Xuân Ái, Xuân Hòa, Y Tý, Yên Bình, Yên Thành
6	Tuyên Quang	Đông Yên, Hồ Thầu, Nà Hang, Phù Lưu, Tân Quang, Thông Nguyên, Thượng Sơn, Tiên Nguyên, Tiên Yên, Trung Hà, Xuân Giang; Bắc Quang, Bạch Xá, Bằng Lang, Bình An, Bình Xá, Cao Bò, Đông Tâm, Lâm Bình, Linh Hồ, Nậm Dịch, Quang Bình, Tân An, Tân Tiến, Thái Hòa, Thái Sơn, Thuận Hòa, Thượng Lâm, Tùng Bá, Việt Lâm, Yên Hoa, Yên Phú; Bắc Mê, Bạch Ngọc, Bản Máy, Bằng Hành, Cán Tỷ, Chiêm Hóa, Côn Lôn, Du Già, Đường Thượng, Giáp Trung, Hàm Yên, Hòa An, Hoàng Su Phì, Hồng Thái, Hùng An, Hùng Đức, Khuôn Lùng, Liên Hiệp, Lục Hành, Lùng Tám, Mèo Vạc, Minh Quang, Nghĩa Thuận, Ngọc Đường, P. An Tường, P. Hà Giang 1, P. Hà Giang 2, P. Minh Xuân, P. Mỹ Lâm, P. Nông Tiến, Pà Vây Sủ, Phú Linh, Pờ Ly Ngài, Quán Bạ, Quảng Nguyên, Sơn Thủy, Sủng Máng, Tân Mỹ, Tân Thanh, Tân Trịch, Tát Ngà, Thắng

		Mố, Thành Tín, Thanh Thủy, Vị Xuyên, Vĩnh Tuy, Xuân Vân, Yên Cường, Yên Minh, Yên Nguyên, Yên Sơn, Yên Thành
7	Thái Nguyên	<i>Đại Phúc, Nam Cường, Phú Lạc, Phú Lương;</i> An Khánh, Ba Bể, Bạch Thông, Bằng Thành, Cao Minh, Chợ Đồn, Đồng Phúc, Kim Phụng, La Bằng, Lam Vỹ, Nghĩa Tá, Phong Quang, Phú Xuyên, Quân Chu, Quảng Bạch, Thượng Minh, Vô Tranh, Yên Thịnh, Yên Trạch
8	Cao Bằng	Bảo Lâm, Cần Yên, Cốc Pàng, Hà Quảng, Huy Giáp, Khánh Xuân, Nam Quang, Nam Tuấn, Nguyên Bình, Quảng Lâm, Thông Nông, Xuân Trường
9	Quảng Ninh	Đặc khu Vân Đồn, P. Bãi Cháy, P. Cẩm Phả, P. Cao Xanh, P. Cửa Ông, P. Hồng Gai, P. Mông Dương, P. Quang Hanh, P. Việt Hưng; <i>Hải Hòa, Hải Sơn, P. Hà Lâm, P. Hạ Long, P. Hà Tu, P. Hoàn Bồ, P. Tuần Châu, Thống Nhất;</i> Ba Chẽ, Đàm Hà, Điền Xá, Đường Hoa, Hải Lạng, Hải Ninh, Kỳ Thượng, P. Đông Mai, P. Móng Cái 1, P. Móng Cái 2, P. Móng Cái 3, P. Uông Bí, P. Vàng Danh, P. Yên Tử, Quảng Đức, Quảng Hà, Quảng La, Quảng Tân, Tiên Yên

Phụ lục 2: Bản đồ nguy cơ lũ quét, sạt lở đất đá trên các khu vực



(Chi tiết tại đường link: <http://luquetsatlo.nchmf.gov.vn>)