

Số: LQSL_142/19h30/DBQG

Hà Nội, ngày 04 tháng 6 năm 2026

**TIN CẢNH BÁO LŨ QUÉT, SẠT LỎ ĐẤT, SỤT LÚN ĐẤT DO MƯA LŨ
HOẶC DÒNG CHẢY TRÊN KHU VỰC CÁC TỈNH LAI CHÂU VÀ
SƠN LA**

1. Tình hình mưa đã qua:

Trong 02 giờ qua (từ 17 giờ đến 19 giờ ngày 04/6), khu vực các tỉnh Lai Châu và Sơn La đã có mưa vừa, có nơi mưa to như: Chiềng Mai 48,2mm, Mường Bám 2 46,4mm (Sơn La); Hồ Thầu 36,8mm (Lai Châu); ...

2. Cảnh báo mưa trong thời gian tiếp theo:

Trong 03-06 giờ tới, khu vực các tỉnh trên tiếp tục có mưa với lượng mưa phổ biến từ 20-60mm, có nơi trên 90mm.

3. Cảnh báo nguy cơ:

Trong 06 giờ tới, nguy cơ xảy ra lũ quét trên các sông, suối nhỏ, sạt lở đất trên sườn dốc tại nhiều xã/phường (*Chi tiết được đính kèm trong Phụ lục 1*).

4. Cảnh báo cấp độ rủi ro thiên tai do lũ quét, sạt lở đất, sụt lún đất do mưa lũ hoặc dòng chảy: Cấp 1.

5. Cảnh báo tác động của lũ quét, sạt lở, sụt lún đất do mưa lũ hoặc dòng chảy:

Lũ quét, sạt lở đất có thể gây tác động rất xấu đến môi trường, uy hiếp tính mạng của người dân; gây tắc nghẽn giao thông cục bộ, làm ảnh hưởng tới quá trình di chuyển của các phương tiện; phá hủy các công trình dân sinh, kinh tế gây thiệt hại cho các hoạt động sản xuất, hoạt động kinh tế - xã hội.

Kiến nghị các cơ quan chức năng tại địa phương lưu ý rà soát các điểm nghẽn dòng, các vị trí xung yếu trên địa bàn để có biện pháp phòng tránh, ứng phó.

Tin phát lúc: 19h30

**Người chịu trách nhiệm
ban hành bản tin**

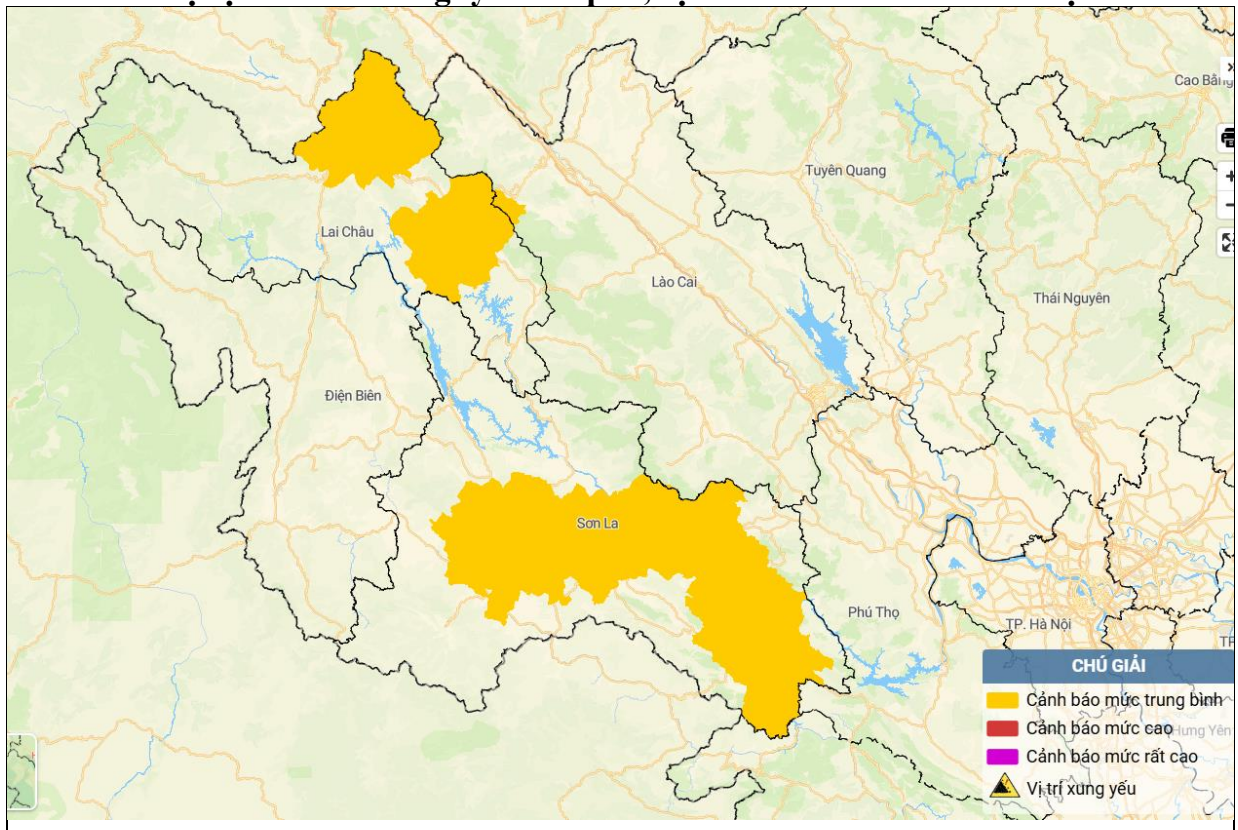
Nguyễn Thị Nhung

PHỤ LỤC

Phụ lục 1: Danh sách các khu vực có nguy cơ xảy ra lũ quét, sạt lở đất đá trong 06 giờ tới

TT	Tỉnh	Xã/Phường
1	Lai Châu	Bản Bo, Bình Lư, Đào San, Hồng Thu, Khổng Lào, Khun Há, Mừng Khoa, Nậm Cuối, Nậm Sỏ, Nậm Tằm, P. Đoàn Kết, Pa Tần, Phong Thổ, Pu Sam Cáp, Sì Lở Lầu, Sin Suối Hồ, Tân Uyên
2	Sơn La	Bắc Yên, Chiềng Hặc, Chiềng Khoong, Chiềng Mai, Chiềng Mung, Chiềng Sại, Chiềng Sơ, Chiềng Sơn, Chiềng Sung, Đoàn Kết, Gia Phù, Kim Bon, Mai Sơn, Muối Nọi, Mừng Bú, Mừng Chanh, Mừng Khiêng, Nậm Lầu, Nậm Ty, P. Chiềng An, P. Chiềng Cơi, P. Chiềng Sinh, P. Mộc Châu, P. Mộc Sơn, P. Thảo Nguyên, P. Tô Hiệu, P. Vân Sơn, Pắc Ngà, Phiêng Cằm, Phiêng Păn, Phù Yên, Song Khủa, Sông Mã, Suối Tọ, Tà Hộc, Tạ Khoa, Tà Xùa, Tân Phong, Tân Yên, Thuận Châu, Tô Múa, Tường Hạ, Vân Hồ, Xím Vàng, Xuân Nha, Yên Châu

Phụ lục 2: Bản đồ nguy cơ lũ quét, sạt lở đất đá trên các khu vực



(Chi tiết tại đường link: <http://luquetsatlo.nchmf.gov.vn>)