

Số: LQSL_150/08h30/DBQG

Hà Nội, ngày 05 tháng 6 năm 2026

**TIN CẢNH BÁO Lũ quét, sạt lở đất, sụt lún đất do mưa
lũ hoặc dòng chảy trên khu vực tỉnh Lai Châu**

1. Tình hình mưa đã qua:

Trong 06 giờ qua (từ 02 giờ đến 08 giờ ngày 05/6), khu vực tỉnh Lai Châu đã có mưa vừa và mưa to như: Khoen On 71mm, TĐ Huội Quảng 65mm, Pa Vệ Sủ 56,4mm,...

Mô hình độ ẩm đất cho thấy một số khu vực thuộc tỉnh trên đã gần bão hòa (trên 85%) hoặc đạt trạng thái bão hòa.

2. Cảnh báo mưa trong thời gian tiếp theo:

Trong 03-06 giờ tới, khu vực tỉnh Lai Châu tiếp tục có mưa với lượng mưa phổ biến từ 20-40mm, có nơi trên 70mm.

3. Cảnh báo nguy cơ:

Trong 06 giờ tới, nguy cơ xảy ra lũ quét trên các sông, suối nhỏ, sạt lở đất trên sườn dốc tại tỉnh trên, đặc biệt tại các xã/phường: Bum Nua, Hua Bum, Khoen On, Mường Kim, Mường Than, Nậm Cuối, Nậm Sỏ, Nậm Tăm, Pắc Ta, Tân Uyên, Than Uyên, Tủa Sín Chải.

4. Cảnh báo cấp độ rủi ro thiên tai do lũ quét, sạt lở đất, sụt lún đất do mưa lũ hoặc dòng chảy: Cấp 1.

5. Cảnh báo tác động của lũ quét, sạt lở, sụt lún đất do mưa lũ hoặc dòng chảy:

Lũ quét, sạt lở đất có thể gây tác động rất xấu đến môi trường, uy hiếp tính mạng của người dân; gây tắc nghẽn giao thông cục bộ, làm ảnh hưởng tới quá trình di chuyển của các phương tiện; phá hủy các công trình dân sinh, kinh tế gây thiệt hại cho các hoạt động sản xuất, hoạt động kinh tế - xã hội.

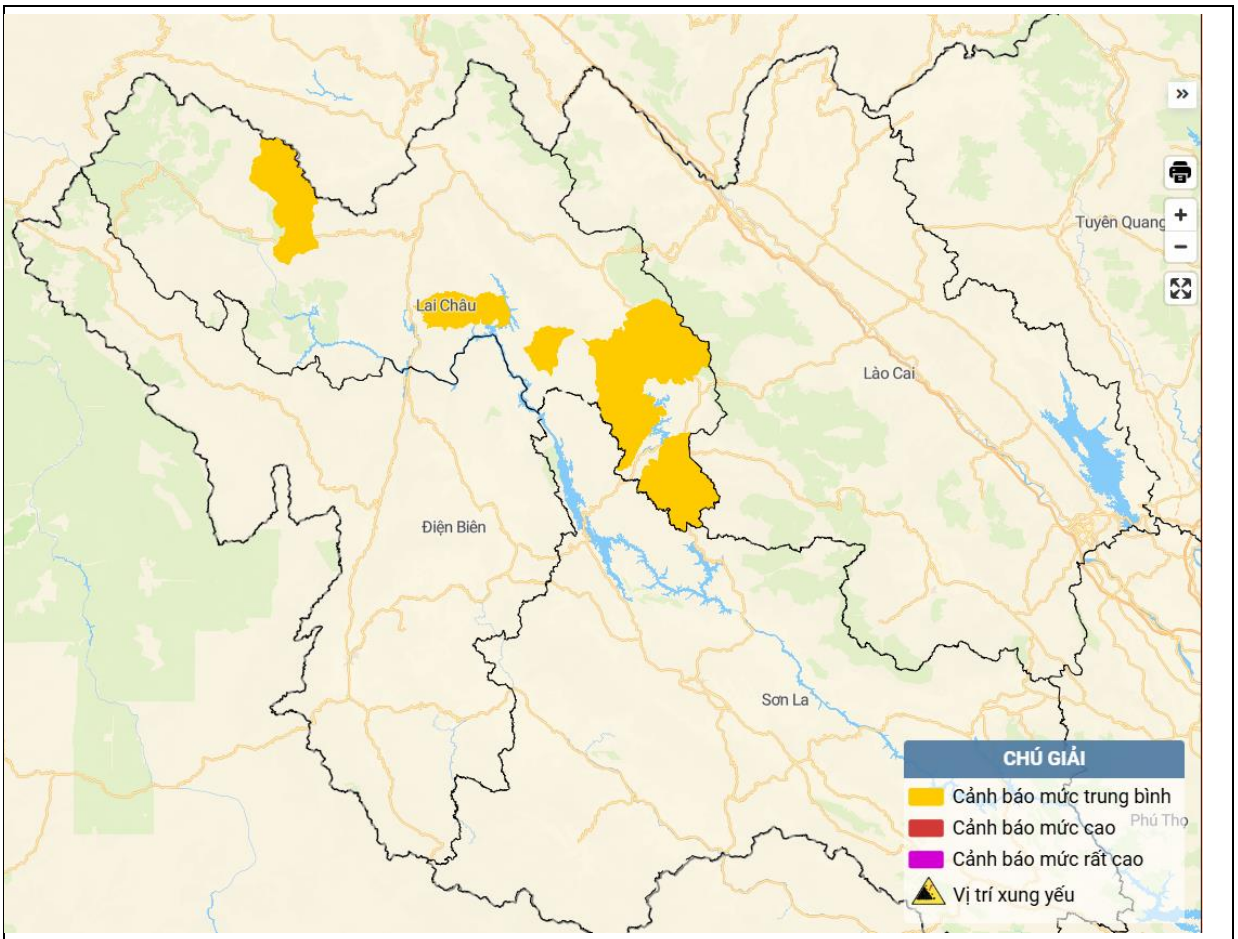
Kiến nghị các cơ quan chức năng tại địa phương lưu ý rà soát các điểm nghẽn dòng, các vị trí xung yếu trên địa bàn để có biện pháp phòng tránh, ứng phó.

Tin phát lúc: 08h30

**Người chịu trách nhiệm
ban hành bản tin**

Nguyễn Thị Tú Anh

Phụ lục: Bản đồ nguy cơ lũ quét, sạt lở đất đá trên các khu vực



Chi tiết tại đường link: luquetsatlo.nchmf.gov.vn