

Số: LQSL\_153/19h30/DBQG

Hà Nội, ngày 05 tháng 6 năm 2026

**TIN CẢNH BÁO LŨ QUÉT, SẠT LỞ ĐẤT, SỤT LÚN ĐẤT DO MƯA LŨ  
HOẶC DÒNG CHẢY TRÊN KHU VỰC TỈNH PHÚ THỌ VÀ CAO BẰNG**

**1. Tình hình mưa đã qua:**

Trong 03 giờ qua (từ 16 giờ đến 19 giờ ngày 05/6), khu vực tỉnh Phú Thọ và Cao Bằng đã có mưa vừa và mưa to như: Thái Thịnh 89mm, Chi Cục Thủy Lợi 70mm (Phú Thọ); Hồng An 79,6mm, Tri Phương 67mm (Cao Bằng);...

Mô hình độ ẩm đất cho thấy một số khu vực thuộc các tỉnh trên đã gần bão hòa (trên 85%) hoặc đạt trạng thái bão hòa.

**2. Cảnh báo mưa trong thời gian tiếp theo:**

Trong 03-06 giờ tới, khu vực các tỉnh trên tiếp tục có mưa với lượng mưa tích lũy phổ biến như sau: Phú Thọ từ 30 đến 60mm có nơi trên 90mm, Cao Bằng từ 20 đến 40mm có nơi trên 80mm.

**3. Cảnh báo nguy cơ:**

Trong 06 giờ tới, nguy cơ xảy ra lũ quét trên các sông, suối nhỏ, sạt lở đất trên sườn dốc tại các tỉnh trên, đặc biệt tại các xã/phường:

- **Phú Thọ:** P. Tân Hòa, P. Thống Nhất; Cao Sơn, Cự Đồng, Đà Bắc, Đào Xá, Hương Cầm, Khả Cửu, Liên Sơn, Lương Sơn, P. Hòa Bình, P. Kỳ Sơn, Tam Nông, Thanh Sơn, Thanh Thủy, Thịnh Minh, Tu Vũ, Yên Sơn

- **Cao Bằng:** Bảo Lâm, Cần Yên, Lý Quốc, Quảng Lâm, Quang Trung, Thanh Long, Thông Nông, Trùng Khánh, Trường Hà, Xuân Trường

**4. Cảnh báo cấp độ rủi ro thiên tai do lũ quét, sạt lở đất, sụt lún đất do mưa lũ hoặc dòng chảy:** Cấp 1.

**5. Cảnh báo tác động của lũ quét, sạt lở, sụt lún đất do mưa lũ hoặc dòng chảy:**

Lũ quét, sạt lở đất có thể gây tác động rất xấu đến môi trường, uy hiếp tính mạng của người dân; gây tắc nghẽn giao thông cục bộ, làm ảnh hưởng tới quá trình di chuyển của các phương tiện; phá hủy các công trình dân sinh, kinh tế gây thiệt hại cho các hoạt động sản xuất, hoạt động kinh tế - xã hội.

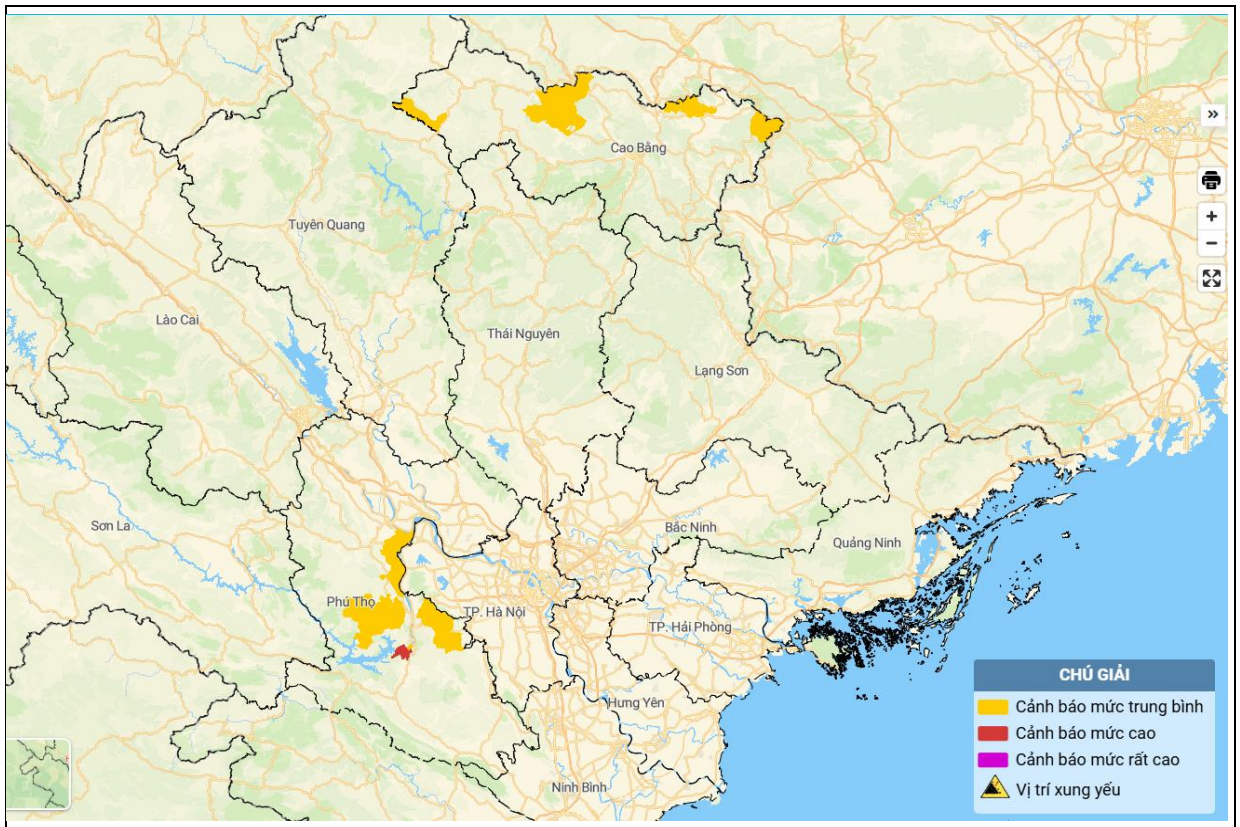
*Kiến nghị các cơ quan chức năng tại địa phương lưu ý rà soát các điểm nghẽn dòng, các vị trí xung yếu trên địa bàn để có biện pháp phòng tránh, ứng phó.*

**Tin phát lúc: 19h30**

**Người chịu trách nhiệm  
ban hành bản tin**

**Giang Hoàng Hiệp**

## Phụ lục: Bản đồ nguy cơ lũ quét, sạt lở đất đá trên các khu vực



Chi tiết tại đường link: [luquetsatlo.nchmf.gov.vn](http://luquetsatlo.nchmf.gov.vn)