

Số: LQSL\_154/22h40/DBQG

Hà Nội, ngày 05 tháng 6 năm 2026

**TIN CẢNH BÁO LŨ QUÉT, SẠT LỎ ĐẤT, SỤT LÚN ĐẤT DO MƯA LŨ  
HOẶC DÒNG CHẢY TRÊN KHU VỰC CÁC TỈNH  
SON LA VÀ TUYÊN QUANG**

**1. Tình hình mưa đã qua:**

Trong 02 giờ qua (từ 20 giờ đến 22 giờ ngày 05/06), khu vực các tỉnh Sơn La và Tuyên Quang đã có mưa vừa, mưa to, có nơi mưa rất to như: Chiềng Chung 240,4mm (Sơn La); Du Già 2 144mm, Thái An 131,2mm (Tuyên Quang); ...

Mô hình độ ẩm đất cho thấy một số khu vực thuộc các tỉnh trên đã gần bão hòa (trên 85%) hoặc đạt trạng thái bão hòa.

**2. Cảnh báo mưa trong thời gian tiếp theo:**

Trong 03-06 giờ tới, khu vực các tỉnh trên tiếp tục có mưa với lượng mưa tích lũy phổ biến như sau: Tuyên Quang 30-60mm, có nơi trên 100mm; Sơn La 20-50mm, có nơi trên 70mm.

**3. Cảnh báo nguy cơ:**

Trong 06 giờ tới, nguy cơ xảy ra lũ quét trên các sông, suối nhỏ, sạt lở đất trên sườn dốc tại nhiều xã/phường (*Chi tiết được đính kèm trong Phụ lục 1*).

**4. Cảnh báo cấp độ rủi ro thiên tai do lũ quét, sạt lở đất, sụt lún đất do mưa lũ hoặc dòng chảy:** Cấp 1.

**5. Cảnh báo tác động của lũ quét, sạt lở, sụt lún đất do mưa lũ hoặc dòng chảy:**

Lũ quét, sạt lở đất có thể gây tác động rất xấu đến môi trường, uy hiếp tính mạng của người dân; gây tắc nghẽn giao thông cục bộ, làm ảnh hưởng tới quá trình di chuyển của các phương tiện; phá hủy các công trình dân sinh, kinh tế gây thiệt hại cho các hoạt động sản xuất, hoạt động kinh tế - xã hội.

*Kiến nghị các cơ quan chức năng tại địa phương lưu ý rà soát các điểm nghẽn dòng, các vị trí xung yếu trên địa bàn để có biện pháp phòng tránh, ứng phó.*

**Tin phát lúc: 22h40**

**Người chịu trách nhiệm  
ban hành bản tin**

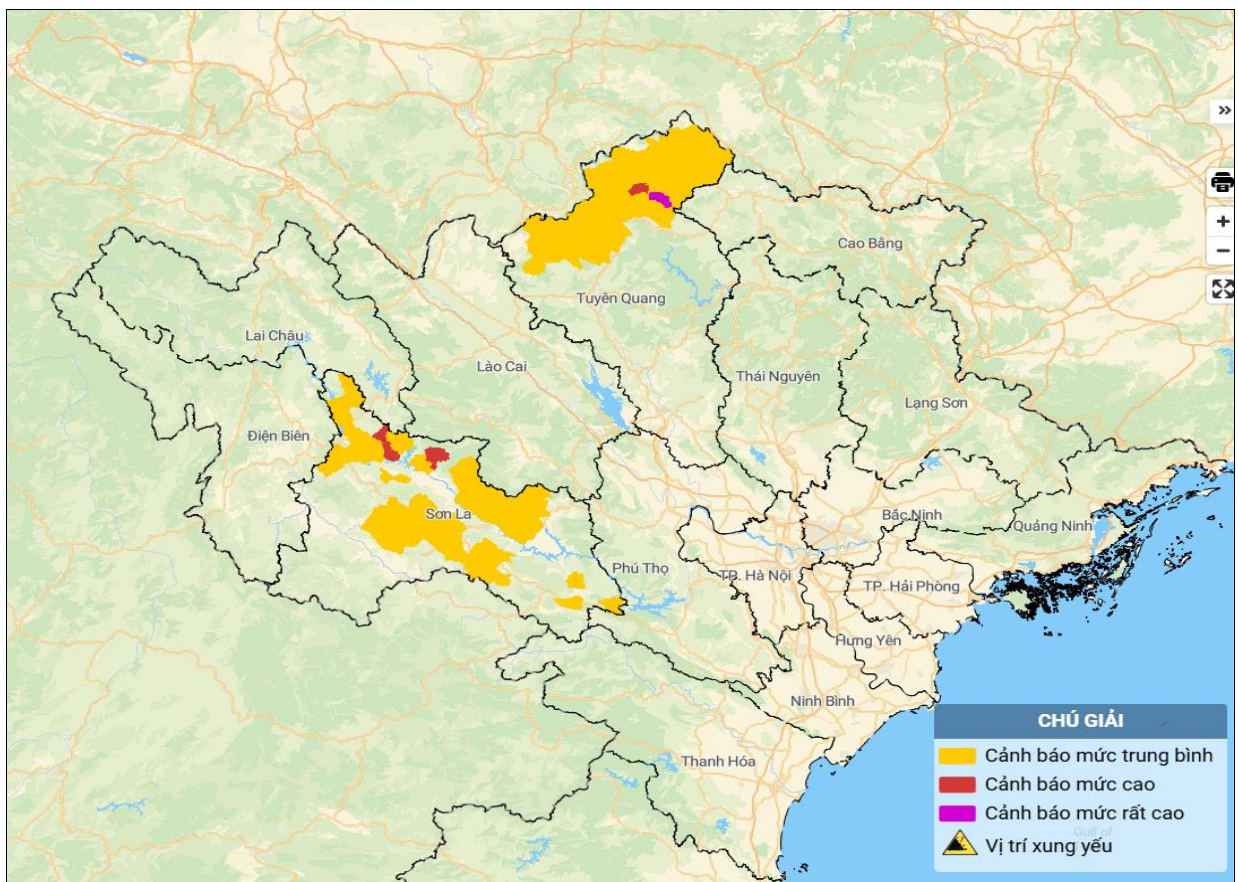
**Bùi Đình Lập**

## PHỤ LỤC

### Phụ lục 1: Danh sách các khu vực có nguy cơ xảy ra lũ quét, sạt lở đất đá trong 06 giờ tới

TT	Tỉnh	Xã/Phường
1	<b>Son La</b>	<i>Chiềng Lao, Mường La; Bắc Yên, Bình Thuận, Chiềng Hạc, Chiềng Hoa, Chiềng Mai, Chiềng Mung, Đoàn Kết, Gia Phù, Lóng Phiêng, Mai Sơn, Muối Nọi, Mường Bú, Mường Chanh, Mường Chiên, Mường É, Mường Giôn, Mường Khiêng, Mường Sại, P. Chiềng Cơi, P. Chiềng Sinh, P. Vân Sơn, Pắc Ngà, Phiêng Cầm, Phiêng Khoài, Phiêng Păn, Phù Yên, Quỳnh Nhai, Suối Tọ, Tà Học, Tạ Khoa, Tà Xùa, Tô Múa, Vân Hồ, Xím Vàng, Yên Châu, Yên Sơn</i>
2	<b>Tuyên Quang</b>	<b>Du Già; Lũng Tám;</b> Bạch Đích, Bán Máy, Cán Tỷ, Cao Bồ, Đồng Văn, Đường Thượng, Hồ Thầu, Hoàng Su Phì, Khâu Vai, Lao Chải, Linh Hồ, Lũng Cú, Lũng Phìn, Mậu Duệ, Mèo Vạc, Minh Sơn, Minh Tân, Nậm Dịch, Nghĩa Thuận, Ngọc Đường, Ngọc Long, Niêm Sơn, P. Hà Giang 1, P. Hà Giang 2, Phố Bàng, Phú Linh, Pờ Ly Ngài, Quản Bạ, Quảng Nguyên, Sà Phìn, Sơn Vĩ, Sủng Máng, Tân Tiến, Tát Ngà, Thắng Mố, Thàng Tín, Thanh Thủy, Thuận Hòa, Thượng Sơn, Trung Thịnh, Tùng Bá, Tùng Vài, Vị Xuyên, Việt Lâm, Xín Mần, Yên Minh

### Phụ lục 2: Bản đồ nguy cơ lũ quét, sạt lở đất đá trên các khu vực



(Chi tiết tại đường link: <http://luquetsatlo.nchmf.gov.vn>)