

Số: LQSL_159/22h30/DBQG

Hà Nội, ngày 08 tháng 6 năm 2026

**TIN CẢNH BÁO LŨ QUÉT, SẠT LỎ ĐẤT, SỤT LÚN ĐẤT DO MƯA LŨ
HOẶC DÒNG CHẢY TRÊN KHU VỰC CÁC TỈNH TUYÊN QUANG,
LÀO CAI, THÁI NGUYÊN, PHÚ THỌ VÀ QUẢNG NINH**

1. Tình hình mưa đã qua:

Trong 08 giờ qua (từ 14 giờ đến 22 giờ ngày 08/06), khu vực các tỉnh Tuyên Quang, Lào Cai, Thái Nguyên và Quảng Ninh đã có mưa vừa, mưa to, có nơi mưa rất to như: Hoàng Khai 102,4mm, Xuân Lập 83,6mm (Tuyên Quang); Tân Lĩnh 139,6mm, Khánh Hòa 126mm (Lào Cai); Yên Phong 75,2mm, Dương Phong 75mm (Thái Nguyên); Khe Mai 93,6mm (Quảng Ninh);...

Trong 4 giờ qua (từ 18 giờ đến 22 giờ ngày 08/06), khu vực tỉnh Phú Thọ đã có mưa vừa, mưa to, có nơi mưa rất to như: Lâm Thao 109,6mm, Dị Nậu 101,8mm;...

Mô hình độ ẩm đất cho thấy một số khu vực thuộc các tỉnh trên đã gần bão hòa (trên 85%) hoặc đạt trạng thái bão hòa.

2. Cảnh báo mưa trong thời gian tiếp theo:

Trong 03-06 giờ tới, khu vực các tỉnh trên tiếp tục có mưa với lượng mưa tích lũy phổ biến như sau: Lào Cai, Tuyên Quang, Thái Nguyên, Quảng Ninh từ 20-50mm, có nơi trên 80mm; Phú Thọ từ 30-70mm, có nơi trên 120mm.

3. Cảnh báo nguy cơ:

Trong 06 giờ tới, nguy cơ xảy ra lũ quét trên các sông, suối nhỏ, sạt lở đất trên sườn dốc tại nhiều xã/phường (*Chi tiết được đính kèm trong Phụ lục 1*).

4. Cảnh báo cấp độ rủi ro thiên tai do lũ quét, sạt lở đất, sụt lún đất do mưa lũ hoặc dòng chảy: Cấp 1.

5. Cảnh báo tác động của lũ quét, sạt lở, sụt lún đất do mưa lũ hoặc dòng chảy:

Lũ quét, sạt lở đất có thể gây tác động rất xấu đến môi trường, uy hiếp tính mạng của người dân; gây tắc nghẽn giao thông cục bộ, làm ảnh hưởng tới quá trình di chuyển của các phương tiện; phá hủy các công trình dân sinh, kinh tế gây thiệt hại cho các hoạt động sản xuất, hoạt động kinh tế - xã hội.

Kiến nghị các cơ quan chức năng tại địa phương lưu ý rà soát các điểm nghẽn dòng, các vị trí xung yếu trên địa bàn để có biện pháp phòng tránh, ứng phó.

Tin phát lúc: 22h30

**Người chịu trách nhiệm
ban hành bản tin**

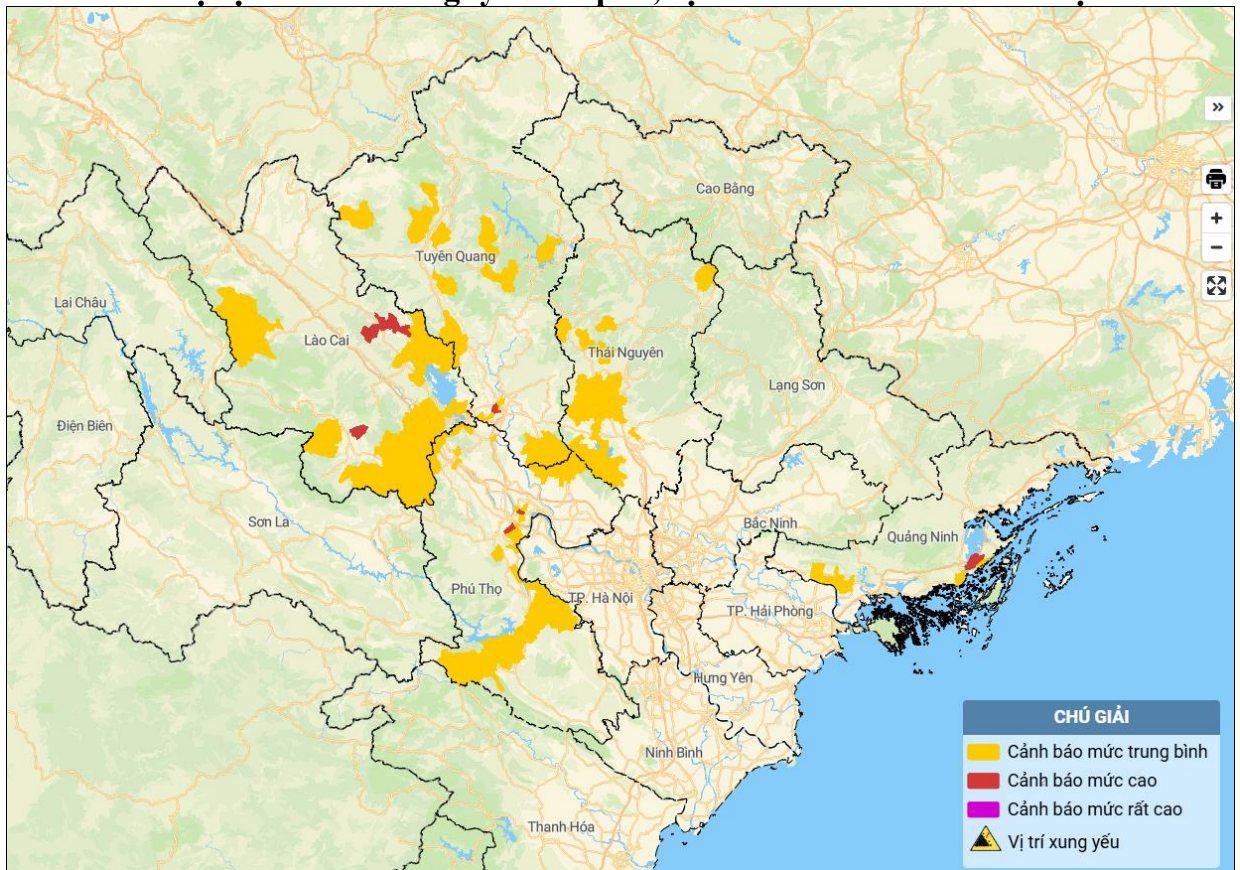
Nguyễn Anh Nam

PHỤ LỤC

Phụ lục 1: Danh sách các khu vực có nguy cơ xảy ra lũ quét, sạt lở đất đá trong 06 giờ tới

TT	Tỉnh	Xã/Phường
1	Phú Thọ	<i>Phùng Nguyên, Thọ Vãn; Bản Nguyên, Bằng Luân, Bao La, Đại Đình, Đan Thượng, Đạo Trù, Đào Xá, Đoan Hùng, Hạ Hòa, Hiền Lương, Hợp Lý, Hy Cương, Lâm Thao, Liên Sơn, Lương Sơn, Mai Châu, Mai Hạ, Mùong Bi, Mùong Hoa, Mùong Thàng, P. Hòa Bình, P. Kỳ Sơn, P. Tân Hòa, P. Thống Nhất, Sơn Lương, Tam Nông, Tam Sơn, Tân Lạc, Tây Cốc, Thái Hòa, Thanh Sơn, Thanh Thủy, Thịnh Minh, Thung Nai, Tu Vũ, Văn Lang, Vân Sơn, Vạn Xuân, Võ Miếu, Yên Lãng</i>
2	Lào Cai	<i>Khánh Hòa, Lục Yên, Sơn Lương, Tân Lĩnh; Bản Hồ, Bảo Ái, Cẩm Nhân, Cát Thịnh, Chấn Thịnh, Dương Quý, Gia Hội, Hưng Khánh, Lương Thịnh, Minh Lương, Mùong Bo, Mùong Lai, Nậm Chày, Nậm Xé, Nghĩa Tâm, P. Âu Lâu, P. Nam Cường, P. Văn Phú, P. Yên Bái, Phình Hồ, Phúc Lợi, Quy Mông, Tà Xi Láng, Thác Bà, Thượng Bằng La, Trạm Tấu, Trấn Yên, Văn Chấn, Việt Hồng, Yên Bình, Yên Thành</i>
3	Tuyên Quang	<i>P. An Tường; Bạch Xa, Bình An, Đồng Tâm, Hàm Yên, Lâm Bình, Linh Hồ, Minh Quang, Nám Dẩn, Nhữ Khê, Phú Lương, Quảng Nguyên, Sơn Thủy, Tân Quang, Tân Thanh, Thượng Sơn, Trường Sinh, Việt Lâm, Yên Hoa, Yên Phú</i>
4	Thái Nguyên	<i>Bạch Thông, Bình Thành, Bình Yên, Chợ Đồn, Cường Lợi, Đại Phúc, Đại Từ, Định Hóa, Đồng Hỷ, Đức Lương, Hợp Thành, La Bằng, Lam Vỹ, Nghĩa Tá, P. Phúc Thuận, Phú Đình, Phú Lạc, Phú Lương, Phú Thịnh, Phượng Tiến, Quân Chu, Tân Cương, Trung Hội, Vạn Phú, Vô Tranh, Yên Phong, Yên Trạch</i>
5	Quảng Ninh	<i>Đặc khu Vân Đồn; P. Cửa Ông, P. Đông Mai, P. Hiệp Hòa, P. Hoàng Quế, P. Uông Bí, P. Vàng Danh, P. Yên Tử</i>

Phụ lục 2: Bản đồ nguy cơ lũ quét, sạt lở đất đá trên các khu vực



(Chi tiết tại đường link: <http://luquetsatlo.nchmf.gov.vn>)