

Số: LQSL\_161/04h30/DBQG

Hà Nội, ngày 09 tháng 6 năm 2026

**TIN CẢNH BÁO LŨ QUÉT, SẠT LỎ ĐẤT, SỤT LÚN ĐẤT DO MƯA LŨ  
HOẶC DÒNG CHẢY TRÊN KHU VỰC CÁC TỈNH LAI CHÂU,  
SON LA, PHÚ THỌ, LÀO CAI, TUYÊN QUANG, THÁI NGUYÊN VÀ  
QUẢNG NINH**

**1. Tình hình mưa đã qua:**

Trong 14 giờ qua (từ 14 giờ ngày 08/06 đến 04 giờ ngày 09/06), khu vực các tỉnh Tuyên Quang, Lào Cai, Thái Nguyên và Quảng Ninh đã có mưa vừa, mưa to, có nơi mưa rất to như: Hoàng Khai 106,4mm (Tuyên Quang); Thụy diện Nam Dong3 144mm (Lào Cai); Kỳ Phú 80,6mm (Thái Nguyên); Khe Mai 93,6mm (Quảng Ninh);...

Trong 10 giờ qua (từ 18 giờ ngày 08/06 đến 04 giờ ngày 09/06), khu vực các tỉnh Lai Châu, Sơn La và Phú Thọ đã có mưa vừa, mưa to, có nơi mưa rất to như: Thu Lũm2 97,4mm (Lai Châu); Ngọc Chiến 94,6mm (Sơn La); Lâm Thao 117,2mm (Phú Thọ);...

Mô hình độ ẩm đất cho thấy một số khu vực thuộc các tỉnh trên đã gần bão hòa (trên 85%) hoặc đạt trạng thái bão hòa.

**2. Cảnh báo mưa trong thời gian tiếp theo:**

Trong 03-06 giờ tới, khu vực các tỉnh trên tiếp tục có mưa với lượng mưa tích lũy phổ biến như sau: Tuyên Quang, Thái Nguyên và Quảng Ninh từ 10-25mm, có nơi trên 60mm; Sơn La từ 20-40mm, có nơi trên 70mm; Lai Châu, Lào Cai và Phú Thọ từ 30-60mm, có nơi trên 90mm.

**3. Cảnh báo nguy cơ:**

Trong 06 giờ tới, nguy cơ xảy ra lũ quét trên các sông, suối nhỏ, sạt lở đất trên sườn dốc tại nhiều xã/phường (Chi tiết được đính kèm trong Phụ lục 1).

**4. Cảnh báo cấp độ rủi ro thiên tai do lũ quét, sạt lở đất, sụt lún đất do mưa lũ hoặc dòng chảy: Cấp 1.**

**5. Cảnh báo tác động của lũ quét, sạt lở, sụt lún đất do mưa lũ hoặc dòng chảy:**

Lũ quét, sạt lở đất có thể gây tác động rất xấu đến môi trường, uy hiếp tính mạng của người dân; gây tắc nghẽn giao thông cục bộ, làm ảnh hưởng tới quá trình

di chuyển của các phương tiện; phá hủy các công trình dân sinh, kinh tế gây thiệt hại cho các hoạt động sản xuất, hoạt động kinh tế - xã hội.

*Kiến nghị các cơ quan chức năng tại địa phương lưu ý rà soát các điểm nghẽn dòng, các vị trí xung yếu trên địa bàn để có biện pháp phòng tránh, ứng phó.*

**Tin phát lúc: 04h30**

**Người chịu trách nhiệm  
ban hành bản tin**



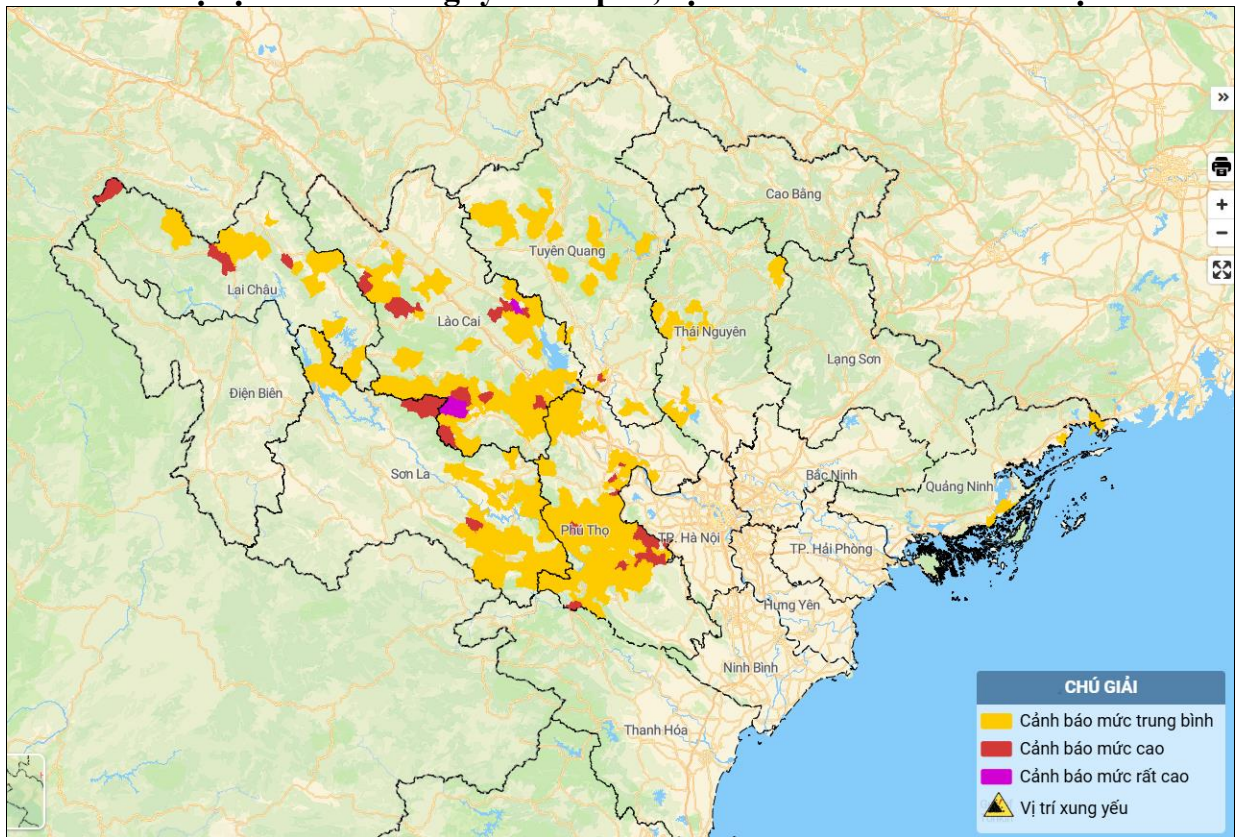
**Nguyễn Anh Nam**

## PHỤ LỤC

### Phụ lục 1: Danh sách các khu vực có nguy cơ xảy ra lũ quét, sạt lở đất đá trong 06 giờ tới

TT	Tỉnh/Thành phố	Xã/Phường
1	Lai Châu	<i>P. Tân Phong, Pa Tần, Thu Lũm; Bình Lư, Bum Nưa, Hồng Thu, Khoen On, Khổng Lào, Khun Há, Mường Kim, Nậm Sỏ, Nậm Tằm, Phong Thổ, Sin Suối Hồ, Tả Lèng</i>
2	Sơn La	<i>Chiềng Hắc, Ngọc Chiến; Bắc Yên, Chiềng Sại, Chiềng Sơn, Đoàn Kết, Gia Phù, Kim Bon, Lóng Sập, Mường Bang, Mường Chiên, Mường Cơi, Mường Giôn, P. Mộc Châu, P. Mộc Sơn, P. Thảo Nguyên, P. Vân Sơn, Phù Yên, Song Khũa, Tà Xùa, Tân Phong, Tân Yên, Tô Múa, Tường Hạ, Vân Hồ, Xuân Nha</i>
3	Phú Thọ	<i>Liên Sơn, Lương Sơn, Mai Hạ, P. Kỳ Sơn, P. Tân Hòa, P. Thống Nhất, Phùng Nguyên, Tân Pheo, Thanh Sơn, Thanh Thủy, Thịnh Minh, Thọ Văn; Bản Nguyên, Bằng Luân, Bao La, Cao Phong, Cao Sơn, Cự Đồng, Đà Bắc, Đan Thượng, Đào Xá, Đoan Hùng, Đức Nhân, Hạ Hòa, Hiền Lương, Hiền Quan, Hoàng Cương, Hương Càn, Hy Cương, Khả Cửu, Lâm Thao, Long Cốc, Mai Châu, Mường Bi, Mường Động, Mường Hoa, Mường Thàng, Nật Sơn, P. Hòa Bình, P. Nông Trang, P. Thanh Miếu, P. Vân Phú, P. Việt Trì, Pà Cò, Quảng Yên, Quy Đức, Sơn Đông, Sơn Lương, Tam Nông, Tân Lạc, Tân Mai, Tây Cốc, Thanh Ba, Thổ Tang, Thu Cúc, Thung Nai, Tiên Lương, Tiên Phong, Tu Vũ, Văn Lang, Văn Miếu, Vân Sơn, Vạn Xuân, Vĩnh Chân, Vĩnh Hưng, Vĩnh Thành, Võ Miếu, Xuân Đài, Xuân Lũng, Yên Kỳ, Yên Sơn</i>
4	Lào Cai	<b>Tân Lĩnh, Trạm Tấu; Gia Hội, Hạnh Phúc, Khánh Hòa, Lục Yên, Nậm Chày, Sơn Lương, Tả Van, Việt Hồng; Bản Hồ, Bảo Ái, Bảo Hà, Cẩm Nhân, Chấn Thịnh, Chế Tạo, Gia Phú, Hưng Khánh, Lâm Thượng, Liên Sơn, Lương Thịnh, Mỏ Vàng, Mù Cang Chải, Mường Bo, Mường Lai, P. Âu Lâu, P. Cam Đường, P. Cầu Thia, P. Nam Cường, P. Nghĩa Lộ, P. Sa Pa, P. Trung Tâm, P. Văn Phú, P. Yên Bái, Phình Hồ, Phong Dụ Hạ, Phúc Lợi, Púng Luông, Quy Mông, Tằng Loỏng, Thác Bà, Thượng Bằng La, Trấn Yên, Văn Bàn, Văn Chấn, Võ Lao, Xuân Quang, Yên Bình</b>
5	Tuyên Quang	<i>P. An Tường; Bạch Xa, Bình An, Đồng Tâm, Hàm Yên, Hồ Thầu, Hồng Sơn, Lâm Bình, Linh Hồ, Minh Quang, Nám Dẩn, Nậm Dịch, Nhữ Khê, Quảng Nguyên, Tân An, Tân Quang, Tân Thanh, Thượng Sơn, Tiên Nguyên, Trường Sinh, Việt Lâm, Yên Hoa</i>
6	Thái Nguyên	<i>Bạch Thông, Chợ Đồn, Cường Lợi, Đại Phúc, Đại Từ, Định Hóa, Đông Hỷ, La Bằng, Lam Vỹ, Na Rì, Nghĩa Tá, Phú Lạc, Phượng Tiến, Thanh Mai, Vạn Phú, Yên Phong</i>
7	Quảng Ninh	<i>Đặc khu Vân Đồn, P. Cửa Ông, P. Móng Cái 1, P. Móng Cái 2, P. Móng Cái 3, Quảng Hà</i>

## Phụ lục 2: Bản đồ nguy cơ lũ quét, sạt lở đất đá trên các khu vực



(Chi tiết tại đường link: <http://luquetsatlo.nchmf.gov.vn>)