

Số: LQSL_162/10h30/DBQG

Hà Nội, ngày 09 tháng 6 năm 2026

**TIN CẢNH BÁO LŨ QUÉT, SẠT LỎ ĐẤT, SỤT LÚN ĐẤT DO MƯA LŨ
HOẶC DÒNG CHẢY TRÊN KHU VỰC CÁC TỈNH LAI CHÂU,
SƠN LA, PHÚ THỌ, LÀO CAI, TUYÊN QUANG VÀ THÁI NGUYÊN**

1. Tình hình mưa đã qua:

Trong 18 giờ qua (từ 16 giờ ngày 08/06 đến 10 giờ ngày 09/06), khu vực các tỉnh Lai Châu, Sơn La, Lào Cai, Phú Thọ, Tuyên Quang và Thái Nguyên đã có mưa vừa, mưa to, có nơi mưa rất to như: Bản Giang 195,2mm (Lai Châu); Ngọc Chiến 131mm (Sơn La); Thuy dien Nam Dong 216,2mm (Lào Cai); Vạn Mai 126,8mm (Phú Thọ); Hoàng Khai 106,8mm (Tuyên Quang); Ký Phú 87,4mm (Thái Nguyên);...

Mô hình độ ẩm đất cho thấy một số khu vực thuộc các tỉnh trên đã gần bão hòa (trên 85%) hoặc đạt trạng thái bão hòa.

2. Cảnh báo mưa trong thời gian tiếp theo:

Trong 03-06 giờ tới, khu vực các tỉnh trên tiếp tục có mưa với lượng mưa tích lũy phổ biến như sau: Lai Châu, Lào Cai, Tuyên Quang từ 40-80mm, có nơi trên 120mm; Sơn La và Phú Thọ từ 20-40mm, có nơi trên 70mm; riêng Thái Nguyên từ 5-10mm, có nơi trên 30mm.

3. Cảnh báo nguy cơ:

Trong 06 giờ tới, nguy cơ xảy ra lũ quét trên các sông, suối nhỏ, sạt lở đất trên sườn dốc tại nhiều xã/phường (Chi tiết được đính kèm trong Phụ lục 1).

4. Cảnh báo cấp độ rủi ro thiên tai do lũ quét, sạt lở đất, sụt lún đất do mưa lũ hoặc dòng chảy: Cấp 1.

5. Cảnh báo tác động của lũ quét, sạt lở, sụt lún đất do mưa lũ hoặc dòng chảy:

Lũ quét, sạt lở đất có thể gây tác động rất xấu đến môi trường, uy hiếp tính mạng của người dân; gây tắc nghẽn giao thông cục bộ, làm ảnh hưởng tới quá trình di chuyển của các phương tiện; phá hủy các công trình dân sinh, kinh tế gây thiệt hại cho các hoạt động sản xuất, hoạt động kinh tế - xã hội.

Kiến nghị các cơ quan chức năng tại địa phương lưu ý rà soát các điểm nghẽn dòng, các vị trí xung yếu trên địa bàn để có biện pháp phòng tránh, ứng phó.

Tin phát lúc: 10h30

**Người chịu trách nhiệm
ban hành bản tin**

Trần Tuyết Mai

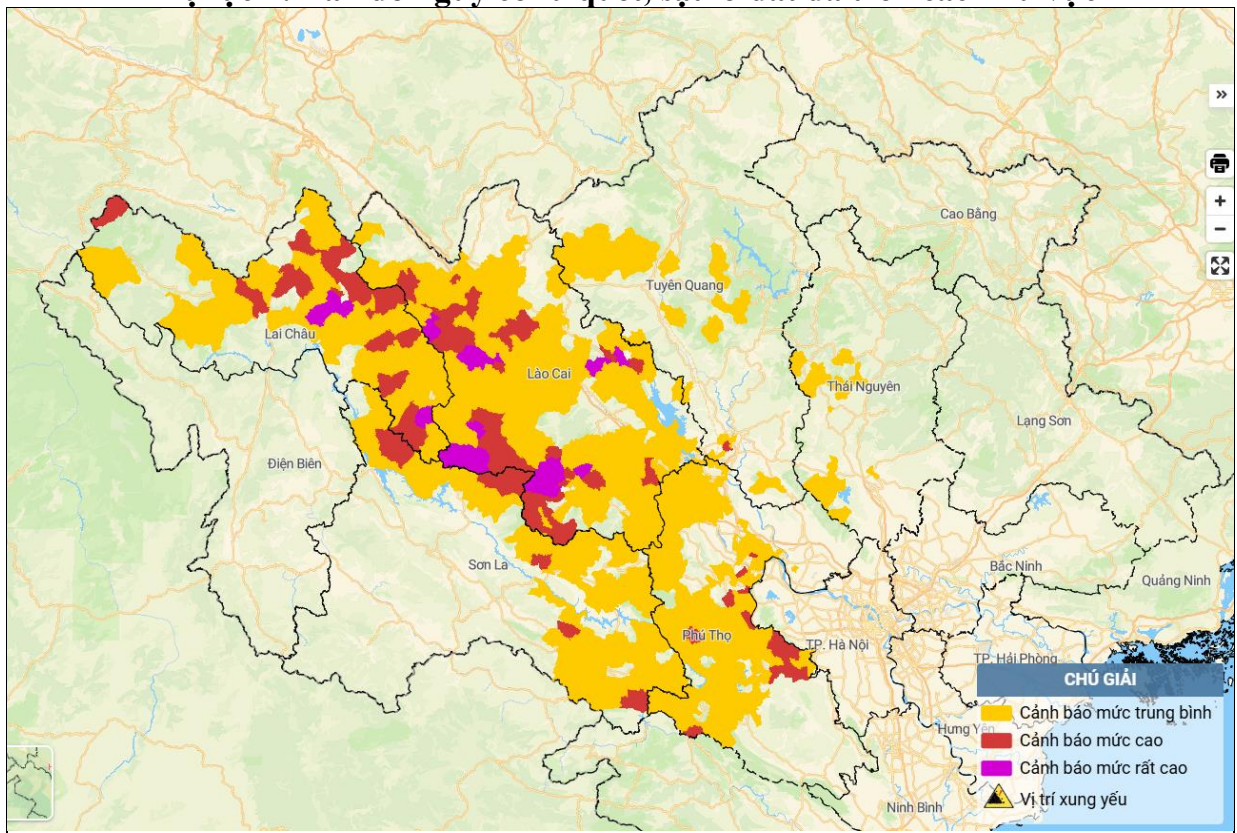
PHỤ LỤC

Phụ lục 1: Danh sách các khu vực có nguy cơ xảy ra lũ quét, sạt lở đất đá trong 06 giờ tới

TT	Tỉnh	Xã/Phường
1	Lai Châu	Khoen On, Mường Kim, Nậm Tăm, P. Tân Phong; <i>Bình Lư, Hồng Thu, Không Lào, Mường Khoa, Nậm Sở, P. Đoàn Kết, Pa Tần, Sin Suối Hồ, Tả Lèng, Tân Uyên, Thu Lũm;</i> Bản Bo, Bum Nưa, Bum Tở, Đào San, Hua Bum, Khun Há, Mù Cả, Mường Mô, Mường Than, Nậm Mạ, Pắc Ta, Phong Thổ, Pu Sam Cáp, Sỉ Lở Lầu, Sin Hồ, Than Uyên, Tủa Sín Chải
2	Sơn La	<i>Chiềng Hặc, Mường Giôn, Ngọc Chiến, Tả Xùa, Xuân Nha;</i> Bắc Yên, Chiềng Hoa, Chiềng Lao, Chiềng Sại, Chiềng Sơn, Đoàn Kết, Gia Phù, Kim Bon, Lóng Sập, Mường Bang, Mường Chiên, Mường Cơi, Mường La, P. Mộc Châu, P. Mộc Sơn, P. Thảo Nguyên, P. Vân Sơn, Phù Yên, Quỳnh Nhai, Song Khủa, Suối Tọ, Tạ Khoa, Tân Yên, Tô Múa, Tường Hạ, Vân Hồ, Xím Vàng
3	Phú Thọ	<i>Liên Sơn, Lương Sơn, Mai Hạ, P. Kỳ Sơn, Phùng Nguyên, Tân Pheo, Thanh Sơn, Thanh Thủy, Thịnh Minh, Thọ Văn, Tu Vũ, Võ Miếu;</i> Bản Nguyên, Bằng Luân, Bao La, Cẩm Khê, Cao Phong, Cao Sơn, Chân Mộng, Chí Đám, Cự Đồng, Đà Bắc, Đan Thượng, Đào Xá, Đoan Hùng, Đức Nhân, Hạ Hòa, Hiền Lương, Hiền Quan, Hoàng Cương, Hương Cẩn, Hy Cương, Khả Cửu, Lai Đồng, Lâm Thao, Long Cốc, Mai Châu, Minh Đài, Minh Hòa, Mường Bi, Mường Hoa, Mường Thàng, P. Hòa Bình, P. Nông Trang, P. Phong Châu, P. Tân Hòa, P. Thanh Miếu, P. Thống Nhất, P. Vân Phú, P. Việt Trì, Pà Cò, Quảng Yên, Quy Đức, Sơn Đông, Sơn Lương, Tam Nông, Tân Lạc, Tân Mai, Tân Sơn, Tây Cốc, Thanh Ba, Thổ Tang, Thu Cúc, Thung Nai, Tiên Lương, Tiên Phong, Trung Sơn, Văn Lang, Văn Miếu, Vân Sơn, Vạn Xuân, Vĩnh Chân, Xuân Đài, Xuân Lũng, Xuân Viên, Yên Kỳ, Yên Sơn
4	Lào Cai	Chế Tạo, Gia Hội, Khánh Hòa, Mù Cang Chải, Nậm Chày, Sơn Lương, Tả Van, Tân Lĩnh, Trạm Tấu; <i>Bản Hồ, Bảo Hà, Gia Phú, Hạnh Phúc, Liên Sơn, Lục Yên, Mường Bo, Ngũ Chỉ Sơn, P. Áu Lâu, P. Cam Đường, P. Nghĩa Lộ, P. Sa Pa, P. Trung Tâm, Phình Hồ, Púng Luông, Tằng Loỏng, Văn Bàn, Văn Chấn, Việt Hồng, Võ Lao, Xuân Quang;</i> Bắc Hà, Bản Xèo, Bảo Ái, Bảo Nhai, Bảo Thắng, Bảo Yên, Bát Xát, Cẩm Nhân, Cao Sơn, Chấn Thịnh, Châu Quế, Chiềng Ken, Cốc San, Đông Công, Dương Quỳ, Hợp Thành, Hưng Khánh, Khánh Yên, Khao Mang, Lâm Giang, Lâm Thượng, Lao Chải, Lũng Phình, Lương Thịnh, Minh Lương, Mỏ Vàng, Mường Hum, Mường Lai, Nậm Cỏ, Nậm Xé, Nghĩa Đô, Nghĩa Tâm, P. Cầu Thia, P. Lào Cai, P. Nam Cường, P. Văn Phú, P. Yên Bái, Phong Dụ Hạ, Phong Hải, Phúc Khánh, Phúc Lợi, Quy Mông, Si Ma Cai, Tả Phìn, Tả Xi Láng, Tân Hợp, Thác Bà, Thượng Bằng La, Thượng Hà, Trấn Yên, Tú Lệ, Xuân Ái, Xuân Hòa,

		Y Tý, Yên Bình
5	Tuyên Quang	<i>P. An Tường</i> ; Bạch Xa, Bình An, Đồng Tâm, Đồng Yên, Hàm Yên, Hồ Thầu, Hồng Sơn, Khuôn Lùng, Lâm Bình, Linh Hồ, Minh Quang, Nám Dẩn, Nậm Dịch, Nhữ Khê, P. Minh Xuân, P. Mỹ Lâm, Quang Bình, Quảng Nguyên, Tân An, Tân Quang, Tân Thanh, Thông Nguyên, Tiên Nguyên, Trường Sinh, Vĩnh Tuy, Yên Thành
6	Thái Nguyên	Bạch Thông, Chợ Đồn, Đại Phúc, Đại Từ, Định Hóa, Đồng Hỷ, La Bằng, Lam Vỹ, Nghĩa Tá, Phú Lạc, Phượng Tiến, Quân Chu, Thanh Mai, Vạn Phú, Yên Phong

Phụ lục 2: Bản đồ nguy cơ lũ quét, sạt lở đất đá trên các khu vực



(Chi tiết tại đường link: <http://luquetsatlo.nchmf.gov.vn>)