

Số: LQSL_164/16h30/DBQG

Hà Nội, ngày 09 tháng 6 năm 2026

**TIN CẢNH BÁO LŨ QUÉT, SẠT LỎ ĐẤT, SỤT LÚN ĐẤT DO MƯA LŨ
HOẶC DÒNG CHẢY TRÊN KHU VỰC CÁC TỈNH LAI CHÂU,
ĐIỆN BIÊN, SƠN LA, PHÚ THỌ, LÀO CAI VÀ TUYÊN QUANG**

1. Tình hình mưa đã qua:

Trong 24 giờ qua (từ 16 giờ ngày 08/06 đến 16 giờ ngày 09/06), khu vực các tỉnh Lai Châu, Sơn La, Phú Thọ, Lào Cai và Tuyên Quang đã có mưa vừa, mưa to, có nơi mưa rất to như: Bản Giang 201,4mm (Lai Châu); Ngọc Chiến 135,8mm (Sơn La); Vạn Mai 126,8mm (Phú Thọ); Thụy Dien Nam Dong3 218,8mm (Lào Cai); Hoàng Khai 106,8mm (Tuyên Quang);...

Trong 06 giờ qua (từ 10 giờ đến 16 giờ ngày 09/06), khu vực tỉnh Điện Biên đã có mưa vừa, mưa to như: Chung Chải 94,2mm, Pú Nhung 68,6mm, Mường Thín 61,8mm,...

Mô hình độ ẩm đất cho thấy một số khu vực thuộc các tỉnh trên đã gần bão hòa (trên 85%) hoặc đạt trạng thái bão hòa.

2. Cảnh báo mưa trong thời gian tiếp theo:

Trong 03-06 giờ tới, khu vực các tỉnh trên tiếp tục có mưa với lượng mưa tích lũy phổ biến như sau: Lai Châu, Điện Biên và Sơn La từ 20-40mm, có nơi trên 70mm; Phú Thọ, Lào Cai và Tuyên Quang từ 5-10mm, có nơi trên 30mm.

3. Cảnh báo nguy cơ:

Trong 06 giờ tới, nguy cơ xảy ra lũ quét trên các sông, suối nhỏ, sạt lở đất trên sườn dốc tại nhiều xã/phường (Chi tiết được đính kèm trong Phụ lục 1).

4. Cảnh báo cấp độ rủi ro thiên tai do lũ quét, sạt lở đất, sụt lún đất do mưa lũ hoặc dòng chảy: Cấp 1.

5. Cảnh báo tác động của lũ quét, sạt lở, sụt lún đất do mưa lũ hoặc dòng chảy:

Lũ quét, sạt lở đất có thể gây tác động rất xấu đến môi trường, uy hiếp tính mạng của người dân; gây tắc nghẽn giao thông cục bộ, làm ảnh hưởng tới quá trình di chuyển của các phương tiện; phá hủy các công trình dân sinh, kinh tế gây thiệt hại cho các hoạt động sản xuất, hoạt động kinh tế - xã hội.

Kiến nghị các cơ quan chức năng tại địa phương lưu ý rà soát các điểm nghẽn dòng, các vị trí xung yếu trên địa bàn để có biện pháp phòng tránh, ứng phó.

Tin phát lúc: 16h30

**Người chịu trách nhiệm
ban hành bản tin**

Nguyễn Hữu Huỳnh

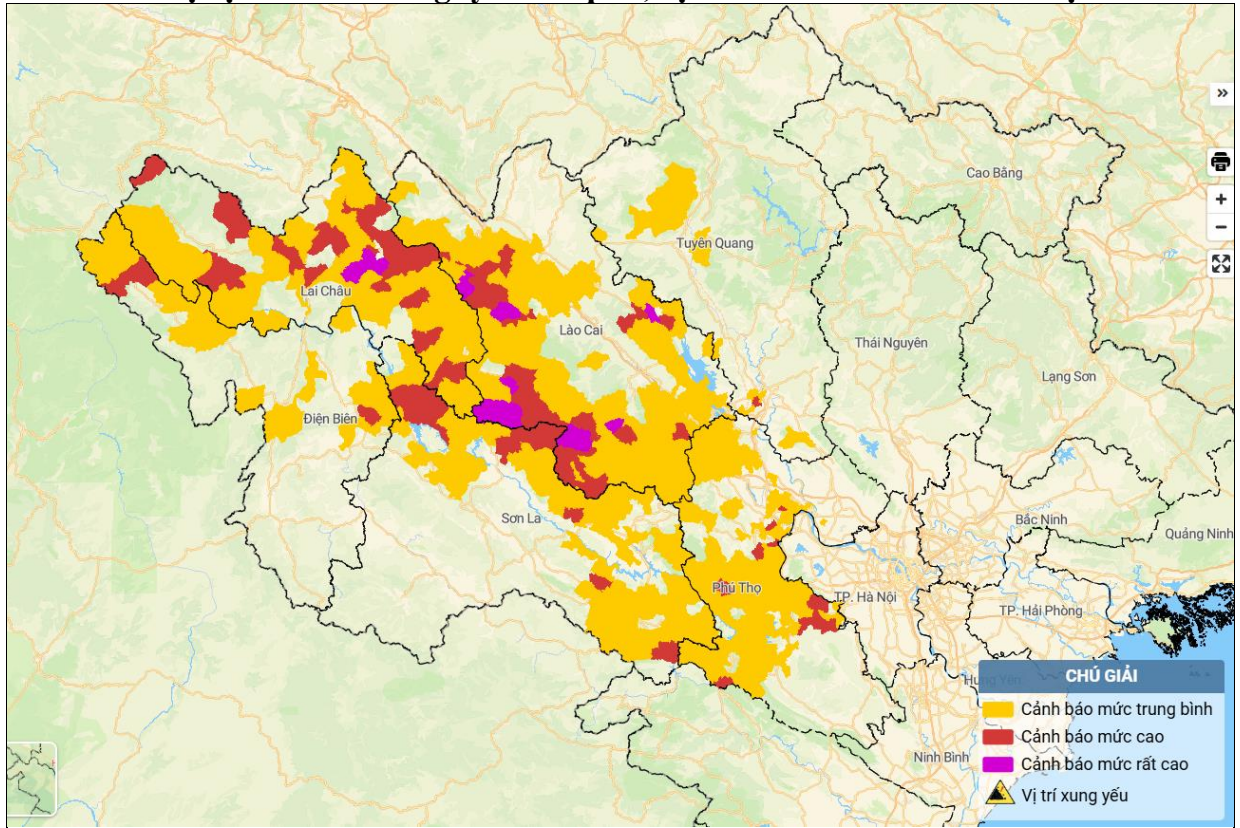
PHỤ LỤC

Phụ lục 1: Danh sách các khu vực có nguy cơ xảy ra lũ quét, sạt lở đất đá trong 06 giờ tới

TT	Tỉnh	Xã/Phường
1	Lai Châu	Nậm Tăm, P. Tân Phong; <i>Bình Lư, Bum Nưa, Bum Tở, Hồng Thu, Khoen On, Khổng Lào, Khun Há, Mường Khoa, Mường Kim, Nậm Sỏ, P. Đoàn Kết, Pa Tần, Pu Sam Cáp, Sìn Hồ, Sìn Suối Hồ, Tả Lèng, Thu Lũm;</i> <i>Bản Bo, Đào San, Hua Bum, Lê Lợi, Mù Cả, Mường Mô, Mường Than, Nậm Cuối, Nậm Hàng, Nậm Mạ, Pác Ta, Phong Thổ, Sìn Hồ, Tả Tổng, Tân Uyên, Than Uyên, Tủa Sín Chải</i>
2	Điện Biên	<i>Mường Nhé, Pú Nhung;</i> <i>Chiềng Sinh, Mường Chà, Mường Mùn, Mường Pôn, Mường Toong, Na Sang, Nậm Kè, Nậm Nèn, Pa Ham, Quảng Lâm, Sáng Nhè, Si Pa Phìn, Sín Chải, Sìn Thầu, Tủa Thàng, Tuần Giáo</i>
3	Sơn La	<i>Chiềng Hặc, Chiềng Lao, Mường Giôn, Mường La, Ngọc Chiến, Quỳnh Nhai, Tả Xùa, Xuân Nha;</i> <i>Bắc Yên, Bình Thuận, Chiềng Hoa, Chiềng La, Chiềng Sại, Chiềng Sơn, Đoàn Kết, Gia Phù, Kim Bôn, Lóng Sập, Mường Bang, Mường Chiên, Mường Cơi, Mường Khiêng, P. Chiềng An, P. Mộc Châu, P. Mộc Sơn, P. Thảo Nguyên, P. Vân Sơn, Phù Yên, Song Khủa, Suối Tọ, Tạ Khoa, Tân Yên, Thuận Châu, Tô Múa, Tường Hạ, Vân Hồ, Xím Vàng</i>
4	Phú Thọ	<i>Liên Sơn, Lương Sơn, Mai Hạ, P. Kỳ Sơn, Phùng Nguyên, Tân Pheo, Thanh Sơn, Thanh Thủy, Thọ Văn, Võ Miếu;</i> <i>Bản Nguyên, Bằng Luân, Bao La, Cẩm Khê, Cao Phong, Cao Sơn, Chân Mộng, Cự Đồng, Đà Bắc, Đan Thượng, Đào Xá, Đoan Hùng, Đức Nhân, Hạ Hòa, Hiền Lương, Hiền Quan, Hoàng Cương, Hương Cầm, Hy Cương, Khả Cửu, Lâm Thao, Long Cốc, Mai Châu, Mường Bi, Mường Hoa, Mường Thàng, P. Hòa Bình, P. Nông Trang, P. Phong Châu, P. Tân Hòa, P. Thanh Miếu, P. Thống Nhất, P. Việt Trì, Pà Cò, Quảng Yên, Quy Đức, Sơn Đông, Sơn Lương, Tam Nông, Tân Lạc, Tân Mai, Tân Sơn, Tây Cốc, Thanh Ba, Thịnh Minh, Thổ Tang, Thu Cúc, Thung Nai, Thượng Long, Tiên Lương, Tiên Phong, Tu Vũ, Văn Lang, Văn Miếu, Vân Sơn, Vạn Xuân, Vĩnh Chân, Xuân Đài, Xuân Lũng, Yên Kỳ, Yên Lập, Yên Sơn</i>
5	Lào Cai	Chế Tạo, Mù Cang Chải, Nậm Chày, Sơn Lương, Tả Van, Tân Lĩnh, Trạm Tấu; <i>Bản Hồ, Gia Hội, Gia Phú, Hạnh Phúc, Khánh Hòa, Lục Yên, Mường Bo, P. Nghĩa Lộ, P. Sa Pa, Phình Hồ, Púng Luông, Văn Chấn, Việt Hồng;</i> <i>Bản Xèo, Bảo Ái, Bảo Hà, Bảo Thắng, Bảo Yên, Cẩm Nhân, Cát Thịnh, Chấn Thịnh, Cốc San, Dương Quý, Hợp Thành, Hưng Khánh, Khao Mang, Lâm Thượng, Lao Chải, Liên Sơn, Lương Thịnh, Minh Lương, Mỏ Vàng, Mường Hum, Mường Lai, Nậm Cỏ, Nậm Xé, Nghĩa Tâm, Ngũ Chỉ Sơn, P. Âu Lâu, P. Cam Đường, P. Cầu Thia, P. Nam Cường, P. Trung Tâm, P. Văn Phú, P. Yên Bái, Phong Dụ</i>

		Hạ, Phúc Lợi, Quy Mông, Tả Phìn, Tả Xi Láng, Tân Hợp, Tăng Loóng, Thác Bà, Thượng Bằng La, Thượng Hà, Trấn Yên, Tú Lệ, Văn Bàn, Võ Lao, Xuân Ái, Xuân Hòa, Xuân Quang, Y Tý, Yên Bình
6	Tuyên Quang	<i>P. An Tường</i> ; Bằng Hành, Hàm Yên, Hồ Thầu, Hồng Sơn, Nậm Dịch, Nhữ Khê, P. Minh Xuân, P. Mỹ Lâm, Tân Quang, Tân Thanh, Thông Nguyên, Thượng Sơn, Tiên Nguyên, Trường Sinh, Việt Lâm, Yên Thành

Phụ lục 2: Bản đồ nguy cơ lũ quét, sạt lở đất đá trên các khu vực



(Chi tiết tại đường link: <http://luquetsatlo.nchmf.gov.vn>)