

Số: LQSL\_165/22h30/DBQG

Hà Nội, ngày 09 tháng 6 năm 2026

**TIN CẢNH BÁO LŨ QUÉT, SẠT LỞ ĐẤT, SỤT LÚN ĐẤT DO MƯA LŨ  
HOẶC DÒNG CHẢY TRÊN KHU VỰC CÁC TỈNH LAI CHÂU, ĐIỆN  
BIÊN, SƠN LA, LÀO CAI VÀ PHÚ THỌ**

**1. Tình hình mưa đã qua:**

Trong 24 giờ qua (từ 22 giờ ngày 08/06 đến 22 giờ ngày 09/06), khu vực các tỉnh Lai Châu, Sơn La, Phú Thọ và Lào Cai đã có mưa vừa, mưa to, có nơi mưa rất to như: Bản Giang 197,8mm (Lai Châu); Ngọc Chiến 143mm (Sơn La); Vạn Mai 126,8mm (Phú Thọ); Thủy Dien Nam Dong3 199,8mm (Lào Cai);...

Trong 12 giờ qua (từ 10 giờ đến 22 giờ ngày 09/06), khu vực tỉnh Điện Biên đã có mưa vừa, mưa to như: Chung Chải 106,2mm, Pú Nhung 70,8mm,...

Mô hình độ ẩm đất cho thấy một số khu vực thuộc các tỉnh trên đã gần bão hòa (trên 85%) hoặc đạt trạng thái bão hòa.

**2. Cảnh báo mưa trong thời gian tiếp theo:**

Trong 03-06 giờ tới, khu vực các tỉnh trên tiếp tục có mưa với lượng mưa tích lũy phổ biến từ 5-15mm, có nơi trên 50mm.

**3. Cảnh báo nguy cơ:**

Trong 06 giờ tới, nguy cơ xảy ra lũ quét trên các sông, suối nhỏ, sạt lở đất trên sườn dốc tại nhiều xã/phường (Chi tiết được đính kèm trong Phụ lục 1).

**4. Cảnh báo cấp độ rủi ro thiên tai do lũ quét, sạt lở đất, sụt lún đất do mưa lũ hoặc dòng chảy:** Cấp 1.

**5. Cảnh báo tác động của lũ quét, sạt lở, sụt lún đất do mưa lũ hoặc dòng chảy:**

Lũ quét, sạt lở đất có thể gây tác động rất xấu đến môi trường, uy hiếp tính mạng của người dân; gây tắc nghẽn giao thông cục bộ, làm ảnh hưởng tới quá trình di chuyển của các phương tiện; phá hủy các công trình dân sinh, kinh tế gây thiệt hại cho các hoạt động sản xuất, hoạt động kinh tế - xã hội.

*Kiến nghị các cơ quan chức năng tại địa phương lưu ý rà soát các điểm nghẽn dòng, các vị trí xung yếu trên địa bàn để có biện pháp phòng tránh, ứng phó.*

**Tin phát lúc: 22h30**

**Người chịu trách nhiệm  
ban hành bản tin**

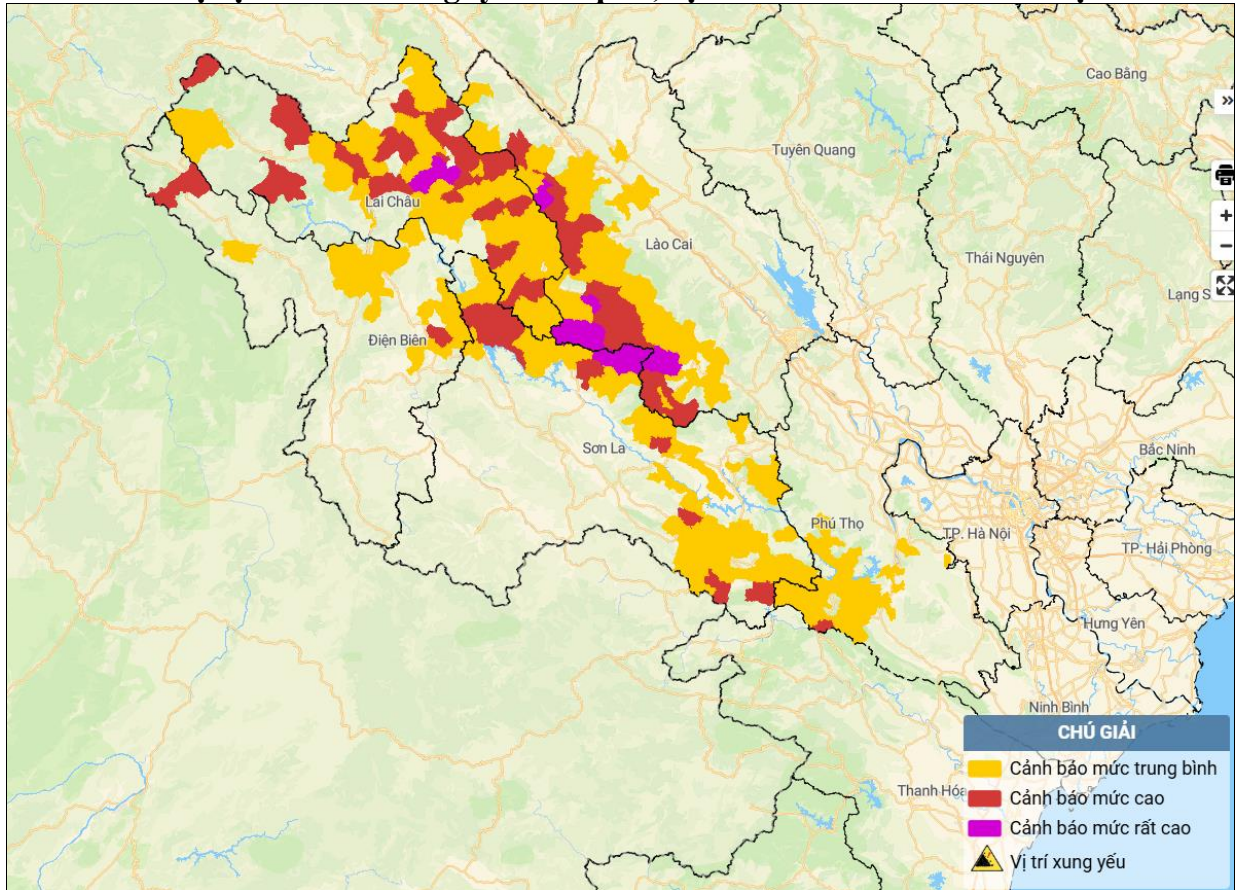
**Nguyễn Thị Nhung**

## PHỤ LỤC

### Phụ lục 1: Danh sách các khu vực có nguy cơ xảy ra lũ quét, sạt lở đất đá trong 06 giờ tới

TT	Tỉnh	Xã/Phường
1	Lai Châu	<b>Nậm Tắm, P. Tân Phong;</b> <i>Bình Lư, Bum Nưa, Bum Tở, Hồng Thu, Khoen On, Khổng Lào, Khun Há, Mường Khoa, Mường Kim, Nậm Sỏ, P. Đoàn Kết, Pa Tàn, Pu Sam Cáp, Sìn Hồ, Sin Suối Hồ, Tả Lèng, Tân Uyên, Thu Lũm, Tủa Sín Chải;</i> Bản Bo, Đào San, Hua Bum, Lê Lợi, Mù Cả, Mường Than, Nậm Cuối, Nậm Mạ, Pắc Ta, Phong Thổ, Sỉ Lở Lầu, Than Uyên
2	Điện Biên	<i>Mường Nhé, Pú Nhung;</i> Chiềng Sinh, Mường Mùn, Mường Tùng, Nậm Nèn, P. Mường Lay, Pa Ham, Quảng Lâm, Sáng Nhè, Sín Chải, Sính Phình, Tủa Thàng, Tuần Giáo
3	Sơn La	<b>Ngọc Chiến;</b> <i>Chiềng Hắc, Chiềng Lao, Chiềng Sơn, Mường Giôn, Mường La, Quỳnh Nhai, Tả Xùa, Xuân Nha;</i> Bắc Yên, Bình Thuận, Chiềng Hoa, Chiềng Sại, Đoàn Kết, Gia Phù, Kim Bôn, Lóng Sập, Mường Bang, Mường Chiên, Mường Cơi, P. Mộc Châu, P. Mộc Sơn, P. Thảo Nguyên, P. Vân Sơn, Phù Yên, Song Khũa, Tạ Khoa, Tân Yên, Tô Múa, Vân Hồ, Xím Vàng
4	Phú Thọ	<i>Mai Hạ;</i> Bao La, Cao Phong, Cao Sơn, Liên Sơn, Mai Châu, Mường Bi, Mường Hoa, Mường Thàng, P. Hòa Bình, P. Kỳ Sơn, P. Tân Hòa, P. Thống Nhất, Pà Cò, Quy Đức, Tân Lạc, Tân Mai, Tân Pheo, Thung Nai, Tiên Phong, Vân Sơn
5	Lào Cai	<b>Chế Tạo, Mù Cang Chải, Tả Van, Trạm Tấu;</b> <i>Bản Hồ, Hạnh Phúc, Nậm Chày, Nậm Xé, Ngũ Chỉ Sơn, P. Sa Pa, Phình Hồ, Púng Luông, Tú Lệ;</i> Bảo Hà, Dương Quỳ, Gia Hội, Gia Phú, Hợp Thành, Khao Mang, Lao Chải, Liên Sơn, Minh Lương, Mường Bo, Mường Hum, Nậm Có, P. Cầu Thia, P. Nghĩa Lộ, P. Trung Tâm, Sơn Lương, Tả Phìn, Tả Xi Láng, Tăng Loỏng, Văn Bàn, Văn Chấn, Võ Lao, Xuân Quang, Y Tý

## Phụ lục 2: Bản đồ nguy cơ lũ quét, sạt lở đất đá trên các khu vực



(Chi tiết tại đường link: <http://luquetsatlo.nchmf.gov.vn>)