

Số: LQSL\_259/10h30/DBQG

Hà Nội, ngày 01 tháng 7 năm 2026

**TIN CẢNH BÁO LŨ QUÉT, SẠT LỎ ĐẤT, SỤT LÚN ĐẤT DO MƯA LŨ  
HOẶC DÒNG CHẢY TRÊN KHU VỰC CÁC TỈNH BẮC BỘ**

**1. Tình hình mưa đã qua:**

Trong 24 giờ qua (từ 10 giờ ngày 30/6 đến 10 giờ ngày 01/7), khu vực các tỉnh Bắc Bộ đã có mưa vừa, mưa to, có nơi mưa rất to như: Xuân Giang 1 183.4mm (Tuyên Quang); Chấn Thịnh 311mm (Lào Cai); Móng Cái 129,4mm (Quảng Ninh); Mỹ Lương 204,8mm (Phú Thọ); Xuân Trường 2 116,2mm (Cao Bằng); Nậm Xe 1 65,4mm (Lai Châu); Mường Phăng 2 87 mm (Điện Biên); ...

Trong 18 giờ qua (từ 16 giờ ngày 30/6 đến 10 giờ ngày 01/7), khu vực tỉnh Sơn La đã có mưa vừa đến mưa to, có nơi mưa rất to như: Lóng Sập 1 102 mm, Km46 98,2 mm,...

Mô hình độ ẩm đất cho thấy một số khu vực thuộc các tỉnh trên đã gần bão hòa (trên 85%) hoặc đạt trạng thái bão hòa.

**2. Cảnh báo mưa trong thời gian tiếp theo:**

Trong 03-06 giờ tới, khu vực các tỉnh trên tiếp tục có mưa với lượng mưa tích lũy phổ biến như sau: Điện Biên, Lai Châu, Lào Cai và Tuyên Quang từ 20-50mm, có nơi trên 80mm; Sơn La, Phú Thọ, Cao Bằng và Quảng Ninh từ 10-40mm, có nơi trên 60mm.

**3. Cảnh báo nguy cơ:**

Trong 06 giờ tới, nguy cơ xảy ra lũ quét trên các sông, suối nhỏ, sạt lở đất trên sườn dốc tại nhiều xã/phường (Chi tiết được đính kèm trong Phụ lục 1).

**4. Cảnh báo cấp độ rủi ro thiên tai do lũ quét, sạt lở đất, sụt lún đất do mưa lũ hoặc dòng chảy:** Cấp 1.

**5. Cảnh báo tác động của lũ quét, sạt lở, sụt lún đất do mưa lũ hoặc dòng chảy:**

Lũ quét, sạt lở đất có thể gây tác động rất xấu đến môi trường, uy hiếp tính mạng của người dân; gây tắc nghẽn giao thông cục bộ, làm ảnh hưởng tới quá trình di chuyển của các phương tiện; phá hủy các công trình dân sinh, kinh tế gây thiệt hại cho các hoạt động sản xuất, hoạt động kinh tế - xã hội.

*Kiến nghị các cơ quan chức năng tại địa phương lưu ý rà soát các điểm nghẽn dòng, các vị trí xung yếu trên địa bàn để có biện pháp phòng tránh, ứng phó.*

**Tin phát lúc: 10h30**

**Người chịu trách nhiệm  
ban hành bản tin**

**Nguyễn Anh Nam**

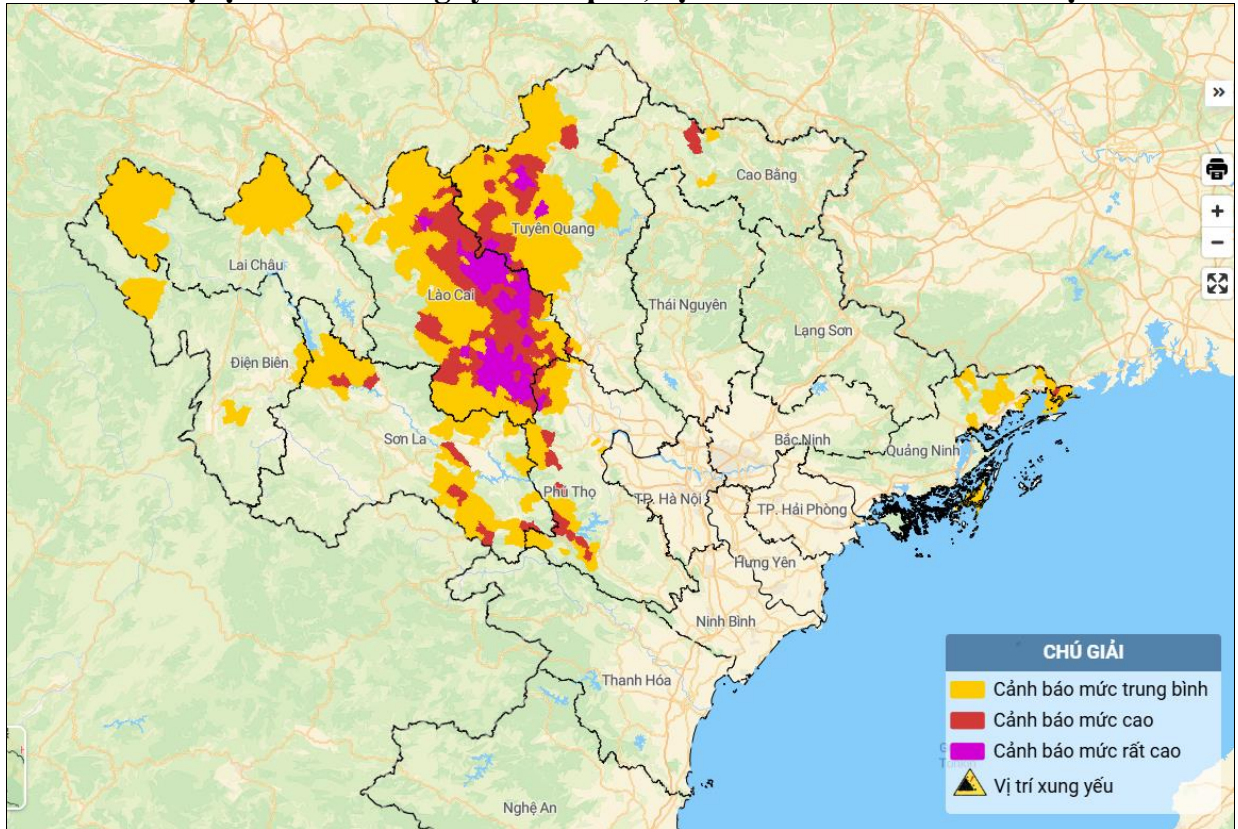
## PHỤ LỤC

### Phụ lục 1: Danh sách các khu vực có nguy cơ xảy ra lũ quét, sạt lở đất đá trong 06 giờ tới

TT	Tỉnh	Xã/Phường
1	Lai Châu	Dào San, Hồng Thu, Khổng Lào, Mù Cỏ, Mường Tè, Nậm Tăm, P. Đoàn Kết, Pa Tần, Pa Ủ, Phong Thổ, Sì Lở Lầu, Sin Suối Hồ, Tà Tông, Thu Lũm
2	Điện Biên	Mường Phăng, Mường Toong, Nậm Kè, Pu Nhi, Pú Nhung, Quài Tờ, Quảng Lâm
3	Sơn La	<i>Bắc Yên, Chiềng Hặc, Chiềng Lao, Chiềng Sơn, Mường La, Mường Sại, Vân Hồ</i> ; Bình Thuận, Chiềng La, Chiềng Sại, Lóng Phiêng, Lóng Sập, Mường Bang, Mường Cơi, Mường Giôn, P. Mộc Châu, P. Mộc Sơn, P. Vân Sơn, Phiêng Khoài, Quỳnh Nhai, Song Khủa, Suối Tọ, Tạ Khoa, Tà Xùa, Tân Yên, Tô Múa, Xím Vàng, Xuân Nha, Yên Châu
4	Phú Thọ	<b>Sơn Lương</b> ; <i>Đan Thượng, Hiền Lương, Long Cốc, Mường Bi, Mường Hoa, Tân Mai, Tân Pheo, Tân Sơn, Tiên Lương, Văn Lang, Xuân Đài</i> ; Bằng Luân, Bao La, Cẩm Khê, Chí Đám, Đào Xá, Hạ Hòa, Hoàng Cương, Lai Đồng, Mai Châu, Mai Hạ, Pà Cò, Quy Đức, Tân Lạc, Tây Cốc, Thọ Văn, Thu Cúc, Tiên Phong, Toàn Thắng, Vân Bán, Vân Sơn, Vĩnh Chân, Xuân Viên, Yên Kỳ
5	Lào Cai	<b>Bảo Ái, Bảo Nhai, Bảo Yên, Chấn Thịnh, Hưng Khánh, Khánh Hòa, Lâm Thượng, Lục Yên, Lương Thịnh, Mỏ Vàng, Mường Lai, Phúc Khánh, Phúc Lợi, Quy Mông, Sơn Lương, Tân Lĩnh, Trấn Yên, Văn Chấn, Việt Hồng, Xuân Hòa, Xuân Quang</b> ; <i>Bắc Hà, Bản Liên, Bảo Hà, Cẩm Nhân, Cốc Lầu, Đông Cuông, Gia Hội, Lâm Giang, Liên Sơn, Lùng Phình, Mậu A, Nậm Cỏ, Nghĩa Đô, Nghĩa Tâm, P. Âu Lâu, P. Nam Cường, P. Trung Tâm, P. Văn Phú, P. Yên Bái, Tả Củ Tỷ, Tân Hợp, Thác Bà, Thượng Bằng La, Thượng Hà, Trạm Tấu, Xuân Ái, Yên Bình, Yên Thành</i> ; Bản Lầu, Bảo Thắng, Bát Xát, Cao Sơn, Cát Thịnh, Châu Quế, Chiềng Ken, Gia Phú, Hạnh Phúc, Hợp Thành, Khánh Yên, Mường Khương, Nậm Chày, Ngũ Chỉ Sơn, P. Cam Đường, P. Cầu Thia, P. Nghĩa Lộ, P. Sa Pa, Pha Long, Phình Hồ, Phong Dụ Hạ, Phong Dụ Thượng, Phong Hải, Si Ma Cai, Sín Chéng, Tả Van, Tà Xi Láng, Tầng Loỏng, Trịnh Tường, Tú Lệ, Văn Bàn, Võ Lao
6	Tuyên Quang	<b>Đông Tâm, Đông Yên, Linh Hồ, Thượng Sơn, Tiên Yên, Xuân Giang</b> ; <i>Bản Máy, Bằng Lang, Cao Bồ, Hồ Thầu, Nậm Dịch, P. Mỹ Lâm, Quang Bình, Tân Quang, Tân Tiến, Thành Tín, Tiên Nguyên, Tùng Bá, Việt Lâm, Vĩnh Tuy</i> ; Bắc Mê, Bắc Quang, Bạch Ngọc, Bạch Xá, Bằng Hành, Cán Tỷ, Giáp Trung, Hàm Yên, Hoàng Su Phì, Hùng An, Khuôn Lùng, Lâm Bình, Lao Chải, Liên Hiệp, Lùng Tám, Minh Tân, Nám Dẩn, Nghĩa Thuận, Ngọc Đường, P. Hà Giang 1, P. Hà Giang 2, Pà Vây Sủ, Phú Linh, Phù Lưu, Pờ Ly Ngài, Quán Bạ, Quảng Nguyên, Tân An, Tân Trịnh, Thanh Thủy, Thông Nguyên, Thuận Hòa, Thượng Lâm, Trung Hà, Trung Thịnh, Tùng Vài, Vị Xuyên, Xín Mần, Yên Phú, Yên Thành

TT	Tỉnh	Xã/Phường
7	Cao Bằng	Xuân Trường; Càn Yên, Nguyên Bình, Tĩnh Túc
8	Quảng Ninh	P. Móng Cái 1, P. Móng Cái 2; Bình Liêu, Đặc khu Vân Đồn, Đông Ngũ, Đường Hoa, Hải Sơn, Lục Hồn, P. Móng Cái 3, Quảng Hà, Quảng Tân

**Phụ lục 2: Bản đồ nguy cơ lũ quét, sạt lở đất đá trên các khu vực**



(Chi tiết tại đường link: <http://luquetsatlo.nchmf.gov.vn>)