

Số: LQSL_260/14h40/DBQG

Hà Nội, ngày 01 tháng 7 năm 2026

**TIN CẢNH BÁO LŨ QUÉT, SẠT LỎ ĐẤT, SỤT LÚN ĐẤT DO MƯA LŨ
HOẶC DÒNG CHẢY TRÊN KHU VỰC THÀNH PHỐ ĐÀ NẴNG VÀ
TỈNH QUẢNG NGÃI**

1. Tình hình mưa đã qua:

Trong 02 giờ qua (từ 12 giờ đến 14 giờ ngày 01/7), khu vực các tỉnh/thành phố Đà Nẵng và Quảng Ngãi có mưa vừa và mưa to như: Trà Giáp 55,2mm, Phước Ninh 44mm (Đà Nẵng); Hiếu 63,2 mm, Mãng Búk2 56,2mm (Quảng Ngãi);...

Mô hình độ ẩm đất cho thấy một số khu vực thuộc các tỉnh/thành phố trên đã gần bão hòa (trên 85%) hoặc đạt trạng thái bão hòa.

2. Cảnh báo mưa trong thời gian tiếp theo:

Trong 03-06 giờ tới, khu vực các tỉnh/thành phố trên tiếp tục có mưa với lượng mưa tích lũy phổ biến từ 20-50mm, có nơi trên 80mm.

3. Cảnh báo nguy cơ:

Trong 06 giờ tới, nguy cơ xảy ra lũ quét trên các sông, suối nhỏ, sạt lở đất trên sườn dốc tại nhiều xã/phường (*Chi tiết được đính kèm trong Phụ lục 1*).

4. Cảnh báo cấp độ rủi ro thiên tai do lũ quét, sạt lở đất, sụt lún đất do mưa lũ hoặc dòng chảy: Cấp 1.

5. Cảnh báo tác động của lũ quét, sạt lở, sụt lún đất do mưa lũ hoặc dòng chảy:

Lũ quét, sạt lở đất có thể gây tác động rất xấu đến môi trường, uy hiếp tính mạng của người dân; gây tắc nghẽn giao thông cục bộ, làm ảnh hưởng tới quá trình di chuyển của các phương tiện; phá hủy các công trình dân sinh, kinh tế gây thiệt hại cho các hoạt động sản xuất, hoạt động kinh tế - xã hội.

Kiến nghị các cơ quan chức năng tại địa phương lưu ý rà soát các điểm nghẽn dòng, các vị trí xung yếu trên địa bàn để có biện pháp phòng tránh, ứng phó.

Tin phát lúc: 14h40

**Người chịu trách nhiệm
ban hành bản tin**

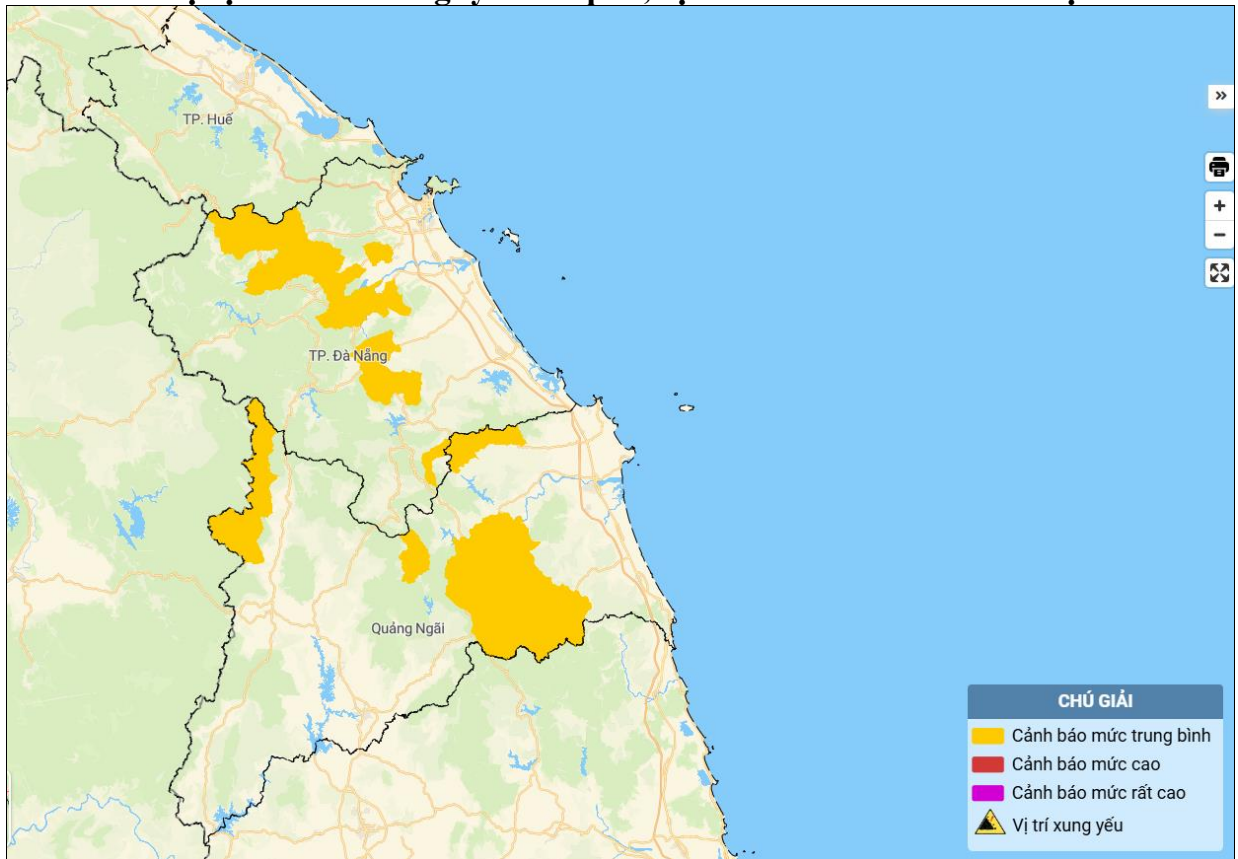
Giang Hoàng Hiệp

PHỤ LỤC

Phụ lục 1: Danh sách các khu vực có nguy cơ xảy ra lũ quét, sạt lở đất đá trong 06 giờ tới

| TT | Tỉnh/Thành phố | Xã/Phường |
|----|----------------|---|
| 1 | TP. Đà Nẵng | Avương, Bến Hiên, Đại Lộc, Đông Giang, Hà Nha, Hiệp Đức, Lãnh Ngọc, Nông Sơn, Phú Thuận, Phước Trà, Quế Phước, Sông Kôn, Thu Bồn, Thượng Đức, Trà Giáp |
| 2 | Quảng Ngãi | Ba Dinh, Ba Tô, Ba Tơ, Ba Vì, Ba Xa, Đăk Long, Đăk PLô, Kon Plông, Măng Bút, Sơn Hà, Sơn Kỳ, Sơn Linh, Sơn Tây, Sơn Tây Hạ, Sơn Thủy, Tây Trà, Thanh Bồng, Trà Bồng |

Phụ lục 2: Bản đồ nguy cơ lũ quét, sạt lở đất đá trên các khu vực



(Chi tiết tại đường link: <http://luquetsatlo.nchmf.gov.vn>)