

Số: LQSL\_314/07h30/DBQG

Hà Nội, ngày 10 tháng 7 năm 2026

**TIN CẢNH BÁO LŨ QUÉT, SẠT LỞ ĐẤT, SỤT LÚN ĐẤT DO MƯA LŨ  
HOẶC DÒNG CHẢY TRÊN KHU VỰC CÁC TỈNH BẮC BỘ**

**1. Tình hình mưa đã qua:**

Trong 24 giờ qua (từ 07 giờ ngày 09/7 đến 07 giờ ngày 10/7), khu vực các tỉnh Bắc Bộ đã có mưa vừa, mưa to, có nơi mưa rất to như: Tà Tổng 131,4mm (Lai Châu); P.Na Lay 97,8mm (Điện Biên); Hua Trai 215mm (Sơn La); Bằng Luân 119,8 mm (Phú Thọ); Đập Thủy điện Thác Bà 143,6mm (Lào Cai); Trung Minh 156,6mm (Tuyên Quang); Phúc Lương 327,4mm (Thái Nguyên); Ba Chẽ 158,2mm (Quảng Ninh);...

Mô hình độ ẩm đất cho thấy một số khu vực thuộc các tỉnh trên đã gần bão hòa (trên 85%) hoặc đạt trạng thái bão hòa.

**2. Cảnh báo mưa trong thời gian tiếp theo:**

Trong 03-06 giờ tới, khu vực các tỉnh Bắc Bộ tiếp tục có mưa với lượng mưa tích lũy phổ biến từ 5-15mm, có nơi trên 30mm.

**3. Cảnh báo nguy cơ:**

Trong 06 giờ tới, nguy cơ xảy ra lũ quét trên các sông, suối nhỏ, sạt lở đất trên sườn dốc tại nhiều xã/phường (Chi tiết được đính kèm trong Phụ lục 1).

**4. Cảnh báo cấp độ rủi ro thiên tai do lũ quét, sạt lở đất, sụt lún đất do mưa lũ hoặc dòng chảy: Cấp 1.**

**5. Cảnh báo tác động của lũ quét, sạt lở, sụt lún đất do mưa lũ hoặc dòng chảy:**

Lũ quét, sạt lở đất có thể gây tác động rất xấu đến môi trường, uy hiếp tính mạng của người dân; gây tắc nghẽn giao thông cục bộ, làm ảnh hưởng tới quá trình di chuyển của các phương tiện; phá hủy các công trình dân sinh, kinh tế gây thiệt hại cho các hoạt động sản xuất, hoạt động kinh tế - xã hội.

*Kiến nghị các cơ quan chức năng tại địa phương lưu ý rà soát các điểm nghẽn dòng, các vị trí xung yếu trên địa bàn để có biện pháp phòng tránh, ứng phó.*

**Tin phát lúc: 07h30**

**Người chịu trách nhiệm  
ban hành bản tin**

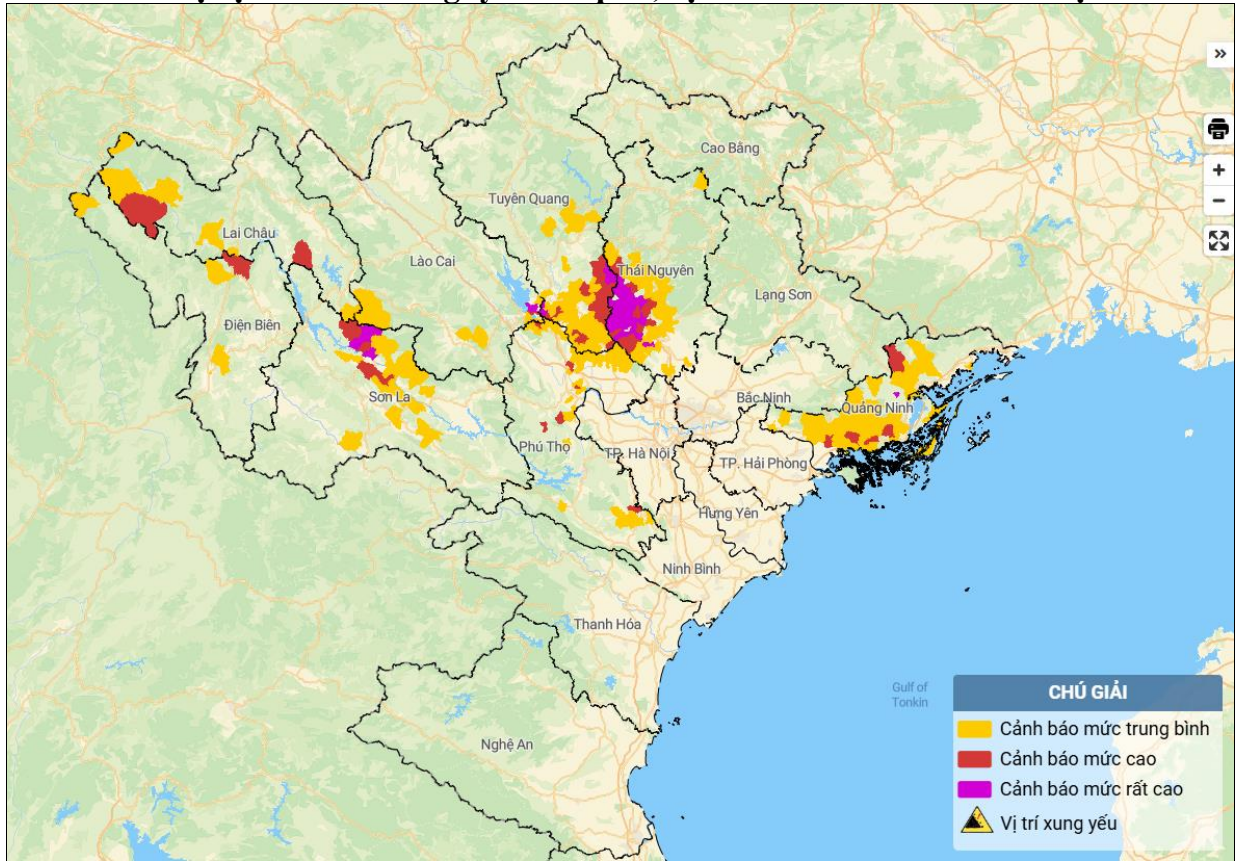
**Nguyễn Thị Tú Anh**

## PHỤ LỤC

### Phụ lục 1: Danh sách các khu vực có nguy cơ xảy ra lũ quét, sạt lở đất đá trong 06 giờ tới

TT	Tỉnh	Xã/Phường
1	Lai Châu	<i>Nậm Sỏ, Tà Tổng; Bum Tở, Khoen On, Lê Lợi, Mù Cà, Mường Tè, Nậm Hàng, Thu Lũm</i>
2	Điện Biên	<i>P. Mường Lay; Mường Phăng, Mường Tùng, Nà Tấu, P. Điện Biên Phủ, Pu Nhi, Sín Thầu</i>
3	Sơn La	<i>Chiềng Lao, Mường Bú, Mường La; Chiềng Hặc, Chiềng Hoa, Chiềng Sung, Mai Sơn, Mường Hung, Mường Khiêng, Tà Học, Tạ Khoa, Tà Xùa, Xím Vàng, Yên Châu</i>
4	Phú Thọ	<i>An Nghĩa, Bằng Luân, Lập Thạch, Long Cốc, P. Phong Châu, Phùng Nguyên, Thái Hòa, Văn Miếu, Võ Miếu; An Bình, Bản Nguyên, Bình Phú, Chân Mộng, Chí Đám, Cự Đồng, Đại Đình, Dân Chủ, Đan Thượng, Đạo Trù, Đào Xá, Đoan Hùng, Dũng Tiến, Hải Lưu, Hợp Lý, Hương Cầm, Hy Cương, Kim Bôi, Lạc Lương, Lạc Thủy, Lâm Thao, Mường Bi, Phú Mỹ, Phù Ninh, Tam Đảo, Tam Dương Bắc, Tam Sơn, Tây Cốc, Thanh Sơn, Thanh Thủy, Thọ Văn, Trạm Thán, Vạn Xuân, Yên Lãng</i>
5	Lào Cai	<i>Thác Bà; Chế Tạo, Hưng Khánh, Lao Chải, Văn Chấn</i>
6	Tuyên Quang	<b>Hùng Lợi, P. Mỹ Lâm; Đông Thọ, Hồng Sơn, Minh Thanh, Nhữ Khê, P. An Tường, Sơn Dương, Sơn Thủy, Tân Trào, Tri Phú, Trung Sơn, Trường Sinh; Bình Ca, Lục Hành, Minh Quang, Nà Hang, P. Bình Thuận, P. Minh Xuân, P. Nông Tiến, Phú Lương, Tân An, Tân Long, Tân Mỹ, Tân Thanh, Thái Bình, Yên Sơn</b>
7	Thái Nguyên	<b>Bình Thành, Bình Yên, Đại Phúc, Đại Từ, Định Hóa, Đức Lương, Hợp Thành, La Bằng, Phú Đình, Phú Lạc, Phú Lương, Phú Thịnh, Phú Xuyên, Trung Hội, Yên Trạch; An Khánh, Nghĩa Tá, Phượng Tiến, Vạn Phú, Vô Tranh; Bằng Vân, Chợ Mới, Đông Hỷ, Kha Sơn, Kim Phượng, Lam Vỹ, P. Linh Sơn, P. Phan Đình Phùng, P. Phổ Yên, P. Quan Triều, P. Quyết Thắng, P. Trung Thành, P. Vạn Xuân, Phú Bình, Quân Chu, Quang Sơn, Tân Cương, Thanh Thịnh, Văn Hán, Văn Lãng, Yên Phong</b>
8	Quảng Ninh	<b>Ba Chẽ; Diên Xá, P. Cao Xanh, P. Đông Mai, P. Hoàn Bô, P. Mông Dương; Bình Liêu, Đặc khu Vân Đồn, Đông Ngũ, Hải Lạng, Kỳ Thượng, Lục Hồn, Lương Minh, P. An Sinh, P. Bãi Cháy, P. Bình Khê, P. Cẩm Phả, P. Cửa Ông, P. Đông Triều, P. Hà Lâm, P. Hạ Long, P. Hà Tu, P. Hồng Gai, P. Mạo Khê, P. Quang Hanh, P. Tuần Châu, P. Uông Bí, P. Vàng Danh, P. Việt Hưng, P. Yên Tử, Quảng Hà, Quảng La, Quảng Tân, Thống Nhất, Tiên Yên</b>

## Phụ lục 2: Bản đồ nguy cơ lũ quét, sạt lở đất đá trên các khu vực



(Chi tiết tại đường link: <http://luquetsatlo.nchmf.gov.vn>)