

Số: LQSL_317/19h30/DBQG

Hà Nội, ngày 10 tháng 7 năm 2026

**TIN CẢNH BÁO LŨ QUÉT, SẠT LỎ ĐẤT, SỤT LÚN ĐẤT DO MƯA LŨ
HOẶC DÒNG CHẢY TRÊN KHU VỰC CÁC TỈNH BẮC BỘ**

1. Tình hình mưa đã qua:

Trong 24 giờ qua (từ 19 giờ ngày 09/7 đến 19 giờ ngày 10/7), khu vực các tỉnh Bắc Bộ đã có mưa vừa, mưa to, có nơi mưa rất to như: Nậm Sơn 132,4mm (Lai Châu); P. Na Lay 121,4mm (Điện Biên); Hua Trai 217,6mm (Sơn La); Diêm Mặc 135,2mm (Thái Nguyên); Dương Huy 121,2mm (Quảng Ninh);...

Mô hình độ ẩm đất cho thấy một số khu vực thuộc các tỉnh trên đã gần bão hòa (trên 85%) hoặc đạt trạng thái bão hòa.

2. Cảnh báo mưa trong thời gian tiếp theo:

Trong 03-06 giờ tới, khu vực các tỉnh Bắc Bộ tiếp tục có mưa với lượng mưa tích lũy phổ biến như sau: Lai Châu, Điện Biên, Sơn La từ 20-40mm, có nơi trên 100mm; Tuyên Quang, Thái Nguyên, Quảng Ninh từ 5-15mm, có nơi trên 40mm; Lào Cai, Phú Thọ từ 10-30mm, có nơi trên 60mm.

3. Cảnh báo nguy cơ:

Trong 06 giờ tới, nguy cơ xảy ra lũ quét trên các sông, suối nhỏ, sạt lở đất trên sườn dốc tại nhiều xã/phường (Chi tiết được đính kèm trong Phụ lục 1).

4. Cảnh báo cấp độ rủi ro thiên tai do lũ quét, sạt lở đất, sụt lún đất do mưa lũ hoặc dòng chảy: Cấp 1.

5. Cảnh báo tác động của lũ quét, sạt lở, sụt lún đất do mưa lũ hoặc dòng chảy:

Lũ quét, sạt lở đất có thể gây tác động rất xấu đến môi trường, uy hiếp tính mạng của người dân; gây tắc nghẽn giao thông cục bộ, làm ảnh hưởng tới quá trình di chuyển của các phương tiện; phá hủy các công trình dân sinh, kinh tế gây thiệt hại cho các hoạt động sản xuất, hoạt động kinh tế - xã hội.

Kiến nghị các cơ quan chức năng tại địa phương lưu ý rà soát các điểm nghẽn dòng, các vị trí xung yếu trên địa bàn để có biện pháp phòng tránh, ứng phó.

Tin phát lúc: 19h30

Người chịu trách nhiệm
ban hành bản tin

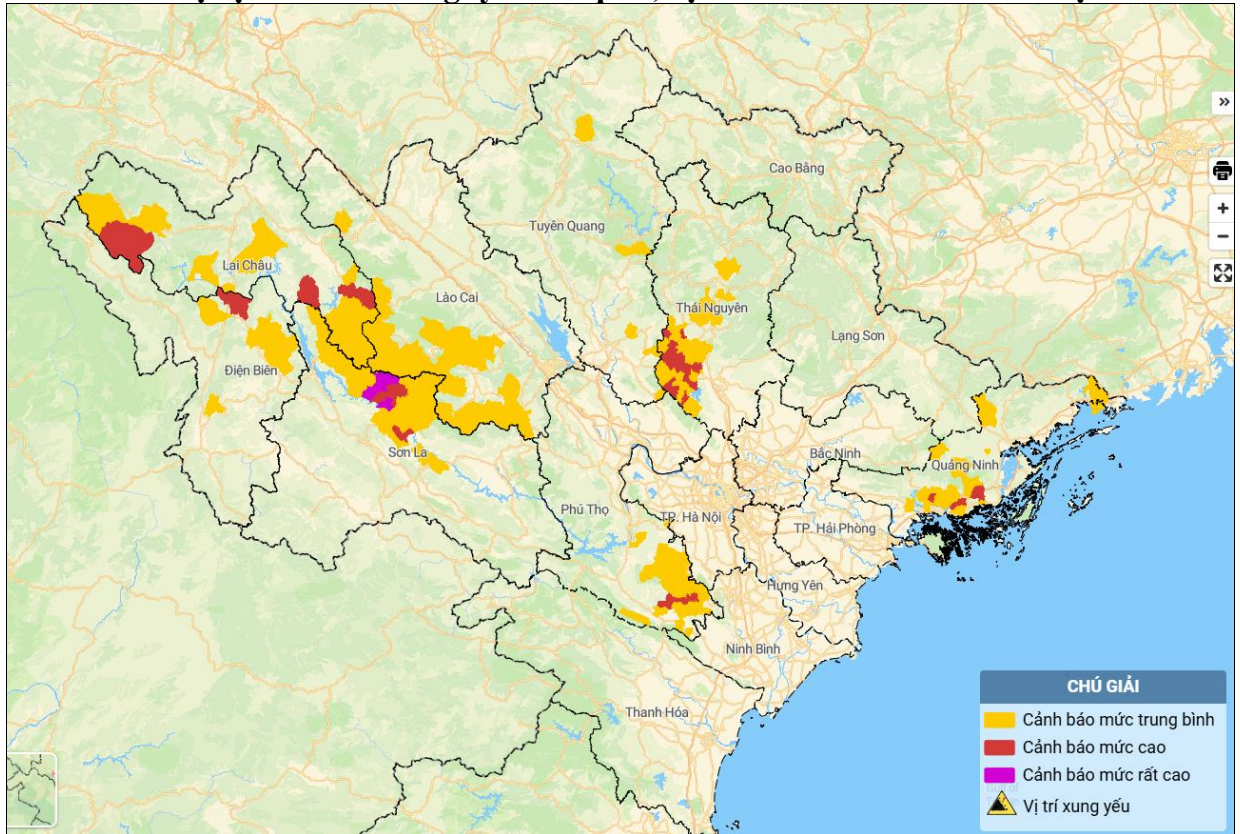
Nguyễn Thu Thủy

PHỤ LỤC

Phụ lục 1: Danh sách các khu vực có nguy cơ xảy ra lũ quét, sạt lở đất đá trong 06 giờ tới

TT	Tỉnh	Xã/Phường
1	Lai Châu	Mường Than, Nậm Sỏ, Pắc Ta, Tà Tổng; Bum Tở, Hồng Thu, Khoen On, Lê Lợi, Mù Cả, Mường Kim, Mường Tè, Nậm Hàng, Nậm Tăm, Tân Uyên, Than Uyên, Tủa Sín Chải
2	Điện Biên	P. Mường Lay; Mường Mùn, Mường Phăng, Mường Tùng, Nà Tấu, Nậm Nèn, Pú Nhung, Sáng Nhè, Sính Phình, Tủa Chùa
3	Sơn La	Chiềng Lao, Mường Bú, Mường La; Chiềng Hoa, Chiềng Sung, Mường Chiên, Mường Giôn, Ngọc Chiến, Tà Hộc, Tạ Khoa
4	Phú Thọ	An Bình, Lạc Lương, Yên Phú; An Nghĩa, Cao Dương, Dũng Tiến, Hợp Kim, Kim Bôi, Lạc Sơn, Lạc Thủy, Lương Sơn, Mường Động, Nật Sơn, Ngọc Sơn, P. Kỳ Sơn, P. Thống Nhất, Yên Thủy, Yên Trị
5	Lào Cai	Cát Thịnh, Chế Tạo, Gia Hội, Hạnh Phúc, Hưng Khánh, Khao Mang, Lao Chải, Nậm Cỏ, Nậm Xé, Ngũ Chỉ Sơn, Phình Hồ, Phong Dụ Thượng, Púng Luông, Sơn Lương, Tà Xi Láng, Tân Hợp, Thượng Bằng La, Trạm Tấu, Văn Chấn, Xuân Ái
6	Tuyên Quang	Nà Hang, Sơn Thủy, Tân Trào, Trung Sơn, Tùng Bá
7	Thái Nguyên	Bình Thành, Bình Yên, Đại Phúc, Đại Từ, Đức Lương, Hợp Thành, La Bằng, Phú Đình, Phú Lạc, Phú Lương, Phú Thịnh, Trung Hội, Vạn Phú; An Khánh, Cẩm Giàng, Định Hóa, Lam Vỹ, P. Đức Xuân, Phú Xuyên, Phượng Tiến, Quân Chu, Tân Kỳ, Thanh Mai, Thanh Thịnh, Vô Tranh, Yên Trạch
8	Quảng Ninh	P. Cao Xanh, P. Hoàn Bồ, P. Mông Dương; Ba Chẽ, Điền Xá, Hải Sơn, Kỳ Thượng, Lương Minh, P. Cẩm Phả, P. Đông Mai, P. Hà Lâm, P. Hà Tu, P. Móng Cái 3, P. Quang Hanh, P. Việt Hưng, Thống Nhất

Phụ lục 2: Bản đồ nguy cơ lũ quét, sạt lở đất đá trên các khu vực



(Chi tiết tại đường link: <http://luquetsatlo.nchmf.gov.vn>)