

Số: LQSL_319/01h30/DBQG

Hà Nội, ngày 11 tháng 7 năm 2026

**TIN CẢNH BÁO LŨ QUÉT, SẠT LỎ ĐẤT, SỤT LÚN ĐẤT DO MƯA LŨ
HOẶC DÒNG CHẢY TRÊN KHU VỰC CÁC TỈNH BẮC BỘ**

1. Tình hình mưa đã qua:

Trong 24 giờ qua (từ 01 giờ ngày 10/7 đến 01 giờ ngày 11/7), khu vực các tỉnh Bắc Bộ đã có mưa vừa, mưa to, có nơi mưa rất to như: Ma Quai 150,8mm (Lai Châu); Na Lay 100,8mm (Điện Biên); Hua Trai 225,6mm (Sơn La); Hồng Ca 181,6mm (Lào Cai); Đầm Mắc 116,8mm (Thái Nguyên); Dương Huy 115mm (Quảng Ninh); ...

Mô hình độ ẩm đất cho thấy một số khu vực thuộc các tỉnh trên đã gần bão hòa (trên 85%) hoặc đạt trạng thái bão hòa.

2. Cảnh báo mưa trong thời gian tiếp theo:

Trong 03-06 giờ tới, khu vực các tỉnh trên tiếp tục có mưa với lượng mưa tích lũy phổ biến từ 5-15mm, có nơi trên 40mm.

3. Cảnh báo nguy cơ:

Trong 06 giờ tới, nguy cơ xảy ra lũ quét trên các sông, suối nhỏ, sạt lở đất trên sườn dốc tại nhiều xã/phường (Chi tiết được đính kèm trong Phụ lục 1).

4. Cảnh báo cấp độ rủi ro thiên tai do lũ quét, sạt lở đất, sụt lún đất do mưa lũ hoặc dòng chảy: Cấp 1.

5. Cảnh báo tác động của lũ quét, sạt lở, sụt lún đất do mưa lũ hoặc dòng chảy:

Lũ quét, sạt lở đất có thể gây tác động rất xấu đến môi trường, uy hiếp tính mạng của người dân; gây tắc nghẽn giao thông cục bộ, làm ảnh hưởng tới quá trình di chuyển của các phương tiện; phá hủy các công trình dân sinh, kinh tế gây thiệt hại cho các hoạt động sản xuất, hoạt động kinh tế - xã hội.

Kiến nghị các cơ quan chức năng tại địa phương lưu ý rà soát các điểm nghẽn dòng, các vị trí xung yếu trên địa bàn để có biện pháp phòng tránh, ứng phó.

Tin phát lúc: 01h30

**Người chịu trách nhiệm
ban hành bản tin**

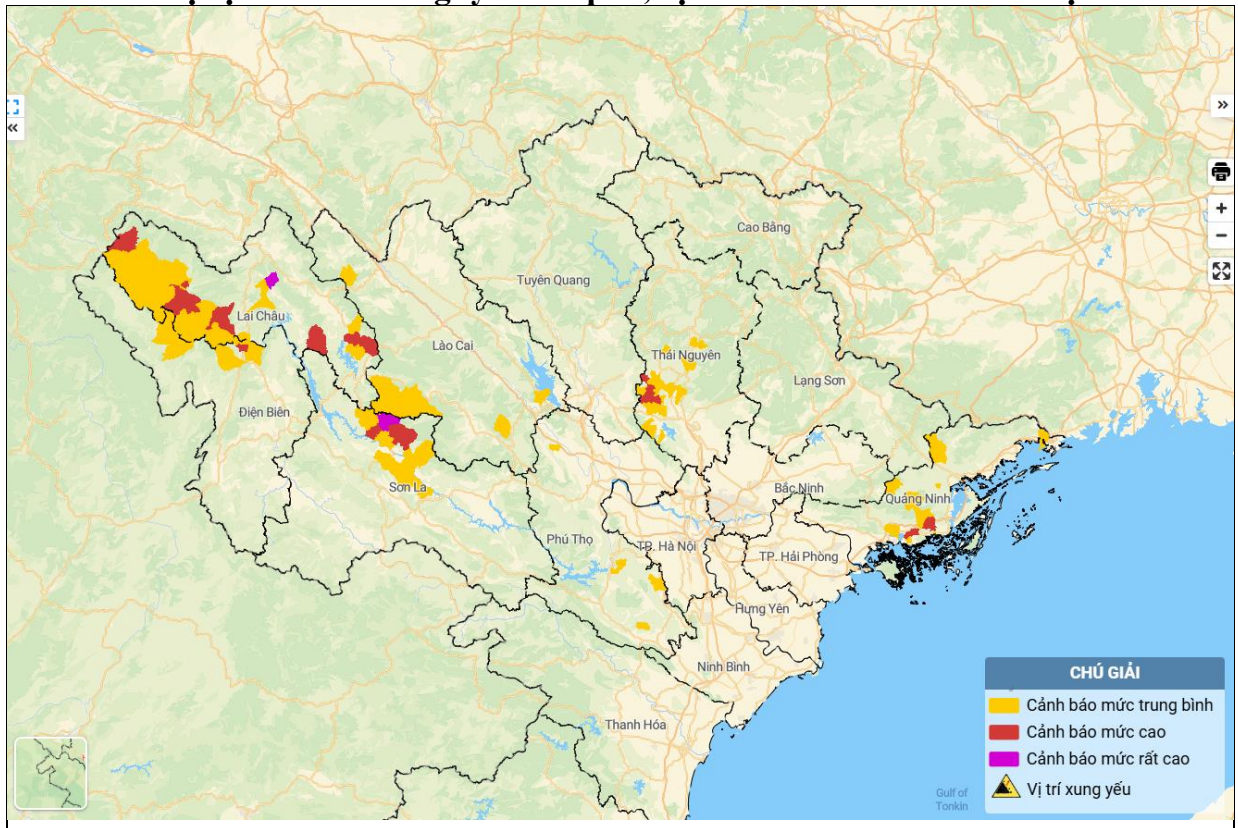
Giang Hoàng Hiệp

PHỤ LỤC

Phụ lục 1: Danh sách các khu vực có nguy cơ xảy ra lũ quét, sạt lở đất đá trong 06 giờ tới

TT	Tỉnh	Xã/Phường
1	Lai Châu	Hồng Thu, Nậm Tăm; <i>Bum Tô, Mường Than, Nậm Hàng, Nậm Sỏ, Pa Ủ, Pắc Ta, Thu Lũm;</i> Lê Lợi, Mù Cả, Mường Mô, Mường Tè, Sìn Hồ, Tà Tổng, Tân Uyên, Tủa Sín Chải
2	Điện Biên	<i>P. Mường Lay;</i> Mường Chà, Mường Toong, Mường Tùng, Nậm Kè, Quảng Lâm
3	Sơn La	Chiềng Lao; <i>Mường La;</i> Chiềng Hoa, Chiềng Sung, Mường Bú, Tà Hộc
4	Phú Thọ	Cao Dương, Lương Sơn, P. Kỳ Sơn, P. Thống Nhất, Tiên Lương, Văn Lang, Yên Phú
5	Lào Cai	Chế Tạo, Hưng Khánh, Lao Chải, Ngũ Chỉ Sơn, P. Nam Cường, P. Văn Phú, Púng Luông, Yên Bình
6	Thái Nguyên	<i>Bình Thành, Bình Yên, Đức Lương, Hợp Thành, Phú Đình, Trung Hội;</i> Đại Từ, Định Hóa, La Bằng, Lam Vỹ, Phú Lạc, Phú Lương, Phú Thịnh, Tân Kỳ, Thanh Thịnh, Vạn Phú, Vô Tranh, Yên Trạch
7	Quảng Ninh	<i>P. Cao Xanh, P. Mông Dương;</i> Ba Chẽ, Điền Xá, Kỳ Thượng, Lương Minh, P. Cẩm Phả, P. Hà Lâm, P. Hoàn Bồ, P. Móng Cái 3, Thống Nhất

Phụ lục 2: Bản đồ nguy cơ lũ quét, sạt lở đất đá trên các khu vực



(Chi tiết tại đường link: <http://luquetsatlo.nchmf.gov.vn>)