

Số: LQSL_266/10h30/DBQG

Hà Nội, ngày 02 tháng 7 năm 2026

**TIN CẢNH BÁO LŨ QUÉT, SẠT LỎ ĐẤT, SỤT LÚN ĐẤT DO MƯA LŨ
HOẶC DÒNG CHẢY TRÊN KHU VỰC CÁC TỈNH PHÚ THỌ, LÀO
CAI, TUYÊN QUANG VÀ GIA LAI**

1. Tình hình mưa đã qua:

Trong 24 giờ qua (từ 10 giờ ngày 01/7 đến 10 giờ ngày 02/7), khu vực các tỉnh Phú Thọ, Lào Cai và Tuyên Quang đã có mưa vừa, mưa to và có nơi mưa rất to như: Yên Lập 89,8mm (Phú Thọ); An Lạc 84,2mm (Lào Cai); Tiên Nguyên 77,6mm (Tuyên Quang);...

Trong 2 giờ qua (từ 08 giờ đến 10 giờ ngày 02/7), khu vực tỉnh Gia Lai đã có mưa vừa, mưa to và có nơi mưa rất to như: Buôn Nung Chư Drăng 45,6mm, Chư Drăng 41,2mm,...

Mô hình độ ẩm đất cho thấy một số khu vực thuộc các tỉnh trên đã gần bão hòa (trên 85%) hoặc đạt trạng thái bão hòa.

2. Cảnh báo mưa trong thời gian tiếp theo:

Trong 03-06 giờ tới, khu vực các tỉnh trên tiếp tục có mưa với lượng mưa tích lũy phổ biến như sau: Phú Thọ, Tuyên Quang và Gia Lai từ 20-40mm, có nơi trên 80mm; Lào Cai từ 10-30mm, có nơi trên 70mm.

3. Cảnh báo nguy cơ:

Trong 06 giờ tới, nguy cơ xảy ra lũ quét trên các sông, suối nhỏ, sạt lở đất trên sườn dốc tại nhiều xã/phường (*Chi tiết được đính kèm trong Phụ lục 1*).

4. Cảnh báo cấp độ rủi ro thiên tai do lũ quét, sạt lở đất, sụt lún đất do mưa lũ hoặc dòng chảy: Cấp 1.

5. Cảnh báo tác động của lũ quét, sạt lở, sụt lún đất do mưa lũ hoặc dòng chảy:

Lũ quét, sạt lở đất có thể gây tác động rất xấu đến môi trường, uy hiếp tính mạng của người dân; gây tắc nghẽn giao thông cục bộ, làm ảnh hưởng tới quá trình di chuyển của các phương tiện; phá hủy các công trình dân sinh, kinh tế gây thiệt hại cho các hoạt động sản xuất, hoạt động kinh tế - xã hội.

Kiến nghị các cơ quan chức năng tại địa phương lưu ý rà soát các điểm nghẽn dòng, các vị trí xung yếu trên địa bàn để có biện pháp phòng tránh, ứng phó.

Tin phát lúc: 10h30

**Người chịu trách nhiệm
ban hành bản tin**

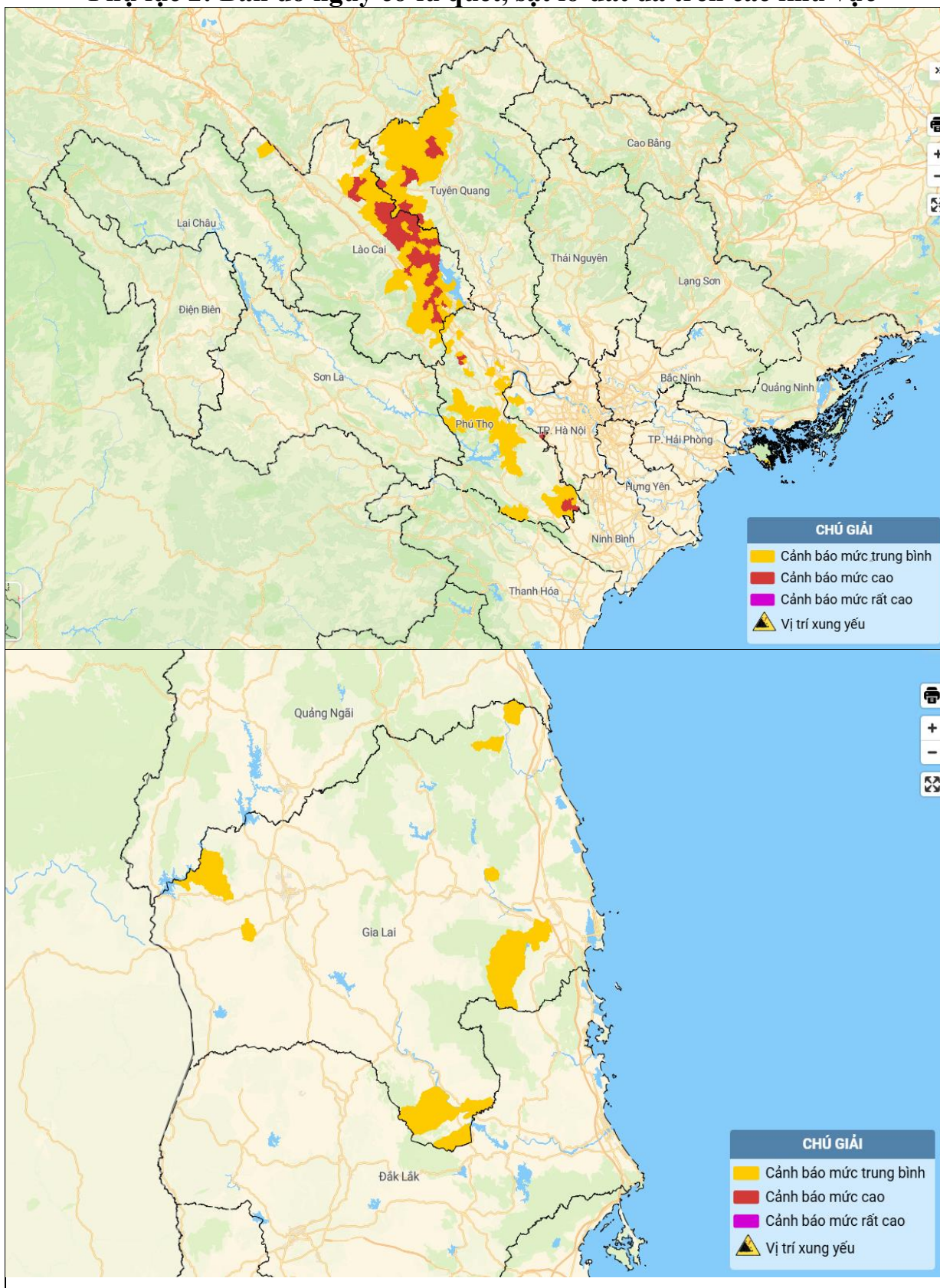
Ngô Hà Hoàng

PHỤ LỤC

Phụ lục 1: Danh sách các khu vực có nguy cơ xảy ra lũ quét, sạt lở đất đá trong 06 giờ tới

TT	Tỉnh	Xã/Phường
1	Phú Thọ	<i>An Bình, Lạc Thủy, Lương Sơn, Thượng Long, Xuân Viên; An Nghĩa, Bản Nguyên, Cao Phong, Đà Bắc, Đan Thượng, Đào Xá, Đức Nhân, Dũng Tiến, Hiền Lương, Hiền Quan, Hương Càn, Khả Cửu, Lạc Lương, Lạc Sơn, Lâm Thao, Long Cốc, Ngọc Sơn, P. Hòa Bình, P. Kỳ Sơn, P. Tân Hòa, P. Thống Nhất, Phùng Nguyên, Quyết Thắng, Sơn Lương, Tam Nông, Tân Pheo, Thanh Sơn, Thanh Thủy, Thịnh Minh, Thọ Văn, Thung Nai, Văn Lang, Văn Miếu, Vạn Xuân, Xuân Đài, Yên Lập, Yên Sơn, Yên Trị</i>
2	Lào Cai	<i>Bản Liên, Bảo Ái, Bảo Nhai, Bảo Yên, Cốc Lầu, Khánh Hòa, Lâm Thượng, Lục Yên, Mậu A, Mường Lai, P. Âu Lâu, P. Yên Bái, Phúc Khánh, Phúc Lợi, Quy Mông, Tân Lĩnh, Trấn Yên, Việt Hồng, Xuân Hòa; Bắc Hà, Chân Thịnh, Đông Công, Hưng Khánh, Lùng Phình, Lương Thịnh, Nghĩa Đô, P. Nam Cường, P. Văn Phú, Si Ma Cai, Tân Hợp, Thác Bà, Thượng Hà, Trịnh Tường, Xuân Ái, Xuân Quang, Yên Bình</i>
3	Tuyên Quang	<i>Đông Yên, Hồ Thầu, Thượng Sơn, Tiên Nguyên, Tiên Yên, Xuân Giang, Yên Thành; Bản Máy, Bằng Lang, Cao Bồ, Hoàng Su Phì, Lao Chải, Minh Tân, Nậm Dẩn, Nậm Dịch, P. Hà Giang 1, P. Hà Giang 2, Pờ Ly Ngài, Quán Bạ, Quang Bình, Quảng Nguyên, Tân Quang, Tân Tiến, Thành Tín, Thanh Thủy, Thông Nguyên, Trung Thịnh, Tùng Vài, Việt Lâm, Vĩnh Tuy, Xín Mần</i>
4	Gia Lai	<i>An Hòa, An Lão, An Nhơn Tây, Bàu Cạn, Canh Liên, Canh Vinh, Ia Dreh, Ia Grai, Ia Krái, P. An Nhơn Nam, Phú Túc, Uar, Vĩnh Quang</i>

Phụ lục 2: Bản đồ nguy cơ lũ quét, sạt lở đất đá trên các khu vực



(Chi tiết tại đường link: <http://luquetsatlo.nchmf.gov.vn>)