

Số: LQSL\_267/14h20/DBQG

Hà Nội, ngày 02 tháng 7 năm 2026

**TIN CẢNH BÁO LŨ QUÉT, SẠT LỞ ĐẤT, SỤT LÚN ĐẤT DO MƯA  
LŨ HOẶC DÒNG CHẢY TRÊN KHU VỰC CÁC TỈNH TUYÊN  
QUANG VÀ THÁI NGUYÊN**

**1. Tình hình mưa đã qua:**

Trong 3 giờ qua (từ 11 giờ đến 14 giờ ngày 02/7), khu vực các tỉnh Tuyên Quang và Thái Nguyên đã có mưa vừa, mưa to và có nơi mưa rất to như: Mỹ Lâm 64mm, Sơn Nam 58mm (Tuyên Quang); Đại Từ 55,4mm, Yên Lãng 47,8mm (Thái Nguyên);...

Mô hình độ ẩm đất cho thấy một số khu vực thuộc các tỉnh trên đã gần bão hòa (trên 85%) hoặc đạt trạng thái bão hòa.

**2. Cảnh báo mưa trong thời gian tiếp theo:**

Trong 03-06 giờ tới, khu vực các tỉnh trên tiếp tục có mưa với lượng mưa tích lũy phổ biến từ 20-40mm, có nơi trên 90mm.

**3. Cảnh báo nguy cơ:**

Trong 06 giờ tới, nguy cơ xảy ra lũ quét trên các sông, suối nhỏ, sạt lở đất trên sườn dốc tại các tỉnh trên, đặc biệt tại các xã/phường:

- **Tuyên Quang:** P. An Tường, P. Minh Xuân, P. Mỹ Lâm, P. Nông Tiến, Yên Sơn; Bạch Ngọc, Bình An, Chiêm Hóa, Đồng Tâm, Kiên Đài, Kim Bình, Lâm Bình, Liên Hiệp, Minh Thanh, Nà Hang, Nhữ Khê, P. Bình Thuận, Sơn Thủy, Tân Thanh, Tân Trào, Thượng Lâm, Trung Sơn;

- **Thái Nguyên:** Bạch Thông, Chợ Đồn, Chợ Mới, Đại Phúc, Định Hóa, Kim Phụng, Lam Vỹ, Nghĩa Tá, Phú Xuyên, Phượng Tiến, Quảng Bạch, Sảng Mộc, Tân Kỳ, Thanh Mai, Thanh Thịnh, Trung Hội, Xuân Dương, Yên Bình, Yên Phong, Yên Thịnh, Yên Trạch.

**4. Cảnh báo cấp độ rủi ro thiên tai do lũ quét, sạt lở đất, sụt lún đất do mưa lũ hoặc dòng chảy:** Cấp 1.

**5. Cảnh báo tác động của lũ quét, sạt lở, sụt lún đất do mưa lũ hoặc dòng chảy:**

Lũ quét, sạt lở đất có thể gây tác động rất xấu đến môi trường, uy hiếp tính mạng của người dân; gây tắc nghẽn giao thông cục bộ, làm ảnh hưởng tới quá

trình di chuyển của các phương tiện; phá hủy các công trình dân sinh, kinh tế gây thiệt hại cho các hoạt động sản xuất, hoạt động kinh tế - xã hội.

*Kiến nghị các cơ quan chức năng tại địa phương lưu ý rà soát các điểm nghẽn dòng, các vị trí xung yếu trên địa bàn để có biện pháp phòng tránh, ứng phó.*

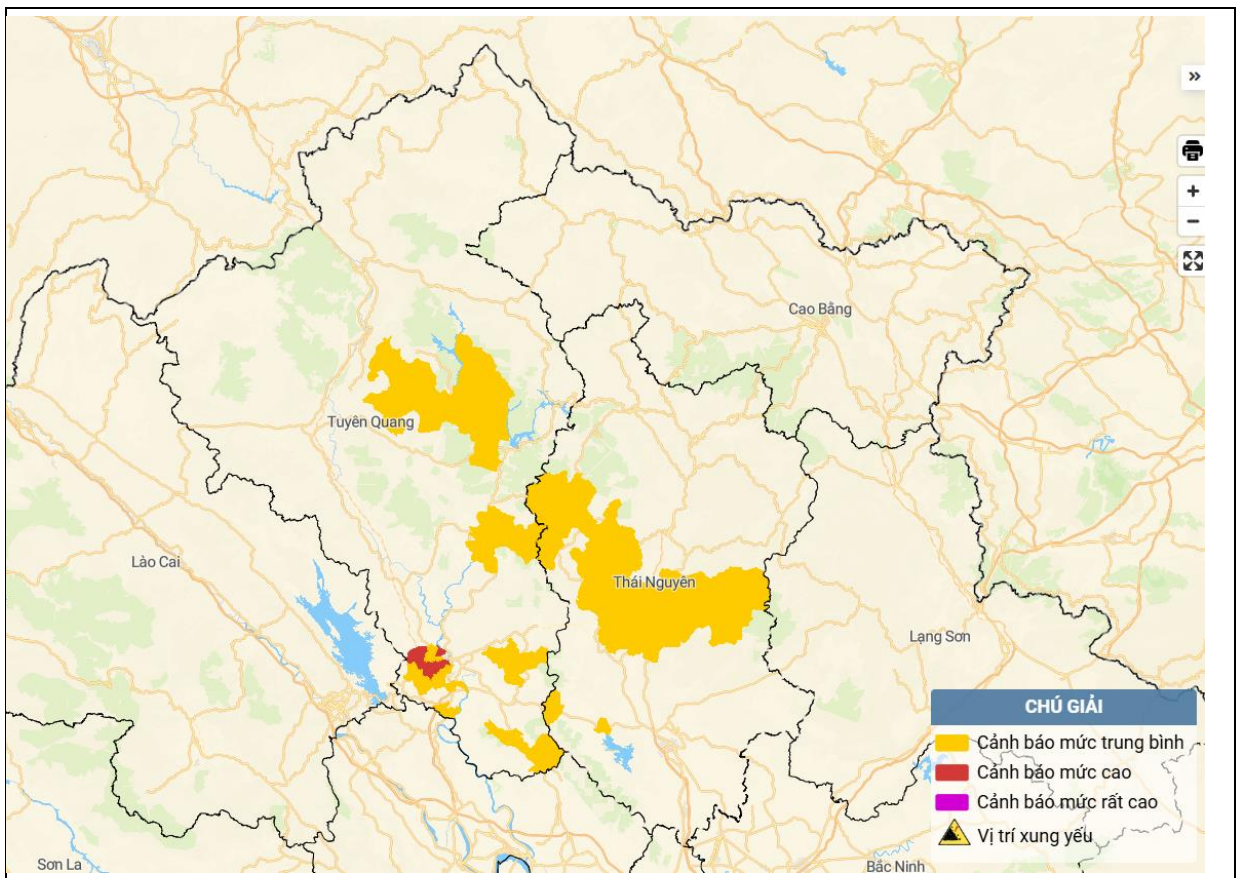
**Tin phát lúc: 14h20**

**Người chịu trách nhiệm  
ban hành bản tin**



**Ngô Hà Hoàng**

**Phụ lục: Bản đồ nguy cơ lũ quét, sạt lở đất đá trên các khu vực**



Chi tiết tại đường link: [luquetsatlo.nchmf.gov.vn](http://luquetsatlo.nchmf.gov.vn)