

Số: LQSL_268/16h30/DBQG

Hà Nội, ngày 02 tháng 7 năm 2026

**TIN CẢNH BÁO LŨ QUÉT, SẠT LỎ ĐẤT, SỤT LÚN ĐẤT DO MƯA LŨ
HOẶC DÒNG CHẢY TRÊN KHU VỰC CÁC TỈNH PHÚ THỌ,
LÀO CAI, TUYÊN QUANG, THÁI NGUYÊN VÀ HÀ TĨNH**

1. Tình hình mưa đã qua:

Trong 24 giờ qua (từ 16 giờ ngày 01/7 đến 16 giờ ngày 02/7), khu vực các tỉnh Phú Thọ, Lào Cai và Tuyên Quang đã có mưa vừa, mưa to và có nơi mưa rất to như: Hoà Sơn 134,6mm, Vĩnh Tường 104,4mm (Phú Thọ); An Lạc 75,6mm (Lào Cai); Mỹ Lâm 88,6mm, Hoàng Khai 93,4mm (Tuyên Quang);...

Trong 5 giờ qua (từ 11 giờ đến 16 giờ ngày 02/7), khu vực các tỉnh Thái Nguyên và Hà Tĩnh đã có mưa vừa, mưa to và có nơi mưa rất to như: Hiệp Lực 56,2mm (Thái Nguyên); Sơn Trường 64,4mm (Hà Tĩnh);...

Mô hình độ ẩm đất cho thấy một số khu vực thuộc các tỉnh trên đã gần bão hòa (trên 85%) hoặc đạt trạng thái bão hòa.

2. Cảnh báo mưa trong thời gian tiếp theo:

Trong 03-06 giờ tới, khu vực các tỉnh trên tiếp tục có mưa với lượng mưa tích lũy phổ biến như sau: Lào Cai, Tuyên Quang, Phú Thọ, Thái Nguyên từ 20-40mm, có nơi trên 90mm; Hà Tĩnh từ 20-50mm, có nơi trên 90mm.

3. Cảnh báo nguy cơ:

Trong 06 giờ tới, nguy cơ xảy ra lũ quét trên các sông, suối nhỏ, sạt lở đất trên sườn dốc tại nhiều xã/phường (Chi tiết được đính kèm trong Phụ lục 1).

4. Cảnh báo cấp độ rủi ro thiên tai do lũ quét, sạt lở đất, sụt lún đất do mưa lũ hoặc dòng chảy: Cấp 1.

5. Cảnh báo tác động của lũ quét, sạt lở, sụt lún đất do mưa lũ hoặc dòng chảy:

Lũ quét, sạt lở đất có thể gây tác động rất xấu đến môi trường, uy hiếp tính mạng của người dân; gây tắc nghẽn giao thông cục bộ, làm ảnh hưởng tới quá trình di chuyển của các phương tiện; phá hủy các công trình dân sinh, kinh tế gây thiệt hại cho các hoạt động sản xuất, hoạt động kinh tế - xã hội.

Kiến nghị các cơ quan chức năng tại địa phương lưu ý rà soát các điểm nghẽn dòng, các vị trí xung yếu trên địa bàn để có biện pháp phòng tránh, ứng phó.

Tin phát lúc: 16h30

**Người chịu trách nhiệm
ban hành bản tin**

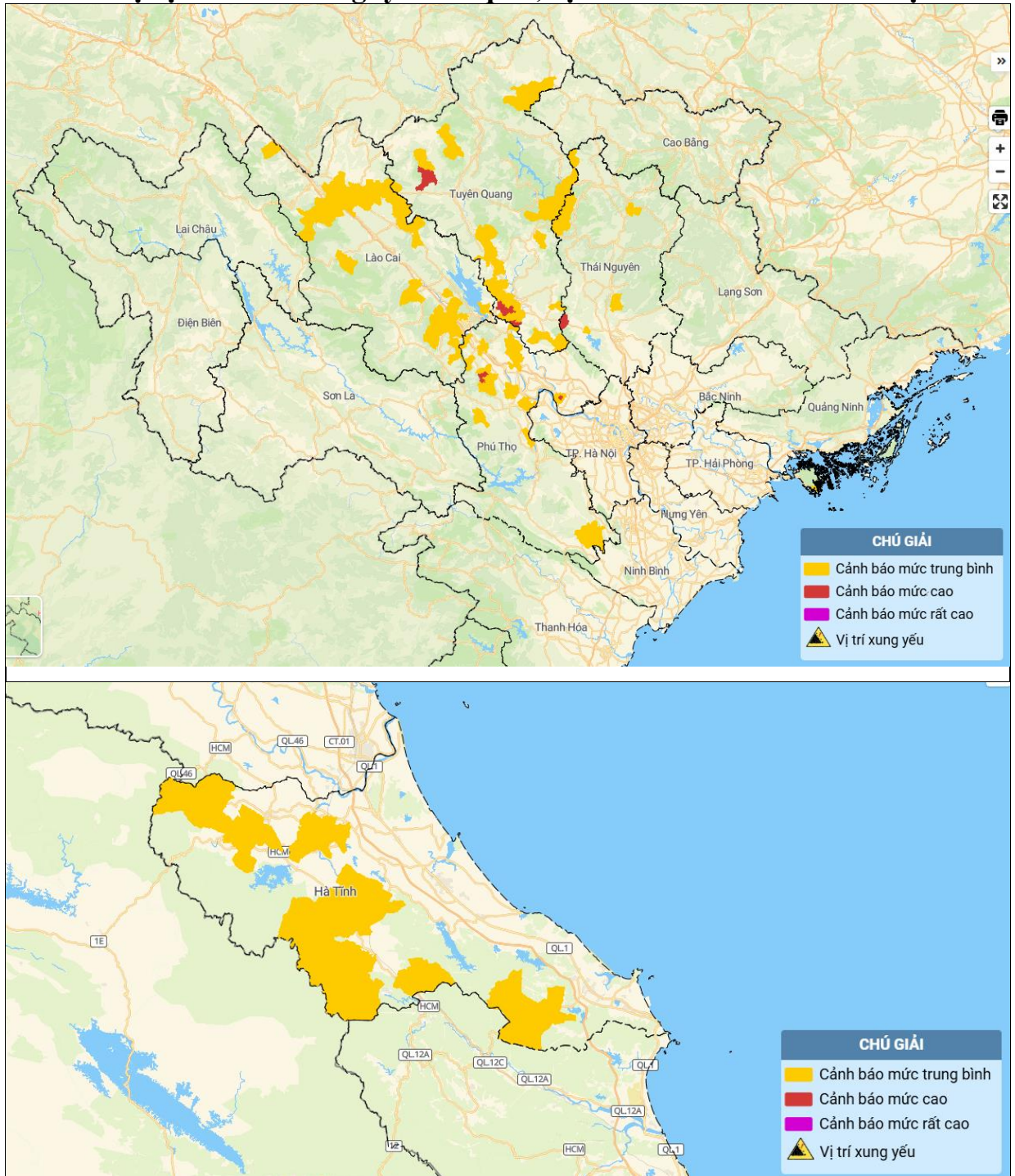
Nguyễn Anh Nam

PHỤ LỤC

Phụ lục 1: Danh sách các khu vực có nguy cơ xảy ra lũ quét, sạt lở đất đá trong 06 giờ tới

TT	Tỉnh	Xã/Phường
1	Phú Thọ	<i>Thổ Tang, Thượng Long, Xuân Viên; An Bình, Chân Mộng, Chí Đám, Đào Xá, Đoan Hùng, Đồng Lương, Đông Thành, Hạ Hòa, Hiền Lương, Lạc Lương, Long Cốc, P. Phú Thọ, Phú Khê, Quảng Yên, Sơn Lương, Tam Nông, Thịnh Minh, Thọ Văn, Tiên Lương, Trạm Thản, Tu Vũ, Vân Bán, Văn Lang, Vạn Xuân, Vĩnh Chân, Vĩnh Hưng, Vĩnh Thành, Xuân Đài, Yên Lập, Yên Sơn, Yên Trị</i>
2	Lào Cai	<i>Bản Hồ, Bản Liền, Bảo Nhai, Bảo Thắng, Bảo Yên, Cao Sơn, Chấn Thịnh, Cốc Lầu, Dương Quý, Gia Phú, Hợp Thành, Hưng Khánh, Khánh Hòa, Lâm Thượng, Lương Thịnh, Mường Bo, Nậm Chày, Nghĩa Đô, P. Âu Lâu, P. Nam Cường, P. Văn Phú, P. Yên Bái, Phong Hải, Phúc Khánh, Quy Mông, Tả Van, Tân Hợp, Tăng Loong, Thác Bà, Trấn Yên, Trịnh Tường, Văn Bàn, Việt Hồng, Xuân Ai, Xuân Hòa, Xuân Quang</i>
3	Tuyên Quang	<i>Hồ Thầu, Nhữ Khê, P. An Tường, P. Mỹ Lâm, Tiên Nguyên; Du Già, Đường Thượng, Hàm Yên, Hồng Sơn, Hồng Thái, Hùng Đức, Khâu Vai, Kiên Đài, Mậu Duệ, Nà Hang, Ngọc Long, Niêm Sơn, P. Bình Thuận, P. Minh Xuân, P. Nông Tiến, Phù Lưu, Sơn Thủy, Tân Thanh, Tân Tiến, Tân Trào, Tát Ngà, Thái Hòa, Thái Sơn, Thượng Sơn, Trường Sinh, Yên Hoa, Yên Sơn, Yên Thành</i>
4	Thái Nguyên	<i>Phú Xuyên; Cao Minh, Đại Phúc, Hiệp Lực, Nam Cường, Văn Lãng, Yên Thịnh</i>
5	Hà Tĩnh	<i>Đức Đồng, Đức Thịnh, Đức Thọ, Hà Linh, Hương Bình, Hương Khê, Hương Phố, Hương Xuân, Kim Hoa, Kỳ Lạc, Kỳ Thượng, Mai Hoa, Phúc Trạch, Sơn Giang, Sơn Hồng, Sơn Kim 2, Sơn Tây, Tú Mỹ</i>

Phụ lục 2: Bản đồ nguy cơ lũ quét, sạt lở đất đá trên các khu vực



(Chi tiết tại đường link: <http://luquetsatlo.nchmf.gov.vn>)