

Số: LQSL_271/03h30/DBQG

Hà Nội, ngày 03 tháng 7 năm 2026

**TIN CẢNH BÁO LŨ QUÉT, SẠT LỞ ĐẤT, SỤT LÚN ĐẤT DO MƯA LŨ
HOẶC DÒNG CHẢY TRÊN KHU VỰC CÁC TỈNH QUẢNG NGÃI
VÀ GIA LAI**

1. Tình hình mưa đã qua:

Trong 06 giờ qua (từ 21 giờ ngày 02/7 đến 03 giờ ngày 03/7), khu vực các tỉnh Quảng Ngãi và Gia Lai đã có mưa vừa, mưa to như: Ia Toi 74,4mm, Đăk Ui 45mm (Quảng Ngãi); Đập Thủy điện Sê San 85,2mm, Thủy Điện Sê San 3A 71mm (Gia Lai);...

Mô hình độ ẩm đất cho thấy một số khu vực thuộc các tỉnh trên đã gần bão hòa (trên 85%) hoặc đạt trạng thái bão hòa.

2. Cảnh báo mưa trong thời gian tiếp theo:

Trong 03-06 giờ tới, khu vực các tỉnh trên tiếp tục có mưa với lượng mưa tích lũy phổ từ 10-30mm, có nơi trên 50mm.

3. Cảnh báo nguy cơ:

Trong 06 giờ tới, nguy cơ xảy ra lũ quét trên các sông, suối nhỏ, sạt lở đất trên sườn dốc tại nhiều xã/phường (Chi tiết được đính kèm trong Phụ lục 1).

4. Cảnh báo cấp độ rủi ro thiên tai do lũ quét, sạt lở đất, sụt lún đất do mưa lũ hoặc dòng chảy: Cấp 1.

5. Cảnh báo tác động của lũ quét, sạt lở, sụt lún đất do mưa lũ hoặc dòng chảy:

Lũ quét, sạt lở đất có thể gây tác động rất xấu đến môi trường, uy hiếp tính mạng của người dân; gây tắc nghẽn giao thông cục bộ, làm ảnh hưởng tới quá trình di chuyển của các phương tiện; phá hủy các công trình dân sinh, kinh tế gây thiệt hại cho các hoạt động sản xuất, hoạt động kinh tế - xã hội.

Kiến nghị các cơ quan chức năng tại địa phương lưu ý rà soát các điểm nghẽn dòng, các vị trí xung yếu trên địa bàn để có biện pháp phòng tránh, ứng phó.

Tin phát lúc: 03h30

**Người chịu trách nhiệm
ban hành bản tin**



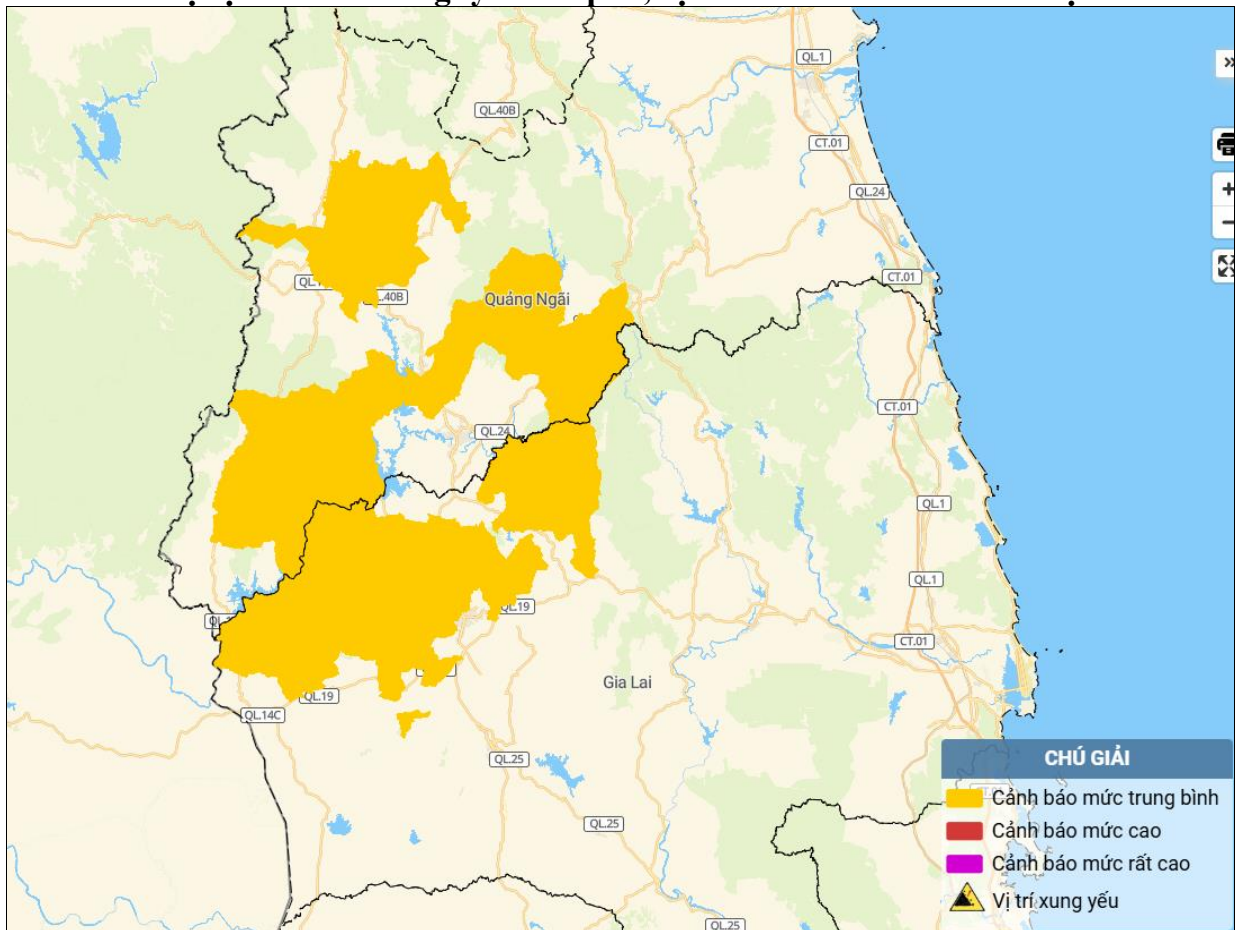
Nguyễn Thị Nhung

PHỤ LỤC

Phụ lục 1: Danh sách các khu vực có nguy cơ xảy ra lũ quét, sạt lở đất đá trong 06 giờ tới

TT	Tỉnh/Thành phố	Xã/Phường
1	Quảng Ngãi	Bờ Y, Đăk Hà, Đăk Kôi, Đăk Rve, Đăk Sao, Đăk Tô, Đăk Tô Kan, Đăk Ui, Dục Nông, Ia Đal, Ia Toi, Kon Braih, Kon Đào, Măng Đen, Măng Ri, Mô Rai, Ngọc Réo, Ngọc Tụ, Sa Bình, Sa Thầy, Tu Mơ Rông, Ya Ly
2	Gia Lai	Ayun, Bàu Cạn, Biển Hồ, Chư Păh, Chư Prông, Đak Đoa, Đak Somei, Gào, Ia Chia, Ia Đok, Ia Grai, Ia Hrun, Ia Khuol, Ia Krái, Ia Ly, Ia O, Ia Phí, Kon Gang, P. An Phú, P. Diên Hồng, P. Pleiku, P. Thống Nhất

Phụ lục 2: Bản đồ nguy cơ lũ quét, sạt lở đất đá trên các khu vực



(Chi tiết tại đường link: <http://luquetsatlo.nchmf.gov.vn>)