

Số: LQSL_274/18h30/DBQG

Hà Nội, ngày 04 tháng 7 năm 2026

**TIN CẢNH BÁO LŨ QUÉT, SẠT LỞ ĐẤT, SỤT LÚN ĐẤT DO MƯA
LŨ HOẶC DÒNG CHẢY TRÊN KHU VỰC TỈNH NGHỆ AN**

1. Tình hình mưa đã qua:

Trong 03 giờ qua (từ 15 giờ đến 18 giờ ngày 04/7), khu vực tỉnh Nghệ An đã có mưa vừa, mưa to, cục bộ có nơi mưa rất to như: Châu Hồng 55,6mm, Châu Bình 55,0mm, Tây Hiếu 54,8mm,...

2. Cảnh báo mưa trong thời gian tiếp theo:

Trong 03-06 giờ tới, khu vực tỉnh Nghệ An tiếp tục có mưa với lượng mưa tích lũy phổ từ 20-50mm, có nơi trên 80mm.

3. Cảnh báo nguy cơ:

Trong 06 giờ tới, nguy cơ xảy ra lũ quét trên các sông, suối nhỏ, sạt lở đất trên sườn dốc tại tỉnh Nghệ An, đặc biệt tại các xã/phường: Bình Chuẩn, Châu Bình, Châu Hồng, Châu Tiến, Hùng Chân, Minh Hợp, Mường Quảng, Nghĩa Đàn, Nghĩa Hưng, Nghĩa Khánh, Nghĩa Lâm, Nghĩa Mai, P. Tây Hiếu, P. Thái Hòa, Quế Phong, Quỳnh Châu, Tam Hợp, Tân Phú, Thông Thụ, Tiên Phong, Tri Lễ.

4. Cảnh báo cấp độ rủi ro thiên tai do lũ quét, sạt lở đất, sụt lún đất do mưa lũ hoặc dòng chảy: Cấp 1.

5. Cảnh báo tác động của lũ quét, sạt lở, sụt lún đất do mưa lũ hoặc dòng chảy:

Lũ quét, sạt lở đất có thể gây tác động rất xấu đến môi trường, uy hiếp tính mạng của người dân; gây tắc nghẽn giao thông cục bộ, làm ảnh hưởng tới quá trình di chuyển của các phương tiện; phá hủy các công trình dân sinh, kinh tế gây thiệt hại cho các hoạt động sản xuất, hoạt động kinh tế - xã hội.

Kiến nghị các cơ quan chức năng tại địa phương lưu ý rà soát các điểm nghẽn dòng, các vị trí xung yếu trên địa bàn để có biện pháp phòng tránh, ứng phó.

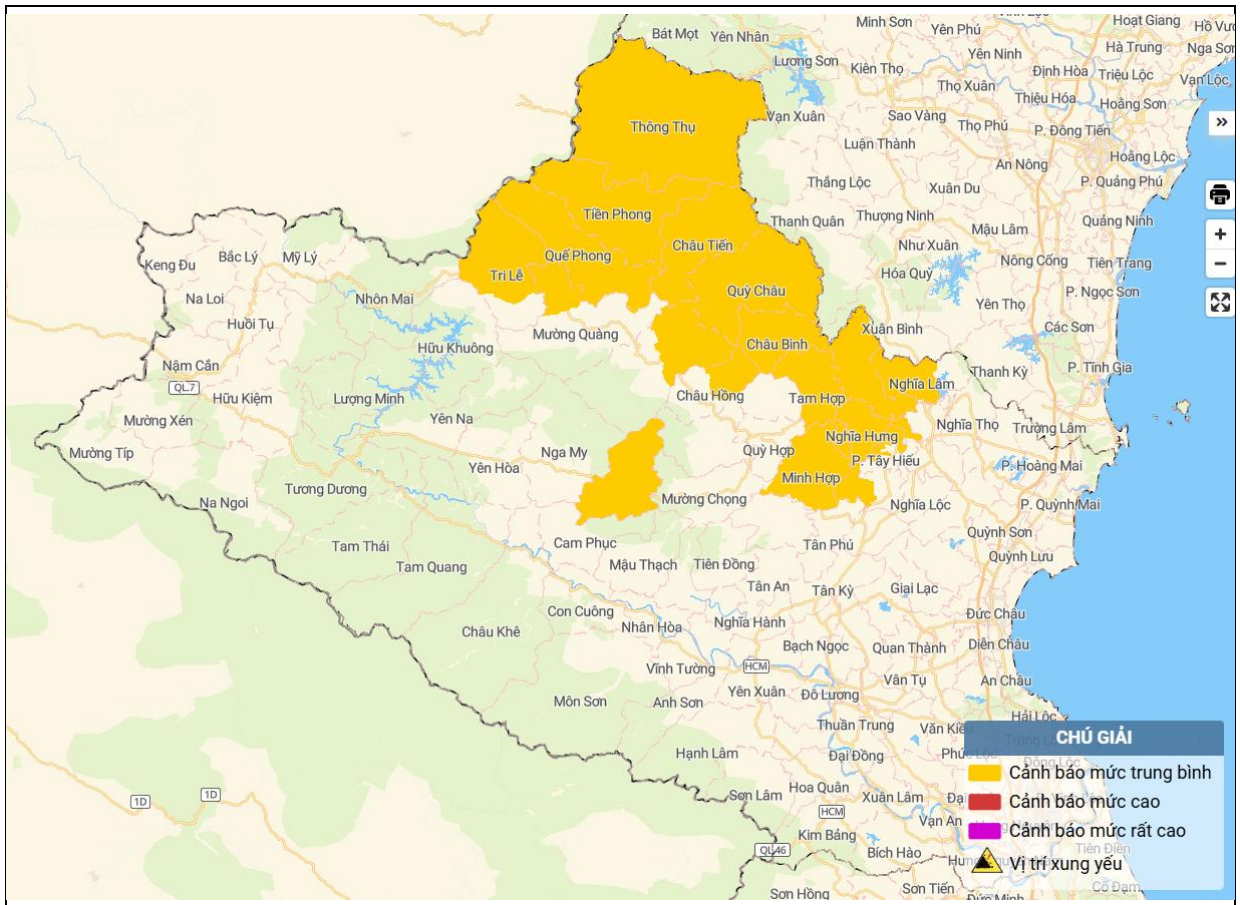
Tin phát lúc: 18h30

**Người chịu trách nhiệm
ban hành bản tin**



Chu Ngọc Thắng

Phụ lục: Bản đồ nguy cơ lũ quét, sạt lở đất đá trên khu vực tỉnh Nghệ An



Chi tiết tại đường link: luquetsatlo.nchmf.gov.vn