

Số: LQSL_275/21h50/DBQG

Hà Nội, ngày 04 tháng 7 năm 2026

**TIN CẢNH BÁO LŨ QUÉT, SẠT LỞ ĐẤT, SỤT LÚN ĐẤT DO MƯA
LŨ HOẶC DÒNG CHẢY TRÊN KHU VỰC TỈNH QUẢNG NGÃI**

1. Tình hình mưa đã qua:

Trong 06 giờ qua (từ 15 giờ đến 21 giờ ngày 04/7), khu vực tỉnh Quảng Ngãi đã có mưa vừa, mưa to như: Ia Đai 72,8mm, Xã Ia Toi 69mm...

2. Cảnh báo mưa trong thời gian tiếp theo:

Trong 03-06 giờ tới, khu vực tỉnh Quảng Ngãi tiếp tục có mưa với lượng mưa tích lũy phổ từ 10-30mm, có nơi trên 50mm.

3. Cảnh báo nguy cơ:

Trong 06 giờ tới, nguy cơ xảy ra lũ quét trên các sông, suối nhỏ, sạt lở đất trên sườn dốc tại tỉnh trên, đặc biệt tại các xã/phường: Đăk Hà, Đăk Mar, Đăk Pxi, Đăk Rơ Wa, Đăk Sao, Đăk Tô, Đăk Tờ Kan, Đăk Ui, Ia Chim, Ia Đal, Ia Toi, Kon Braih, Mô Rai, Ngọc Bay, Ngọc Réo, P. Đăk Cấm, P. Kon Tum, Rờ Koi, Sa Bình, Sa Thầy

4. Cảnh báo cấp độ rủi ro thiên tai do lũ quét, sạt lở đất, sụt lún đất do mưa lũ hoặc dòng chảy: Cấp 1.

5. Cảnh báo tác động của lũ quét, sạt lở, sụt lún đất do mưa lũ hoặc dòng chảy:

Lũ quét, sạt lở đất có thể gây tác động rất xấu đến môi trường, uy hiếp tính mạng của người dân; gây tắc nghẽn giao thông cục bộ, làm ảnh hưởng tới quá trình di chuyển của các phương tiện; phá hủy các công trình dân sinh, kinh tế gây thiệt hại cho các hoạt động sản xuất, hoạt động kinh tế - xã hội.

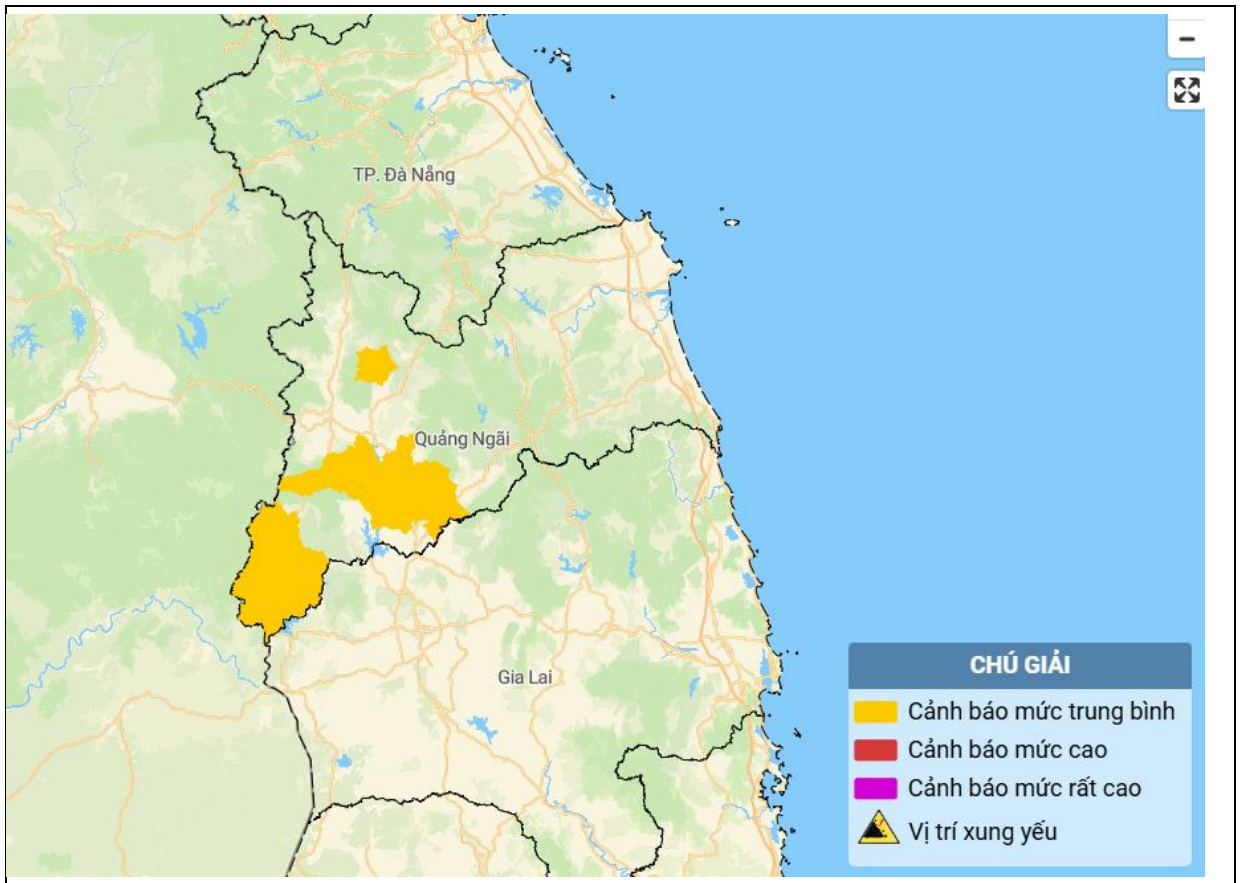
Kiến nghị các cơ quan chức năng tại địa phương lưu ý rà soát các điểm nghẽn dòng, các vị trí xung yếu trên địa bàn để có biện pháp phòng tránh, ứng phó.

Tin phát lúc: 21h50

**Người chịu trách nhiệm
ban hành bản tin**

Phạm Bạch Mỹ Hương

Phụ lục: Bản đồ nguy cơ lũ quét, sạt lở đất đá trên các khu vực



Chi tiết tại đường link: luquetsatlo.nchmf.gov.vn