

Số: LQSL_286/11h30/DBQG

Hà Nội, ngày 06 tháng 7 năm 2026

**TIN CẢNH BÁO LŨ QUÉT, SẠT LỎ ĐẤT, SỤT LÚN ĐẤT DO MƯA LŨ
HOẶC DÒNG CHẢY TRÊN KHU VỰC CÁC TỈNH LAI CHÂU,
SƠN LA, ĐIỆN BIÊN VÀ LÀO CAI**

1. Tình hình mưa đã qua:

Trong 24 giờ qua (từ 11 giờ ngày 05/7 đến 11 giờ ngày 06/7), khu vực các tỉnh Lai Châu, Sơn La và Lào Cai đã có mưa vừa, mưa to, có nơi mưa rất to như: Hua Bum 286mm (Lai Châu); Cà Nàng 91,6mm (Sơn La); Bản Liền 84mm (Lào Cai);...

Trong 07 giờ qua (từ 04 giờ đến 11 giờ ngày 06/7), khu vực tỉnh Điện Biên đã có mưa vừa, mưa to, có nơi mưa rất to như: Huổi Sớ 200,4mm, Sín Chải 124mm,...

Mô hình độ ẩm đất cho thấy một số khu vực thuộc các tỉnh trên đã gần bão hòa (trên 85%) hoặc đạt trạng thái bão hòa.

2. Cảnh báo mưa trong thời gian tiếp theo:

Trong 03-06 giờ tới, khu vực các tỉnh trên tiếp tục có mưa với lượng mưa tích lũy phổ biến từ 20-50mm, có nơi trên 70mm.

3. Cảnh báo nguy cơ:

Trong 06 giờ tới, nguy cơ xảy ra lũ quét trên các sông, suối nhỏ, sạt lở đất trên sườn dốc tại nhiều xã/phường (Chi tiết được đính kèm trong Phụ lục 1).

4. Cảnh báo cấp độ rủi ro thiên tai do lũ quét, sạt lở đất, sụt lún đất do mưa lũ hoặc dòng chảy: Cấp 1.

5. Cảnh báo tác động của lũ quét, sạt lở, sụt lún đất do mưa lũ hoặc dòng chảy:

Lũ quét, sạt lở đất có thể gây tác động rất xấu đến môi trường, uy hiếp tính mạng của người dân; gây tắc nghẽn giao thông cục bộ, làm ảnh hưởng tới quá trình di chuyển của các phương tiện; phá hủy các công trình dân sinh, kinh tế gây thiệt hại cho các hoạt động sản xuất, hoạt động kinh tế - xã hội.

Kiến nghị các cơ quan chức năng tại địa phương lưu ý rà soát các điểm nghẽn dòng, các vị trí xung yếu trên địa bàn để có biện pháp phòng tránh, ứng phó.

Tin phát lúc: 11h30

**Người chịu trách nhiệm
ban hành bản tin**

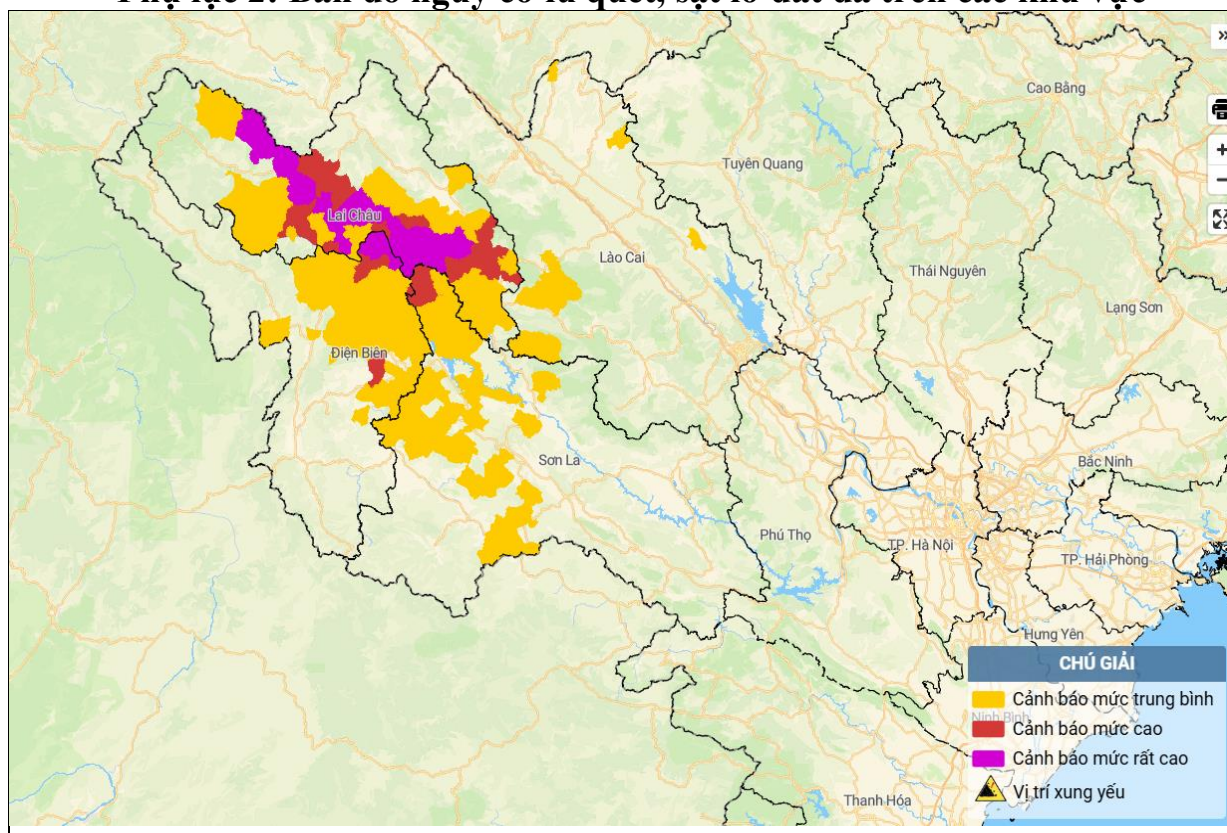
Ngô Hà Hoàng

PHỤ LỤC

Phụ lục 1: Danh sách các khu vực có nguy cơ xảy ra lũ quét, sạt lở đất đá trong 06 giờ tới

TT	Tỉnh	Xã/Phường
1	Lai Châu	Bum Nưa, Hua Bum, Lê Lợi, Nậm Cuối, Nậm Mạ, Nậm Sỏ, Nậm Tăm, Tân Uyên, Tủa Sín Chải; <i>Mường Than, Nậm Hàng, Pa Tần, Pắc Ta, Pu Sam Cáp, Sìn Hồ, Than Uyên;</i> Bình Lư, Bum Tở, Hồng Thu, Khoen On, Khun Há, Mường Khoa, Mường Kim, Mường Mô, Pa Ủ
2	Điện Biên	Sín Chải, Tủa Thàng; <i>Chiềng Sinh, Sính Phình;</i> Búng Lao, Mường Lạn, Mường Mùn, Mường Tùng, Na Sang, Nậm Nèn, P. Mường Lay, Pa Ham, Pú Nhung, Quài Tở, Sáng Nhè, Si Pa Phìn, Tủa Chùa, Tuần Giáo
3	Sơn La	<i>Mường Chiên;</i> Bình Thuận, Chiềng Khương, Chiềng La, Chiềng Lao, Chiềng Mai, Co Mạ, Long Hẹ, Mường Bám, Mường Bú, Mường Chanh, Mường É, Mường Giôn, Mường Hung, Mường Khiêng, Mường La, Mường Sại, Nậm Lầu, P. Chiềng Cơi, Phiêng Cầm, Phiêng Păn, Quỳnh Nhai, Thuận Châu
4	Lào Cai	Bản Liền, Chế Tạo, Dương Quỳ, Khao Mang, Minh Lương, Mù Cang Chải, Mường Khương, Tân Lĩnh

Phụ lục 2: Bản đồ nguy cơ lũ quét, sạt lở đất đá trên các khu vực



(Chi tiết tại đường link: <http://luquetsatlo.nchmf.gov.vn>)