

Số: LQSL\_287/17h30/DBQG

Hà Nội, ngày 06 tháng 7 năm 2026

**TIN CẢNH BÁO LŨ QUÉT, SẠT LỎ ĐẤT, SỤT LÚN ĐẤT DO MƯA LŨ  
HOẶC DÒNG CHẢY TRÊN KHU VỰC CÁC TỈNH LAI CHÂU,  
ĐIỆN BIÊN VÀ SƠN LA**

**1. Tình hình mưa đã qua:**

Trong 24 giờ qua (từ 17 giờ ngày 05/07 đến 17 giờ ngày 06/07), khu vực các tỉnh Lai Châu, Điện Biên và Sơn La đã có mưa vừa, mưa to, có nơi mưa rất to như: Hua Bum 270mm (Lai Châu); Huổi Sớ 222,8mm (Điện Biên); Cà Nàng 87,2mm (Sơn La);...

Mô hình độ ẩm đất cho thấy một số khu vực thuộc các tỉnh trên đã gần bão hòa (trên 85%) hoặc đạt trạng thái bão hòa.

**2. Cảnh báo mưa trong thời gian tiếp theo:**

Trong 03-06 giờ tới, khu vực các tỉnh trên tiếp tục có mưa với lượng mưa tích lũy phổ biến từ 10-20mm, có nơi trên 40mm.

**3. Cảnh báo nguy cơ:**

Trong 06 giờ tới, nguy cơ xảy ra lũ quét trên các sông, suối nhỏ, sạt lở đất trên sườn dốc tại nhiều xã/phường (Chi tiết được đính kèm trong Phụ lục 1).

**4. Cảnh báo cấp độ rủi ro thiên tai do lũ quét, sạt lở đất, sụt lún đất do mưa lũ hoặc dòng chảy: Cấp 1.**

**5. Cảnh báo tác động của lũ quét, sạt lở, sụt lún đất do mưa lũ hoặc dòng chảy:**

Lũ quét, sạt lở đất có thể gây tác động rất xấu đến môi trường, uy hiếp tính mạng của người dân; gây tắc nghẽn giao thông cục bộ, làm ảnh hưởng tới quá trình di chuyển của các phương tiện; phá hủy các công trình dân sinh, kinh tế gây thiệt hại cho các hoạt động sản xuất, hoạt động kinh tế - xã hội.

*Kiến nghị các cơ quan chức năng tại địa phương lưu ý rà soát các điểm nghẽn dòng, các vị trí xung yếu trên địa bàn để có biện pháp phòng tránh, ứng phó.*

**Tin phát lúc: 17h30**

**Người chịu trách nhiệm  
ban hành bản tin**

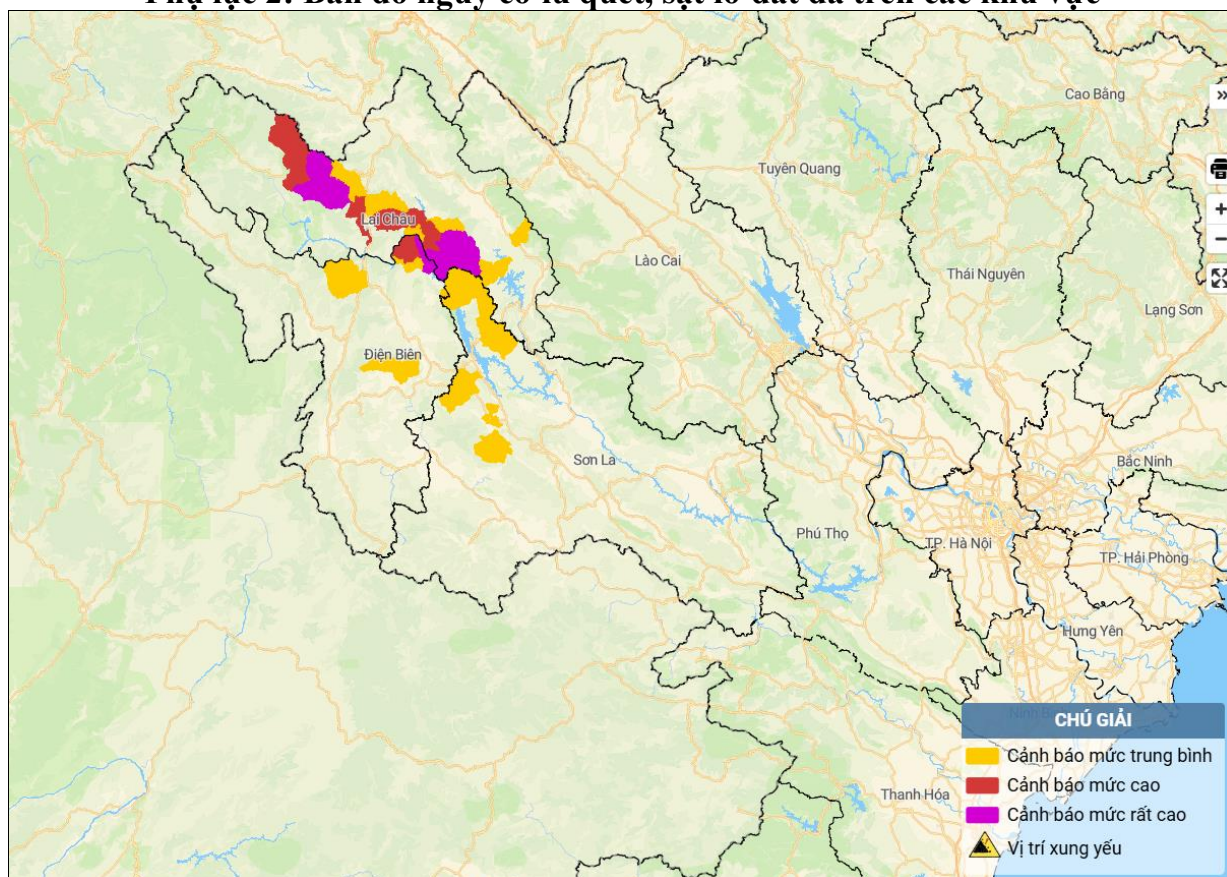
**Nguyễn Thị Tú Anh**

## PHỤ LỤC

### Phụ lục 1: Danh sách các khu vực có nguy cơ xảy ra lũ quét, sạt lở đất đá trong 06 giờ tới

TT	Tỉnh	Xã/Phường
1	Lai Châu	Hua Bum, Nậm Cuối, Nậm Sỏ; Bum Nưa, Lê Lợi, Nậm Mạ, Nậm Tắm, Tủa Sín Chải; Pa Tần, Pu Sam Cáp, Sìn Hồ, Tân Uyên
2	Điện Biên	Tủa Thàng; Sín Chải; Chiềng Sinh, Mường Tùng, Nà Tấu, P. Mường Lay
3	Sơn La	Bình Thuận, Mường Chiên, Mường É, Mường Giôn, Nậm Lâu, Thuận Châu

### Phụ lục 2: Bản đồ nguy cơ lũ quét, sạt lở đất đá trên các khu vực



(Chi tiết tại đường link: <http://luquetsatlo.nchmf.gov.vn>)