

Số: LQSL_289/23h30/DBQG

Hà Nội, ngày 06 tháng 7 năm 2026

**TIN CẢNH BÁO LŨ QUÉT, SẠT LỎ ĐẤT, SỤT LÚN ĐẤT DO MƯA LŨ
HOẶC DÒNG CHẢY TRÊN KHU VỰC TỈNH ĐIỆN BIÊN, LAI CHÂU
VÀ SƠN LA**

1. Tình hình mưa đã qua:

Trong 24 giờ qua (từ 23 giờ ngày 05/7 đến 23 giờ ngày 06/7), khu vực tỉnh Điện Biên, Lai Châu và Sơn La đã có mưa vừa, mưa to, có nơi mưa rất to như: Huổi Sớ 205,4mm (Điện Biên); Hua Bum 254,6mm (Lai Châu); Nậm Lầu 276,4mm (Sơn La);...

Mô hình độ ẩm đất cho thấy một số khu vực thuộc các tỉnh trên đã gần bão hòa (trên 85%) hoặc đạt trạng thái bão hòa.

2. Cảnh báo mưa trong thời gian tiếp theo:

Trong 03-06 giờ tới, khu vực các tỉnh trên tiếp tục có mưa với lượng mưa tích lũy phổ biến như sau: Sơn La từ 5-15mm, có nơi trên 20mm; Lai Châu từ 10-30mm, có nơi trên 50mm; Điện Biên từ 10-20mm, có nơi trên 30mm.

3. Cảnh báo nguy cơ:

Trong 06 giờ tới, nguy cơ xảy ra lũ quét trên các sông, suối nhỏ, sạt lở đất trên sườn dốc tại nhiều xã/phường (Chi tiết được đính kèm trong Phụ lục 1).

4. Cảnh báo cấp độ rủi ro thiên tai do lũ quét, sạt lở đất, sụt lún đất do mưa lũ hoặc dòng chảy: Cấp 1.

5. Cảnh báo tác động của lũ quét, sạt lở, sụt lún đất do mưa lũ hoặc dòng chảy:

Lũ quét, sạt lở đất có thể gây tác động rất xấu đến môi trường, uy hiếp tính mạng của người dân; gây tắc nghẽn giao thông cục bộ, làm ảnh hưởng tới quá trình di chuyển của các phương tiện; phá hủy các công trình dân sinh, kinh tế gây thiệt hại cho các hoạt động sản xuất, hoạt động kinh tế - xã hội.

Kiến nghị các cơ quan chức năng tại địa phương lưu ý rà soát các điểm nghẽn dòng, các vị trí xung yếu trên địa bàn để có biện pháp phòng tránh, ứng phó.

Tin phát lúc: 23h30

**Người chịu trách nhiệm
ban hành bản tin**

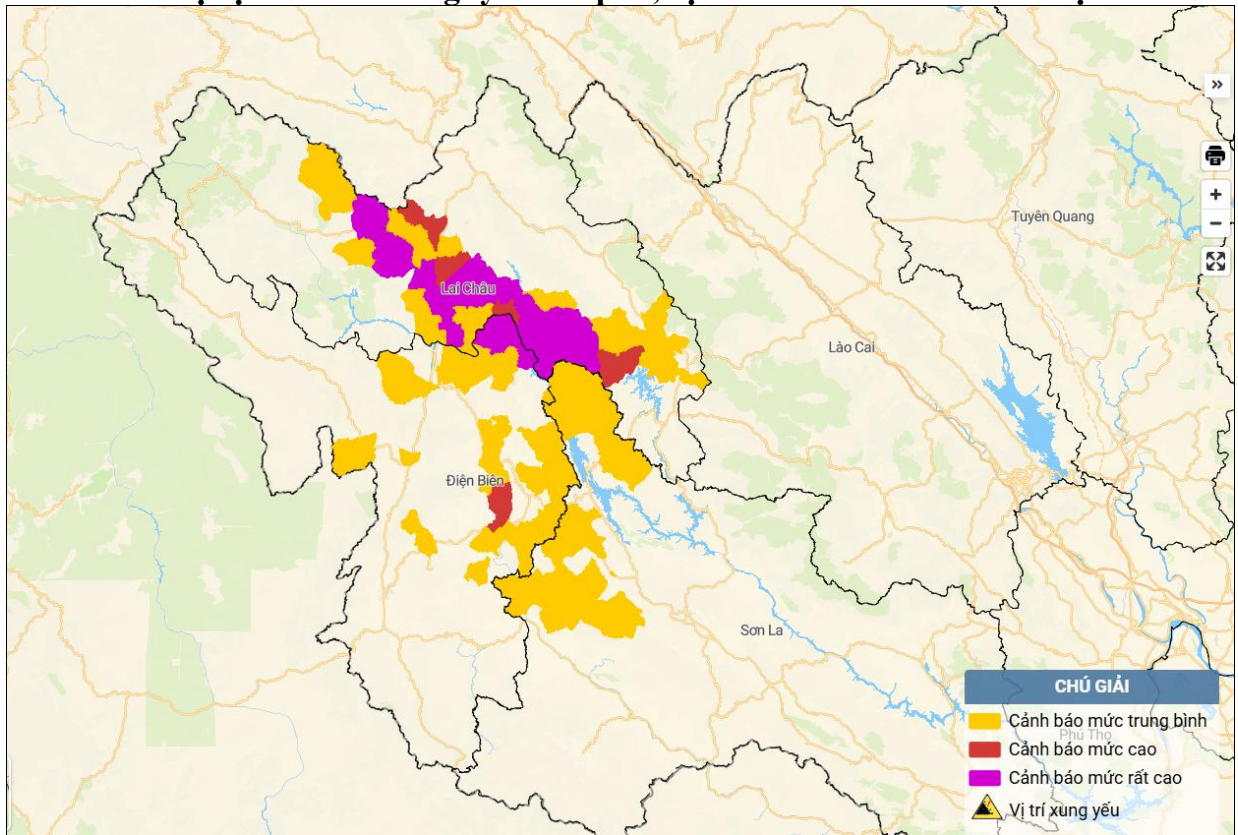
Đoàn Văn Hải

PHỤ LỤC

Phụ lục 1: Danh sách các khu vực có nguy cơ xảy ra lũ quét, sạt lở đất đá trong 06 giờ tới

TT	Tỉnh	Xã/Phường
1	Điện Biên	Sín Chải, Tủa Thành; <i>Chiềng Sinh</i> ; Búng Lao, Mường Lạn, Mường Mùn, Mường Tùng, Na Sang, Nà Tấu, P. Mường Lay, Pú Nhung, Quài Tở, Sáng Nhè, Si Pa Phìn, Sính Phình, Tủa Chùa
2	Lai Châu	Hua Bum, Lê Lợi, Nậm Cuối, Nậm Mạ, Nậm Sỏ, Nậm Tăm, Tủa Sín Chải; <i>Pa Tần, Sìn Hồ</i> ; Bum Nua, Mường Than, Pắc Ta, Pu Sam Cáp, Tân Uyên, Than Uyên
3	Sơn La	Bình Thuận, Co Mạ, Long Hẹ, Mường Bám, Mường Chiên, Mường É, Mường Giôn, Nậm Lầu, Thuận Châu

Phụ lục 2: Bản đồ nguy cơ lũ quét, sạt lở đất đá trên các khu vực



(Chi tiết tại đường link: <http://luquetsatlo.nchmf.gov.vn>)