

Số: LQSL_291/05h30/DBQG

Hà Nội, ngày 07 tháng 7 năm 2026

**TIN CẢNH BÁO LŨ QUÉT, SẠT LỖ ĐẤT, SỤT LÚN ĐẤT DO MƯA
LŨ HOẶC DÒNG CHẢY TRÊN KHU VỰC TỈNH ĐIỆN BIÊN
VÀ LAI CHÂU**

1. Tình hình mưa đã qua:

Trong 24 giờ qua (từ 05 giờ ngày 06/7 đến 05 giờ ngày 07/7), khu vực tỉnh Điện Biên và Lai Châu đã có mưa vừa, mưa to, có nơi mưa rất to như: Huổi Số 186,4mm, Sín Chải 105,8mm (Điện Biên); Nậm Sỏ 152,2mm, Nậm Cuối 150,2mm (Lai Châu);...

Mô hình độ ẩm đất cho thấy một số khu vực thuộc các tỉnh trên đã gần bão hòa (trên 85%) hoặc đạt trạng thái bão hòa.

2. Cảnh báo mưa trong thời gian tiếp theo:

Trong 03-06 giờ tới, khu vực các tỉnh trên tiếp tục có mưa với lượng mưa tích lũy phổ biến từ 5-10mm, có nơi trên 20mm.

3. Cảnh báo nguy cơ:

Trong 06 giờ tới, nguy cơ xảy ra lũ quét trên các sông, suối nhỏ, sạt lở đất trên sườn dốc tại các tỉnh trên, đặc biệt tại các xã/phường:

- **Lai Châu: Nậm Cuối, Nậm Sỏ; Hua Bum, Nậm Mạ, Nậm Tăm;** Bum Nưa, Dào San, Khổng Lào, P. Đoàn Kết, Phong Thổ, Pu Sam Cáp, Sìn Hồ, Sìn Suối Hồ, Tân Uyên, Tủa Sín Chải;

- **Điện Biên: Tủa Thàng; Sín Chải;** Chiềng Sinh.

4. Cảnh báo cấp độ rủi ro thiên tai do lũ quét, sạt lở đất, sụt lún đất do mưa lũ hoặc dòng chảy: Cấp 1.

5. Cảnh báo tác động của lũ quét, sạt lở, sụt lún đất do mưa lũ hoặc dòng chảy:

Lũ quét, sạt lở đất có thể gây tác động rất xấu đến môi trường, uy hiếp tính mạng của người dân; gây tắc nghẽn giao thông cục bộ, làm ảnh hưởng tới quá trình di chuyển của các phương tiện; phá hủy các công trình dân sinh, kinh tế gây thiệt hại cho các hoạt động sản xuất, hoạt động kinh tế - xã hội.

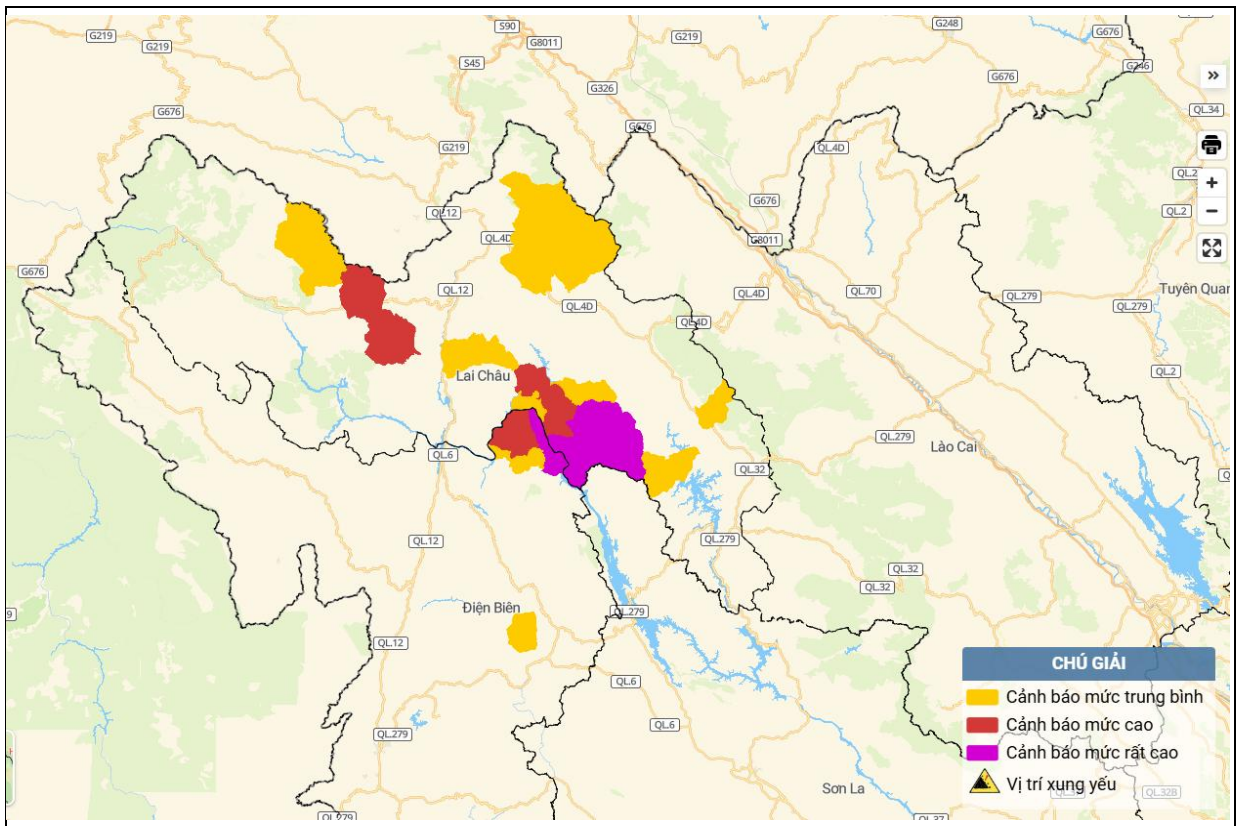
Kiến nghị các cơ quan chức năng tại địa phương lưu ý rà soát các điểm nghẽn dòng, các vị trí xung yếu trên địa bàn để có biện pháp phòng tránh, ứng phó.

Tin phát lúc: 05h30

**Người chịu trách nhiệm
ban hành bản tin**

Đoàn Văn Hải

Phụ lục: Bản đồ nguy cơ lũ quét, sạt lở đất đá trên các khu vực



Chi tiết tại đường link: luquetsatlo.nchmf.gov.vn